

POMPA RĘCZNA TYPU PP



1. PRZEZNACZENIE

Pompa ręczna typu PP-700bar jest pompą wysokociśnieniową o ciśnieniu tłoczenia max 700 bar, służy do zasilania ręcznych narzędzi hydraulicznych, przenośnych zakuwarek przewodów hydraulicznych, przenośnych podnośników, siłowników hydraulicznych, innych układów hydraulicznych.

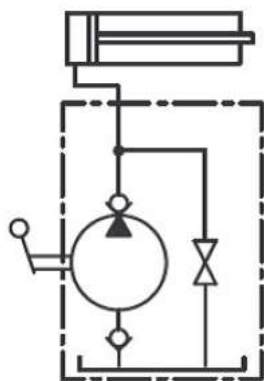
Czynnikiem roboczym jest hydrauliczny olej mineralny o lepkości od 32 do 68 cSt. Pompa ręczna typu PP-700bar to pompa dwustopniowa pozwalająca uzyskać większą wydajność (szybsze ruchy odbiornika) przy niskim ciśnieniu, a jednocześnie generująca wysokie ciśnienie dla mniejszego wydatku, wyposażona jest w zawór upustowy, przystosowana jest do zasilania jednoprzewodowego.

Pompa jest dostarczona w komplecie ze zbiornikiem oleju o pojemności: 1,2l. Na zamówienie dostępne są zbiorniki olejowe większej pojemności wg specyfikacji klienta.

2. DANE TECHNICZNE

Ciśnienie robocze	max 700 bar
Wymiary	L530mm x W121mm x H178mm
Olej hydrauliczny	HLP32-1,2l
Masa	4,1 kg
Siła na dźwigni	max 46 kg

3. SCHEMAT HYDRAULICZNY



3. OZNACZENIA

Pompa ręczna PP-700bar z przenośną zakuwarką przewodów firmy Parker.



Polecamy jako doskonałe narzędzie serwisowe. Zakuwarka z kompletnym osprzętem, różne rodzaje kocówek do zaciskania i węże hydrauliczne, doradztwo i szkolenie – dostępne w naszym punkcie Parker Store Bydgoszcz.

 **BIPROMASZ**[®] Sp. z o.o. sp. k.

85-426 Bydgoszcz, ul. Bronikowskiego 8 • tel./fax 52 379 93 10 • tel. kom. 501 139 935
e-mail: biuro@bipromasz.pl • www.bipromasz.pl