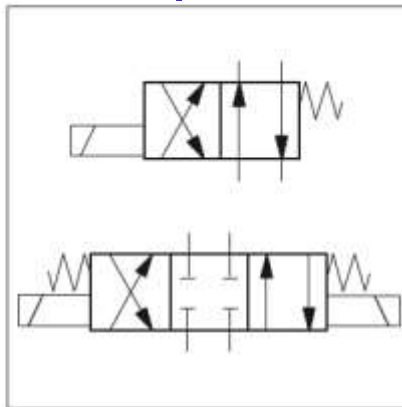
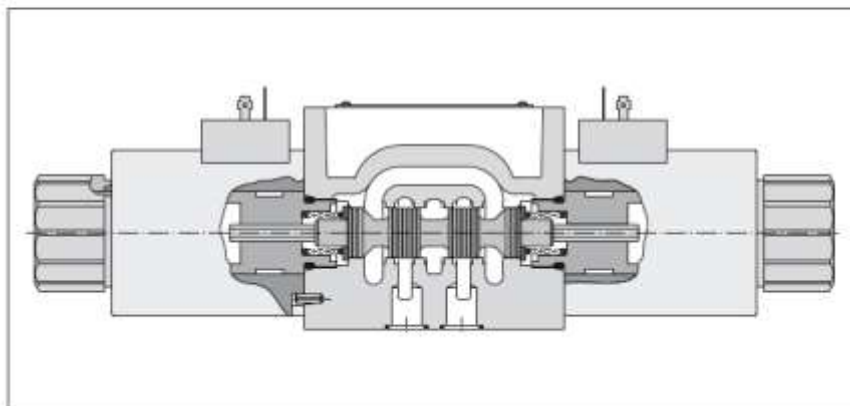


ROZDZIELACZE HYDRAULICZNE ELEKTRYCZNIE STEROWANE DO ZASTOSOWAŃ PRZEMYSŁOWYCH D3W (PARKER), 4D02 (DENISON)



max 150 l/min

max 350 bar



1. PRZEZNACZENIE

Rozdzielacze hydrauliczne o symbolu D3W (PARKER) są odpowiednikami rozdzielaczy 4D02 (DENISON) i są zgodne z normą DIN NG06 (zamiennie za rozdzielacze produkcji PONAR WADOWICE). Są to rozdzielacze suwakowe sterowane elektrycznie, mogą być montowane w układach hydraulicznych w których przepływ oleju wynosi max 150 l/min, a ciśnienie robocze nie przekracza 350 bar. Oferowane rozdzielacze przeznaczone są do montowania na płytach przyłączeniowych w dowolnym położeniu.

2. DANE TECHNICZNE

Max przepływ: 150 l/min

Max ciśnienie na portach P, A, B: 350 bar

Max ciśnienie na porcie T: 210 bar (DC) ; T: 140 bar (AC)

Masa rozdzielacza [kg]: 4,8-jednosekcyjny

Porty przyłączeniowe: wg DIN 24340 A10 / ISO 4401 / CETOP RP 121-H / NFPA D05

Ciecz robocza: olej hydrauliczny o lepkości 2.8-400 cSt

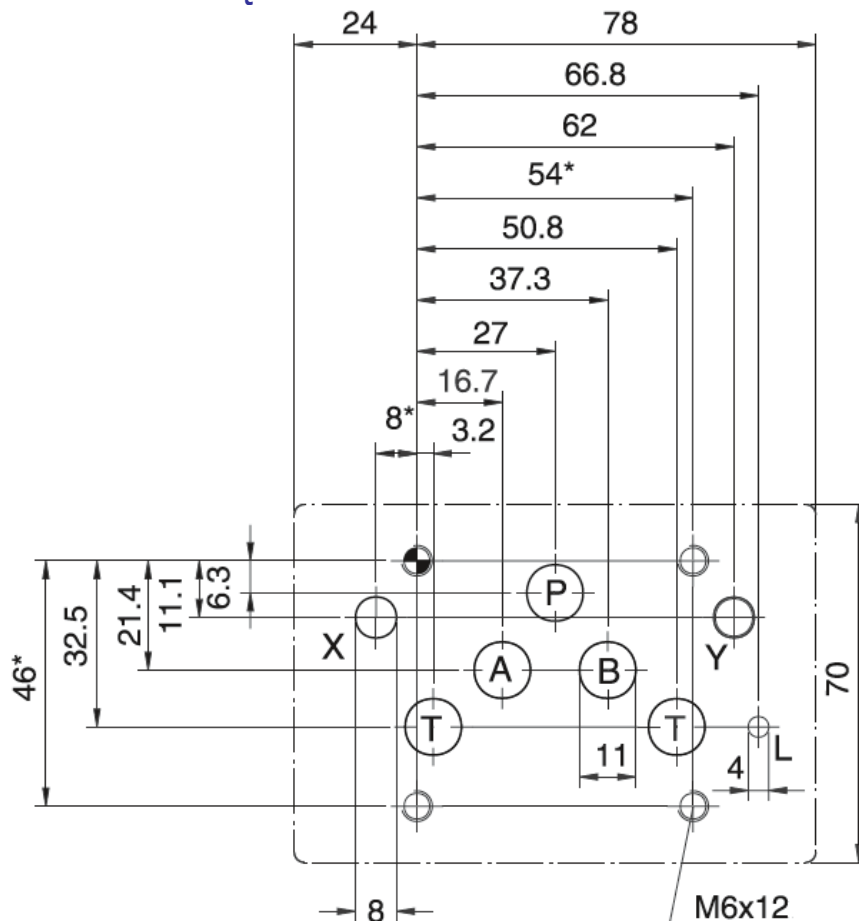
Klasa czystości oleju: 18/16/13 wg ISO 4406

 **BIPROMASZ**[®] Sp. z o.o. sp. k.

85-426 Bydgoszcz, ul. Bronikowskiego 8 • tel./fax 52 379 93 10 • tel. kom. 501 139 935

e-mail: biuro@bipromasz.pl • www.bipromasz.pl

3. WYMIARY PRZYŁĄCZENIOWE



4. OZNACZENIE



3-polożeniowy	
Cod	Typ
001	a 0 b
002	
004	
008	
009	

2-polożeniowy	
Cod	Typ
020	a b
26	
030	

3-polożeniowy	
Cod	Położenie suwaka
C	A _I B a 0 b P _I T
K	A _I B o b P _I T

2-polożeniowy	
Code	Położenie suwaka
B	A _I B a b P _I T
D	a b
H	A _I B a b P _I T

Cod	Napięcie
K	12V =
J	24V =

Przykład
D3W001CNJW