

AGREGAT FILTRACYJNY TYPU AEF-20



1. PRZEZNACZENIE

Agregat filtracyjny AEF-20 jest przeznaczony do utrzymywania oleju hydraulicznego w czystości, oraz do przepłukiwania instalacji hydraulicznych. Może być stosowany również do napełniania zbiorników oleju hydraulicznego, filtrując olej z beczki. Wewnętrzna pompa tłoczy olej przez zgrubny filtr, a następnie przez dokładny, eliminując zanieczyszczenia o wielkości do 10 μm lub do 5 μm , istnieje również możliwość usuwania wody, dzięki zastosowaniu wkładu filtrującego firmy Parker – Par-Gel™

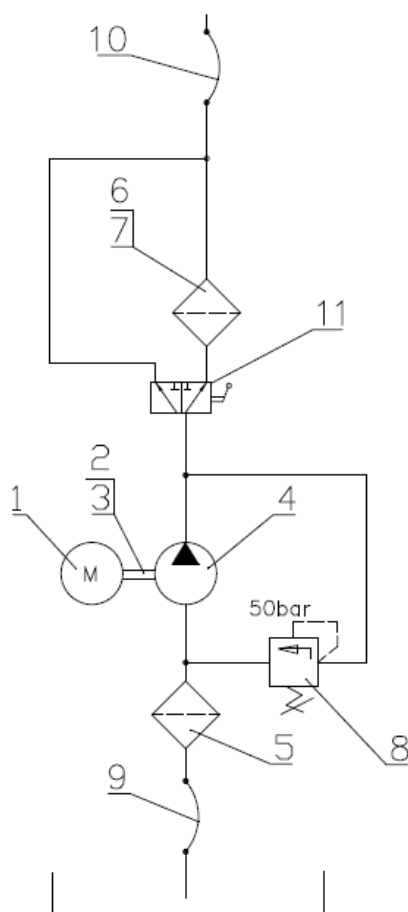
 **BIPROMASZ**® Sp. z o.o. sp. k.

85-426 Bydgoszcz, ul. Bronikowskiego 8 • tel./fax 52 379 93 10 • tel. kom. 501 139 935
e-mail: biuro@bipromasz.pl • www.bipromasz.pl

2. DANE TECHNICZNE

Agregat filtracyjny AEF-20	
Moc silnika, [kW]	1,5
Rodzaj silnika	elektryczny, jednofazowy, napięcie znamionowe 230V, 50Hz
Wydajność pompy, [l/min]	22
Ciśnienie max, [bar]	50
Masa, [kg]	45
Dokładność filtracji, [μm]	5 lub 10 w zależności od wkładu filtrującego
Wymiary, długość x szerokość x wysokość [mm]	490x610x1010

3. SCHEMAT PODSTAWOWEJ INSTALACJI HYDRAULICZNEJ



Wykaz części		
Poz.	Nazwa	Ilość
1.	Silnik elektryczny	1
2.	Sprzęgło	1
3.	Łącznik	1
4.	Pompa	1
5.	Filtr zgrubny	1
6.	Filtr dokładny	1
7.	Wskaźnik zabrudzenia wkładu	1
8.	Zawór przelewowy	1
9.	Wąż ssawny 2,5m	1
10.	Wąż tłoczny 4 m	1
11.	Zawór trójdrogowy przełączający	1