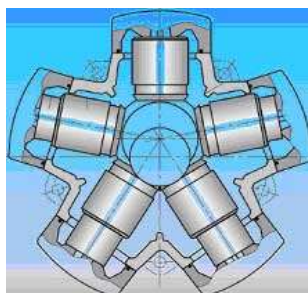
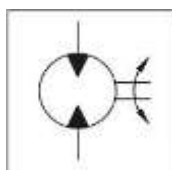


# SILNIK HYDRAULICZNY TŁOKOWY PROMIENIOWY TYPU MR



Silniki hydrauliczne firmy Parker Calzoni są zbudowane w oparciu o technologię promienisto usytuowanych tłoków. Charakteryzują się wysokimi momentami obrotowymi, a co za tym idzie relatywnie niewielkimi prędkościami obrotowymi. Należy nadmienić, iż silniki promieniowe są jedynymi, zdolnymi zapewnić stabilny rozruch pod pełnych obciążeniach. Ich zwarta konstrukcja gwarantuje długotrwałą bezawaryjną pracę. Dzięki swojej wytrzymałości i żywotności znalazły zastosowanie w licznych urządzeniach opartych na hydraulice siłowej.

## DANE TECHNICZNE

Typ silnika - Numer katalogowy	Chłonność	Prędkość obrotowa		Ciśnienie robocze	Moment obrotowy przy ciśnieniu 250 bar
		Bez przepływania	Z przepływaniem		
MR	cm <sup>3</sup> /obrót	obroty/min		bar	daNm
MR110	109,0	1-1100	1-1100	250	42,5
MR300	304,1	1-750	1-750	250	120
MR600	607,9	1-520	1-520	250	242,5
MR1100	1125,8	0,5-330	0,5-330	250	447,5
MR1600	1598,4	0,5-260	0,5-260	250	635
MR1800	1809,6	0,5-250	0,5-250	250	720
MR2400	2393,0	0,5-230	0,5-230	250	952,5
MR3600	3636,8	50-150	50-180	250	1447,5

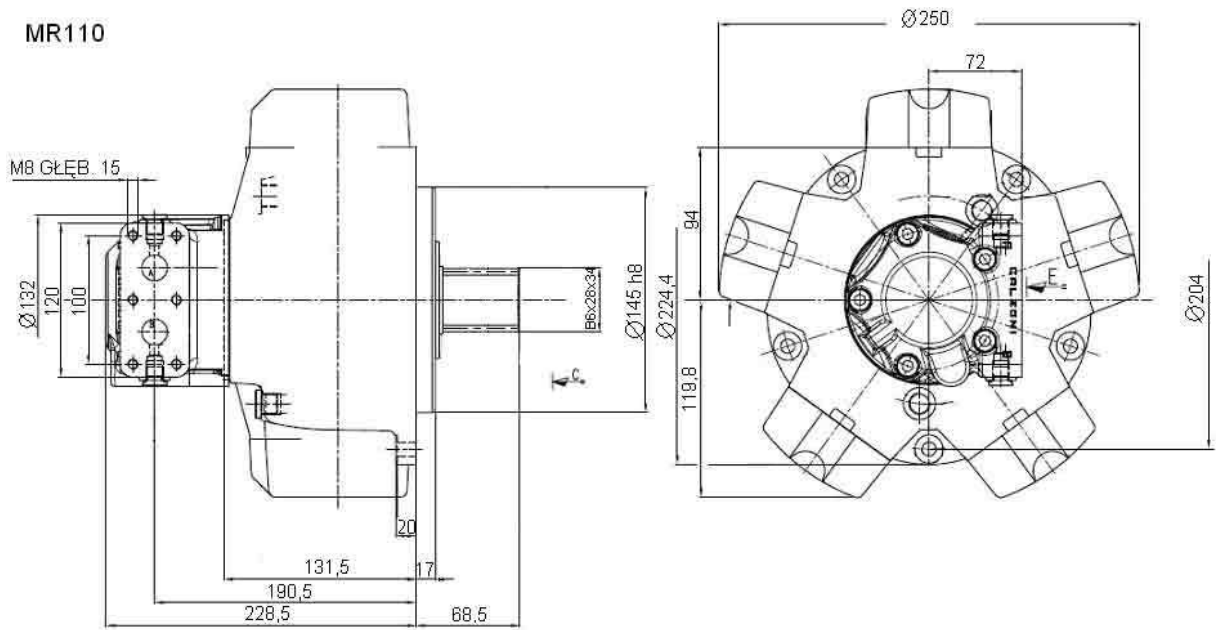


**BIPROMASZ**® Sp. z o.o. sp. k.

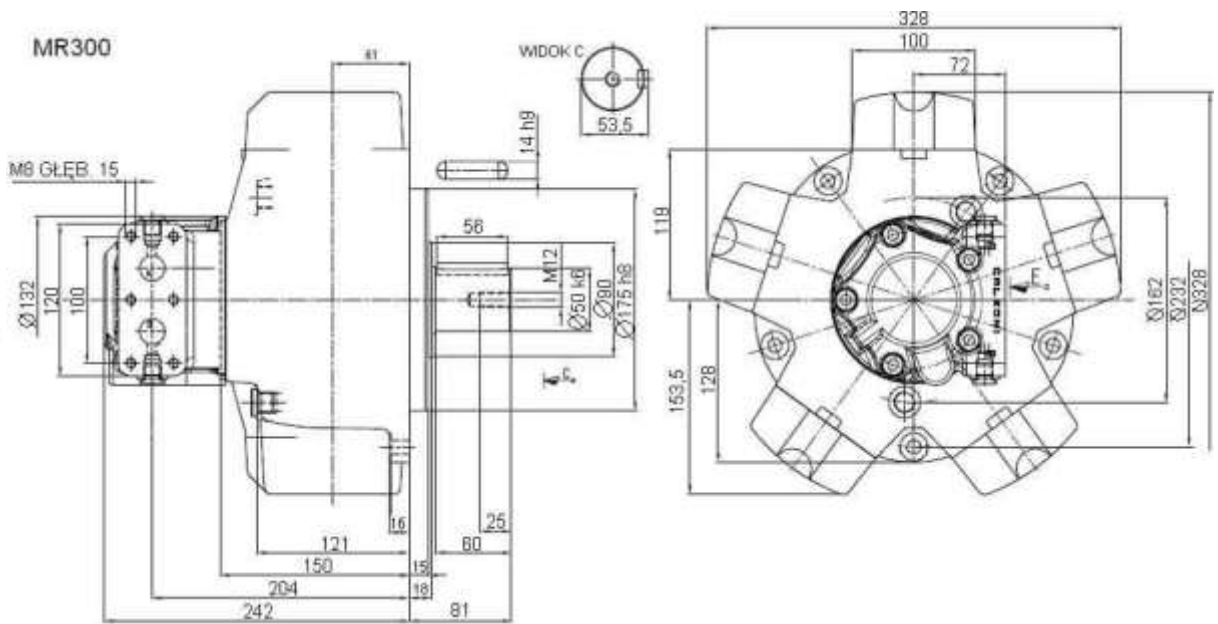
85-426 Bydgoszcz, ul. Bronikowskiego 8 • tel./fax 52 379 93 10 • tel. kom. 501 139 935  
e-mail: biuro@bipromasz.pl • www.bipromasz.pl

# DANE WYMIAROWE

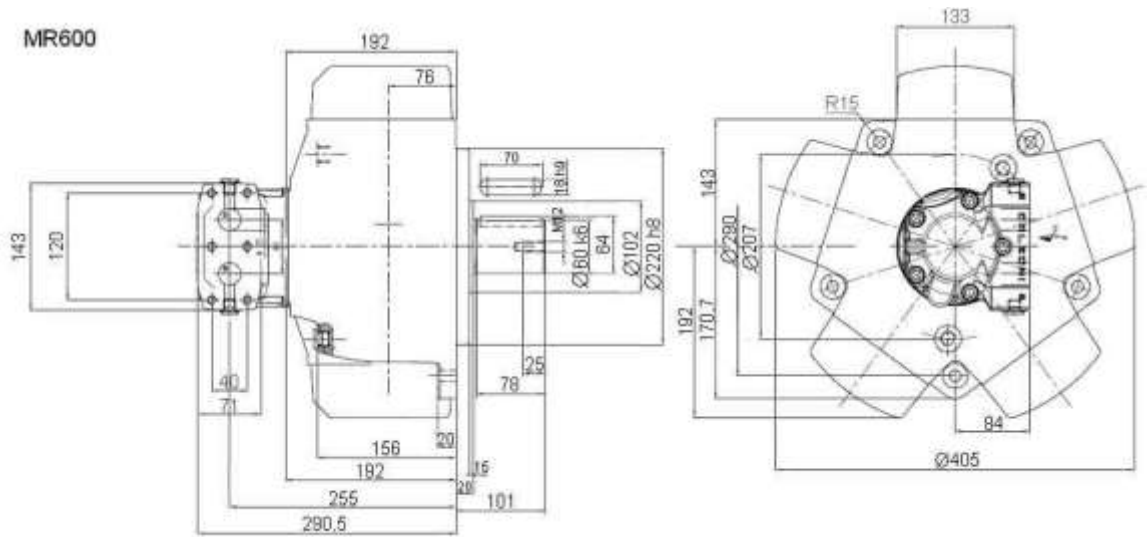
MR110



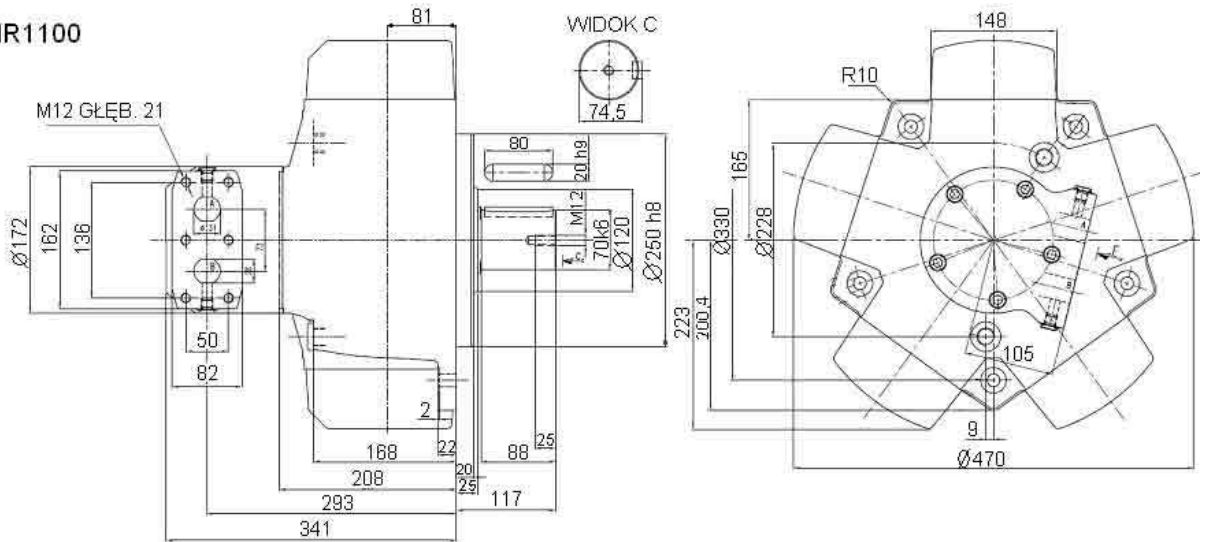
MR300



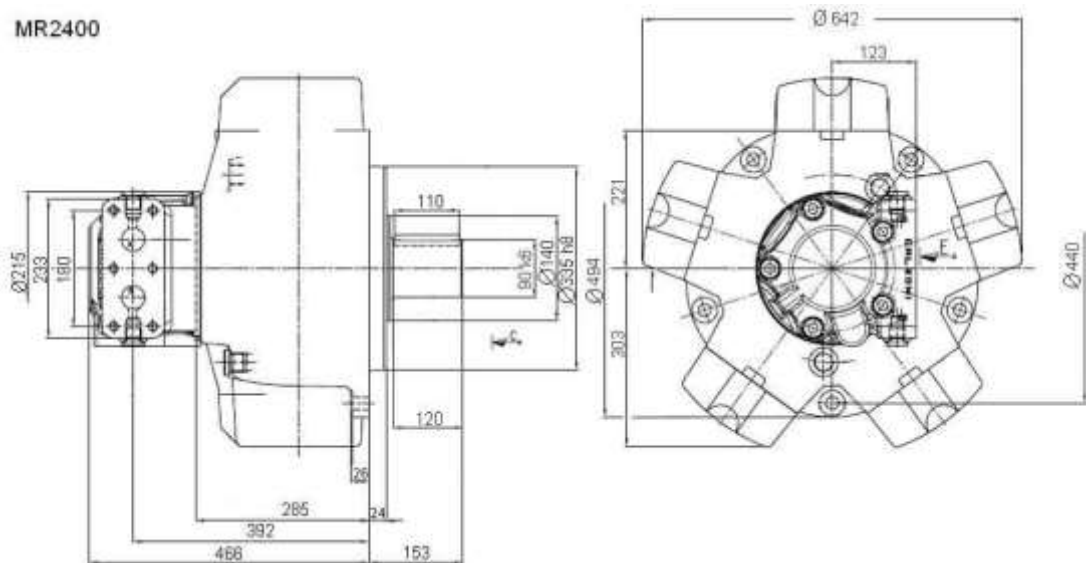
MR600



MR1100



MR2400



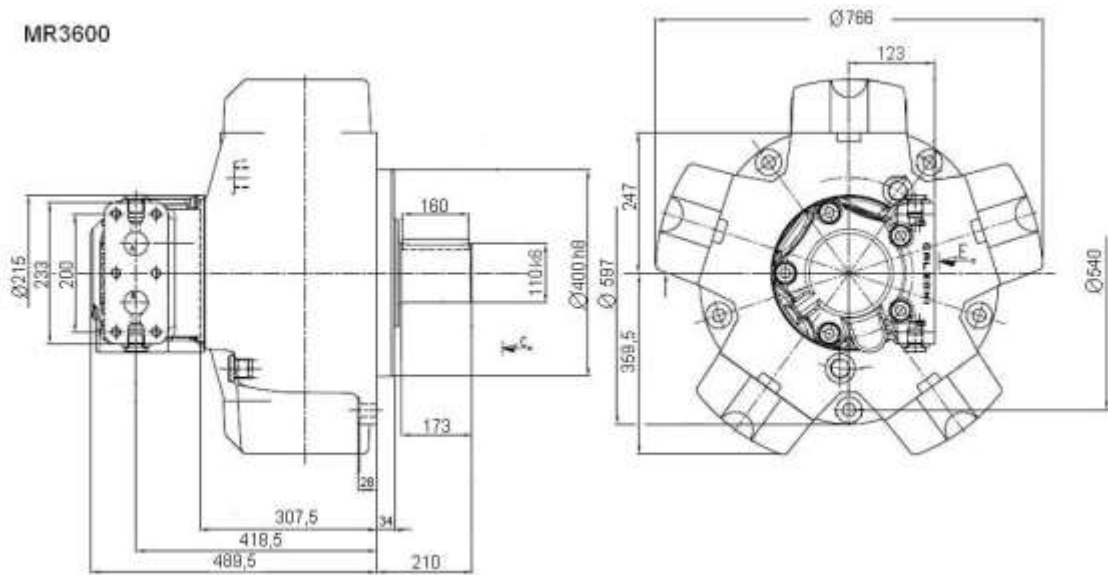
**BIPROMASZ**<sup>®</sup>

Sp. z o.o. sp. k.

85-426 Bydgoszcz, ul. Bronikowskiego 8 • tel./fax 52 379 93 10 • tel. kom. 501 139 935

e-mail: biuro@bipromasz.pl • www.bipromasz.pl

MR3600



**BIPROMASZ**<sup>®</sup>

Sp. z o.o. sp. k.

85-426 Bydgoszcz, ul. Bronikowskiego 8 • tel./fax 52 379 93 10 • tel. kom. 501 139 935

e-mail: [biuro@bipromasz.pl](mailto:biuro@bipromasz.pl) • [www.bipromasz.pl](http://www.bipromasz.pl)