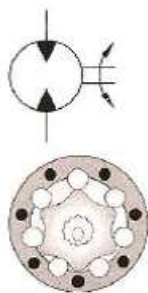


SILNIK HYDRAULICZNY

Typ TG



1. PRZEZNACZENIE

Silniki hydrauliczne firmy **PARKER** typ TG są silnikami o konstrukcji gerotorowej. Charakteryzują się dużym momentem obrotowym w szerokim zakresie prędkości obrotowych oraz zwartą i wytrzymałą konstrukcją.

Dzięki wysokiej żywotności oraz niewielkim wymiarom mają szerokie zastosowanie w różnych maszynach roboczych.

Wysokociśnieniowe uszczelnienie wału powoduje, że silniki nie posiadają linii odpływu przecieków.

2. DANE TECHNICZNE

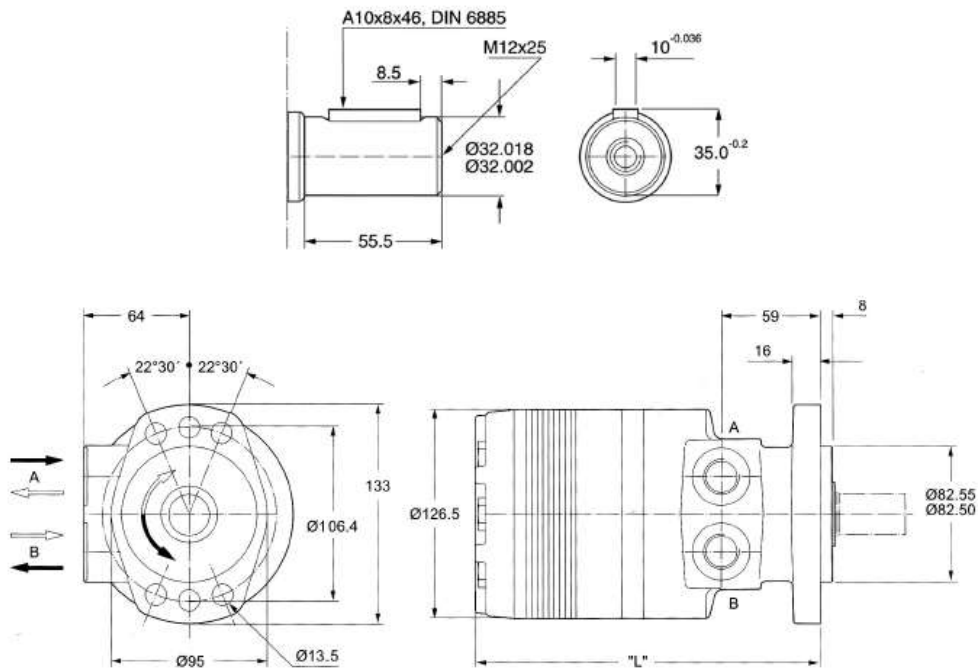
Typ silnika	Chłonność	Maks. prędkość obrotowa	Maks. przepływ oleju	Maks. ciśnienie robocze	Moment obrotowy przy ciśnieniu roboczym
TG	cm ³ /obrót	obroty/min	l/min	bar	Nm
TG140	140	530	75	200	320
TG 170	169	440	75	200	388
TG 195	195	380	75	200	448
TG 240	237	320	75	200	548
TG 280	280	270	75	200	640
TG 335	337	225	75	200	784
TG 405	405	185	75	170	768

SILNIK HYDRAULICZNY

Typ TG

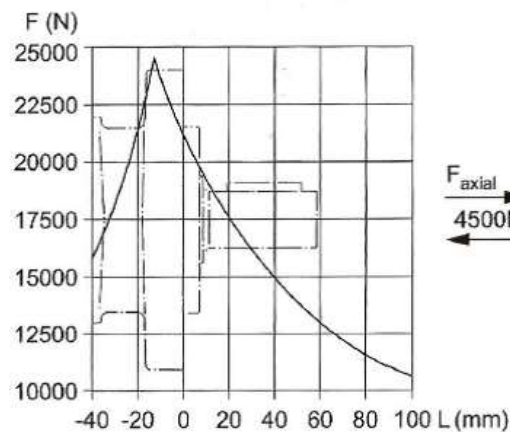
3. DANE WYMIAROWE

Typ silnika		TG 140	TG 170	TG 280	TG 335	TG 405
Ciężar	kg	14,2	14,5	15,5	15,9	16,5
Wymiar L	„L” mm	191	194	207	213	220



4. WARUNKI ZABUDOWY

- Wymagana czystość oleju- 20÷50µM
- Max. obciążenie wału silnika według poniższego wykresu



BIPROMASZ® Sp. z o.o. sp. k.

85-426 Bydgoszcz, ul. Bronikowskiego 8 • tel./fax 52 379 93 10 • tel. kom. 501 139 935
e-mail: biuro@bipromasz.pl • www.bipromasz.pl