

Akumulatory tłokowe



1. PRZEZNACZENIE

Akumulatory tłokowe wykorzystywane są w celu magazynowania energii i szybkiego jej oddawania w przypadku nagłego zapotrzebowania. Aby zmagazynować energię wykorzystywane jest zjawisko ściśliwości gazu obojętnego (azotu) znajdującego się w komorze oddzielonej od cieczy roboczej ruchomym tłokiem.

Stosowane są między innymi w układach zasilających maszyny hydrauliczne, w urządzeniach przemysłowych, mobilnym sprzęcie ciężkim i w urządzeniach morskich (wykonanie nierdzewne).

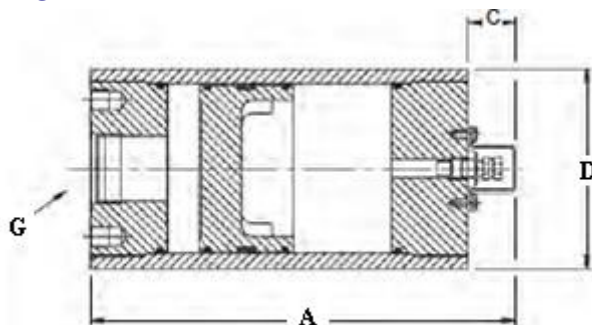
Standardowa szybkość naładowania hydroakumulatora tłokowego serii A wynika z maksymalnej prędkości przesuwu tłoka 4m/s.



BIPROMASZ Sp. z o.o. sp. k.

85-426 Bydgoszcz, ul. Bronikowskiego 8 • tel./fax 52 379 93 10 • tel. kom. 501 139 935
e-mail: biuro@bipromasz.pl • www.bipromasz.pl

2. DANE TECHNICZNE



Symbol	Kod rozmiaru	Objętość cieczy	250 bar		350 bar		C [mm]
			Wymiary $\phi D \times A$ [mm]	Gwint G BSPP	Wymiary $\phi D \times A$ [mm]	Gwint G BSPP	
A2ES0005L2K	0005	0.10	61x172	G 3/4	64x172	G 3/4	27
A2ES0010L2K	0010	0.15	61x211		64x211		
A2ES0015L2K	0015	0.25	61x250		64x250		
A2ES0029L2K	0029	0.50	61x360		64x360		
A2ES0058L2K	0058	1.00	61x590		64x590		
A3ES0029L2K	0029	0.50	91x260	G 3/4	96x260	G 3/4	29
A3ES0058L2K	0058	1.00	91x364		96x364		
A3ES0090L2K	0090	1.50	91x481		96x481		
A3ES0116L2K	0116	2.00	91x573		96x573		
A3ES0183L2K	0183	3.00	91x814		96x814		
A4ES0058L2K	0058	1.00	121x295	G 1	127x295	G 1	29
A4ES0116L2K	0116	2.00	121x411		127x411		
A4ES0231L2K	0231	3.80	121x640		127x640		
A4ES0347L2K	0347	5.70	121x872		127x872		
A4ES0578L2K	0578	9.50	121x1330		127x1330		
A5ES0058L2K	0058	1.00	153x272	G 1	-	-	29
A5ES0116L2K	0016	2.00	153x346		-		
A5ES0231L2K	0231	3.80	153x496		-		
A5ES0347L2K	0347	5.70	153x645		-		
A5ES0578L2K	0578	9.50	153x943		-		
A6ES0231L2K	0231	3.80	175x442	G 1 1/2	180x442	G 1 1/2	29
A6ES0347L2K	0347	5.70	175x554		175x554		
A6ES0578L2K	0578	9.50	175x778		175x778		
A6ES0924L2K	0924	15.00	175x1113		175x1113		
A6ES1155L2K	1155	19.00	175x1337		175x1337		
A6ES1733L2K	1733	28.50	175x1896		175x1896		
A6ES2310L2K	2310	38.00	175x2454	175x2454			
A8ES0578L2K	0578	9.50	230x629	G 2	-	-	42
A8ES1155L2K	1155	19.00	230x931		-		
A8ES1733L2K	1733	28.50	230x1232		-		
A8ES2310L2K	2310	38.00	230x1532		-		
A8ES2772L2K	2772	45.00	230x1774		-		
A8ES2888L2K	2888	47.00	230x1834		-		
A8ES3465L2K	3465	57.00	230x2136		-		
A8ES4620L2K	4620	76.00	230x2738		-		

3. SPOSÓB KODOWANIA

Przykładowy symbol akumulatora:

A 4 E S 0005 L 2 K 010

A – Akumulator tłokowy

Średnica tłoka:

2 - $\phi 51,4$

3 - $\phi 76,2$

4 - $\phi 102,4$

5 - $\phi 127$

6 - $\phi 146,9$

8 - $\phi 200$

E – Znakowanie i deklaracja zgodności CE

S - zawór gazowy standardowy

Oznaczenie rozmiaru wg tabeli 1

Maksymalne ciśnienie robocze:

L – 250 bar ($\phi 51,4$ - $\phi 200$)

H – 350 bar ($\phi 51,4$ - $\phi 146,1$)

2 - Przyłącze montażowe metryczne
Przyłącze olejowe BSPP

Uszczelnienie:

K –NBR

E –FPM

Wstępne ciśnienie ładowania azotem:

010 – 10 bar