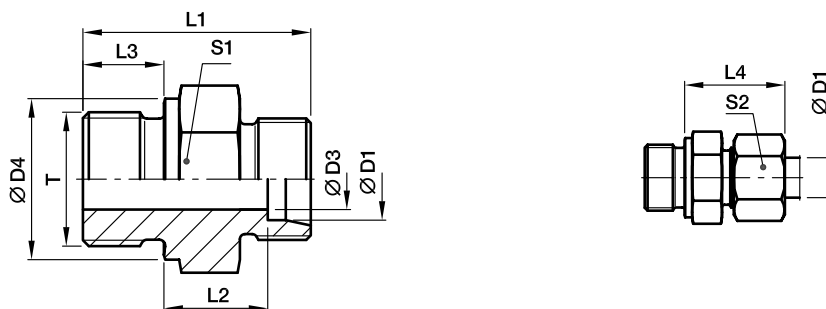


GE-R Przyłączka prosta

Końcówka z gwintem zewnętrznym stalowym BSPP i metalową krawędzią uszczelniającą (ISO 1179) / Końcówka EO ze stożkiem 24°



Szereg	D1	T	D3	D4	L1	L2	L3	L4	S1	S2	Ciężar g/szt.	Kod zamawiania*	PN (bar) ¹⁾		
													CF	71	MS
L ³⁾	06	G1/8A	4	14	23.5	8.5	8	23.0	14	14	14	GE06LR	315	315	200
	06	G1/4A	4	18	29.0	10.0	12	25.0	19	14	60	GE06LR1/4	315	315	200
	06	G3/8A	4	22	30.5	11.5	12	26.0	22	14	45	GE06LR3/8	315	315	200
	06	G1/2A	4	26	33.0	12.0	14	27.0	27	14	60	GE06LR1/2	315	315	200
	08	G1/4A	6	18	29.0	10.0	12	25.0	19	17	26	GE08LR	315	315	200
	08	G1/8A	4	14	24.5	8.5	8	23.0	14	17	16	GE08LR1/8	315	315	200
	08	G3/8A	6	22	30.5	11.5	12	26.0	22	17	44	GE08LR3/8	315	315	200
	08	G1/2A	6	26	33.0	12.0	14	27.0	27	17	74	GE08LR1/2	315	315	200
	10	G1/4A	6	18	30.0	11.0	12	26.0	19	19	31	GE10LR	315	315	200
	10	G1/8A	4	14	25.5	10.5	8	25.0	17	19	21	GE10LR1/8	315	315	200
	10	G3/8A	8	22	31.5	12.5	12	27.0	22	19	44	GE10LR3/8	315	315	200
	10	G1/2A	8	26	34.0	13.0	14	28.0	27	19	72	GE10LR1/2	315	315	200
12	G3/8A	9	22	31.5	12.5	12	27.0	22	22	43	GE12LR	315	315	200	
12	G1/8A	4	14	26.5	11.5	8	26.0	19	22	27	GE12LR1/8	315	315	200	
12	G1/4A	6	18	31.0	12.0	12	27.0	19	22	32	GE12LR1/4	315	315	200	
12	G1/2A	10	26	34.0	13.0	14	28.0	27	22	67	GE12LR1/2	315	315	200	
12	G3/4A	10	32	37.0	14.0	16	29.0	32	22	120	GE12LR3/4	315	315	200	
15	G1/2A	11	26	35.0	14.0	14	29.0	27	27	72	GE15LR	250	250	160	
15	G3/8A	9	22	32.5	13.5	12	29.0	24	27	56	GE15LR3/8	250	250	160	
15	G3/4A	12	32	38.0	15.0	16	30.0	32	27	118	GE15LR3/4	250	250	160	
18	G1/2A	14	26	36.0	14.5	14	31.0	27	32	72	GE18LR	250	250	160	
18	G3/8A	9	22	33.5	14.0	12	29.5	27	32	69	GE18LR3/8	250	250	160	
18	G3/4A	15	32	38.0	14.5	16	30.0	32	32	112	GE18LR3/4	250	250	160	
22	G3/4A	18	32	40.0	16.5	16	33.0	32	36	103	GE22LR	160	160	100	
22	G1/2A	14	26	38.0	16.5	14	33.0	32	36	91	GE22LR1/2	160	160	100	
22	G1A	19	39	43.0	17.5	18	33.5	41	36	184	GE22LR1	160	160	100	
28	G1A	23	39	43.0	17.5	18	34.0	41	41	168	GE28LR	160	160	100	
28	G1/2A	14	26	39.0	17.5	14	34.0	41	41	141	GE28LR1/2	160	160	100	
28	G3/4A	18	32	41.0	17.5	16	34.0	41	41	156	GE28LR3/4	160	160	100	
28	G11/4A	24	50	46.0	18.3	20	35.0	50	41	314	GE28LR11/4	160	160	100	
35	G11/4A	30	49	48.0	17.5	20	39.0	50	50	276	GE35LR	160	160	100	
35	G1/2A	14	26	42.0	17.5	14	39.0	46	50	194	GE35LR1/2	160	160	100	
35	G3/4A	18	32	44.0	17.5	16	39.0	46	50	202	GE35LR3/4	160	160	100	
35	G1A	23	39	46.0	17.5	18	39.0	46	50	234	GE35LR1	160	160	100	
35	G11/2A	30	55	52.0	19.5	22	41.0	55	50	355	GE35LR11/2	160	160	100	
42	G11/2A	36	55	52.0	19.0	22	42.0	55	60	349	GE42LR	160	160	100	
42	G1A	23	39	48.0	19.0	18	42.0	55	60	327	GE42LR1	160	160	100	
42	G11/4A	30	49	50.0	19.0	20	42.0	55	60	336	GE42LR11/4	160	160	100	

¹⁾ Jeśli w tabeli podano wartość ciśnienia, wyrób jest w aktualnej ofercie.

³⁾ L = szereg lekki

$$\frac{PN(\text{bar})}{10} = PN(\text{MPa})$$

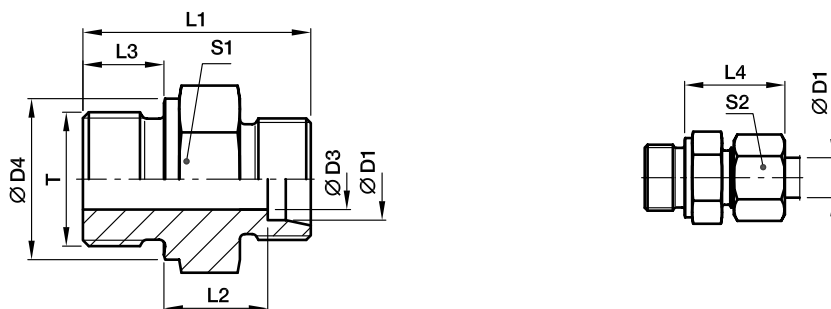
Dostawa bez nakrętki i pierścienia. Informacje o zamawianiu kompletnych łączników - patrz strona 17.

*W zależności od żądanego materiału i pokrycia powierzchni do kodu należy dodać jeden z poniższych przyrostków.

Przyrostki w kodzie zamawiania		
Materiał	Przyrostek oznaczający rodzaj powierzchni i materiał	Przykład
Stal ocynkowana, bez chromu Cr(VI)	CFX	GE18LRCFX
Stal nierdzewna	71X	GE18LR71X
Mosiądz	MSX	GE18LRMSX

GE-R Przyłączka prosta

Końcówka z gwintem zewnętrznym stalowym BSPP i metalową krawędzią uszczelniającą (ISO 1179) / Końcówka EO ze stożkiem 24°



Szereg	D1	T	D3	D4	L1	L2	L3	L4	S1	S2	Ciężar g/szt.	Kod zamawiania*	PN (bar) ¹⁾		
													CF	71	MS
S ⁴⁾	06	G1/4A	4	18	32.0	13.0	12	28	19	17	35	GE06SR	400	400	250
	06	G1/8A	3	14	27.5	12.5	8	27	14	17	22	GE06SR1/8	400	400	
	06	G3/8A	4	22	34.5	15.5	12	30	22	17	57	GE06SR3/8	400	400	
	06	G1/2A	4	26	39.0	18.0	14	33	27	17	83	GE06SR1/2	400	400	
	08	G1/4A	5	18	34.0	15.0	12	30	19	19	41	GE08SR	400	400	250
	08	G3/8A	5	22	34.5	15.5	12	30	22	19	59	GE08SR3/8	400	400	
	08	G1/2A	5	26	39.0	18.0	14	33	27	19	100	GE08SR1/2	400	400	
	10	G3/8A	7	22	34.5	15.0	12	31	22	22	56	GE10SR	400	400	250
	10	G1/4A	5	18	34.0	14.5	12	31	19	22	43	GE10SR1/4	400	400	
	10	G1/2A	7	26	39.0	17.5	14	34	27	22	97	GE10SR1/2	400	400	
	12	G3/8A	8	22	36.5	17.0	12	33	22	24	62	GE12SR	400	400	250
	12	G1/4A	5	18	36.0	16.5	12	33	22	24	57	GE12SR1/4	400	400	
	12	G1/2A	8	26	39.0	17.5	14	34	27	24	57	GE12SR1/2	400	400	
	14	G1/2A	10	26	41.0	19.0	14	37	27	27	96	GE14SR	400	400	250
	14	G3/8A	8	22	38.5	18.5	12	36	24	27	74	GE14SR3/8	400	400	
	16	G1/2A	12	26	41.0	18.5	14	37	27	30	92	GE16SR	400	400	250
	16	G3/8A	8	22	38.5	18.0	12	36	27	30	83	GE16SR3/8	400	400	
	16	G3/4A	12	32	45.0	20.5	16	39	32	30	157	GE16SR3/4	400	400	
	20	G3/4A	16	32	47.0	20.5	16	42	32	36	151	GE20SR	400	400	250
	20	G1/2A	12	26	45.0	20.5	14	42	32	36	142	GE20SR1/2	400	400	
20	G1A	16	39	51.0	22.5	18	44	41	36	273	GE20SR1	250	250		
20	G11/4A	16	49	53.0	22.5	20	44	50	36	387	GE20SR11/4	160	160		
25	G1A	20	39	53.0	23.0	18	47	41	46	267	GE25SR	250	250	160	
25	G3/4A	16	32	51.0	23.0	16	47	41	46	245	GE25SR3/4	250	250		
25	G11/4A	20	49	55.0	23.0	20	47	50	46	422	GE25SR11/4	160	160		
30	G11/4A	25	49	57.0	23.5	20	50	50	50	422	GE30SR	160	160	100	
30	G1A	20	39	55.0	23.5	18	50	46	50	337	GE30SR1	160	160		
38	G11/2A	32	55	64.0	26.0	22	57	55	60	560	GE38SR	160	160	100	
38	G11/4A	25	49	62.0	26.0	20	57	55	60	578	GE38SR11/4	160	160		

¹⁾ Jeśli w tabeli podano wartość ciśnienia, wyrób jest w aktualnej ofercie.

⁴⁾ S = szereg ciężki

$$\frac{\text{PN (bar)}}{10} = \text{PN (MPa)}$$

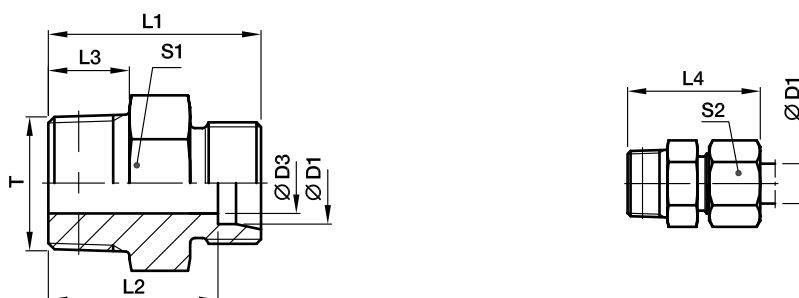
Dostawa bez nakrętki i pierścienia. Informacje o zamawianiu kompletnych łączników - patrz strona 17.

Przyrostki w kodzie zamawiania		
Materiał	Przyrostek oznaczający rodzaj powierzchni i materiał	Przykład
Stal ocynkowana, bez chromu Cr(VI)	CFX	GE16SRCFX
Stal nierdzewna	71X	GE16SR71X
Mosiądz	MSX	GE16SRMSX

*W zależności od żądanego materiału i pokrycia powierzchni do kodu należy dodać jeden z poniższych przyrostków.

GE-R(KEG) Przyłączka prosta

Końcówka z gwintem zewnętrznym stożkowym (DIN 3852-2, typ C) / Końcówka EO ze stożkiem 24°



Szereg	D1	T	D3	L1	L2	L3	L4	S1	S2	Ciężar g/szt.	Kod zamawiania*	PN (bar) ¹⁾		
												CF	71	MS
LL ²⁾	04	R1/8keg	3.0	20	16.0	8	26	11	10	8	GE04LLR	100	100	63
	06	R1/8keg	4.5	20	14.5	8	26	11	12	8	GE06LLR	100	100	63
	08	R1/8keg	6.0	22	16.5	8	28	12	14	10	GE08LLR	100	100	63
	08	R1/4keg	6.0	26	20.5	12	32	14	14	18	GE08LLR1/4	100	100	63
	10	R1/4keg	8.0	26	20.5	12	32	14	17	15	GE10LLR	100		63
	12	R1/4keg	8.0	26	20.0	12	32	17	19	18	GE12LLR	100		63
	12	R3/8keg	10.0	26	20.0	12	32	17	19	23	GE12LLR3/8	100		63
L ³⁾	06	R1/8keg	4.0	22	15.0	8	30	12	14	11	GE06LR1/8KEG	315	315	
	06	R1/4keg	4.0	27	20.0	12	35	17	14	24	GE06LR1/4KEG	315	315	200
	08	R1/8keg	4.0	23	16.0	8	31	17	17	15	GE08LR1/8KEG	315	315	200
	08	R1/4keg	6.0	27	20.0	12	35	17	17	22	GE08LR1/4KEG	315	315	
	10	R1/4keg	7.0	28	21.0	12	36	17	19	24	GE10LR1/4KEG	315	315	
	12	R1/4keg	7.0	29	22.0	12	37	19	22	53	GE12LR1/4KEG	315	315	200
	12	R3/8keg	9.0	29	22.0	12	37	19	22	33	GE12LR3/8KEG	315	315	
	12	R1/2keg	10.0	31	24.0	14	39	24	22	53	GE12LR1/2KEG	315	315	200
	15	R3/8keg	9.0	30	23.0	12	38	24	27	49	GE15LR3/8KEG	315	315	200
	15	R1/2keg	11.0	32	25.0	14	40	24	27	59	GE15LR1/2KEG	315	315	
	18	R1/2keg	14.0	33	25.5	14	42	27	32	64	GE18LR1/2KEG	315	315	
	22	R3/4keg	17.0	37	29.5	16	46	32	36	99	GE22LR3/4KEG	160	160	
	28	R1keg	23.0	40	32.5	18	49	41	41	154	GE28LR1KEG	160	160	
	35	R1 1/4keg	30.0	45	34.5	20	56	46	50	238	GE35LR11/4KEG	160	160	
42	R1 1/2keg	36.0	49	38.0	22	61	55	60	335	GE42LR11/2KEG	160	160		

¹⁾ Jeśli w tabeli podano wartość ciśnienia, wyrób jest w aktualnej ofercie.

²⁾ LL = szereg bardzo lekki ; ³⁾ L = szereg lekki

$$\frac{PN \text{ (bar)}}{10} = PN \text{ (MPa)}$$

Dostawa bez nakrętki i pierścienia. Informacje o zamawianiu kompletnych łączników - patrz strona I7.

Przyrostki w kodzie zamawiania		
Materiał	Przyrostek oznaczający rodzaj powierzchni i materiał	Przykład
Stal ocynkowana, bez chromu Cr(VI)	CFX	GE06LR1/4KEGCFX
Stal nierdzewna	71X	GE06LR1/4KEG71X
Mosiądz	MSX	GE06LR1/4KEGMSX

*W zależności od żądanego materiału i pokrycia powierzchni do kodu należy dodać jeden z poniższych przyrostków.