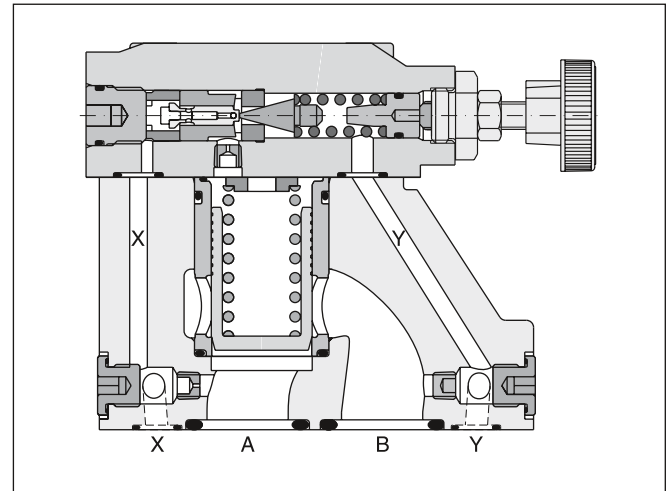
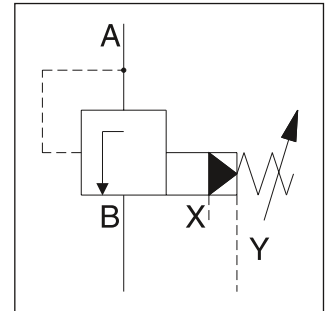


Zawory sekwencyjne do montażu płytowego serii R4S umożliwiają sekwencyjne sterowanie pracą obwodów układu hydraulicznego. Gdy ciśnienie w instalacji osiągnie nastawioną wartość ciśnienia, zawór otwiera się i umożliwia przepływ do kolejnego obwodu układu.

Właściwości

- Zawór sekwencyjny sterowany pośrednio
- Montaż płytowy zgodnie z normą EN ISO 5781
- 3 zakresy ciśnienia
- 3 rodzaje elementów nastawczych
 - Pokrętko
 - Nakrętka kotłakowa z plombą otwianą
 - Pokrętko z kluczem



4

Kod zamówieniowy

Kod	Płyta montażowa
4	Montaż płytowy wg ISO 5781

Kod	Wielkość nominalna
03	NG10
06	NG25
10	NG32

Kod	Zakresy ciśnienia
1	do 105 bar
3	do 210 bar
5	do 350 bar

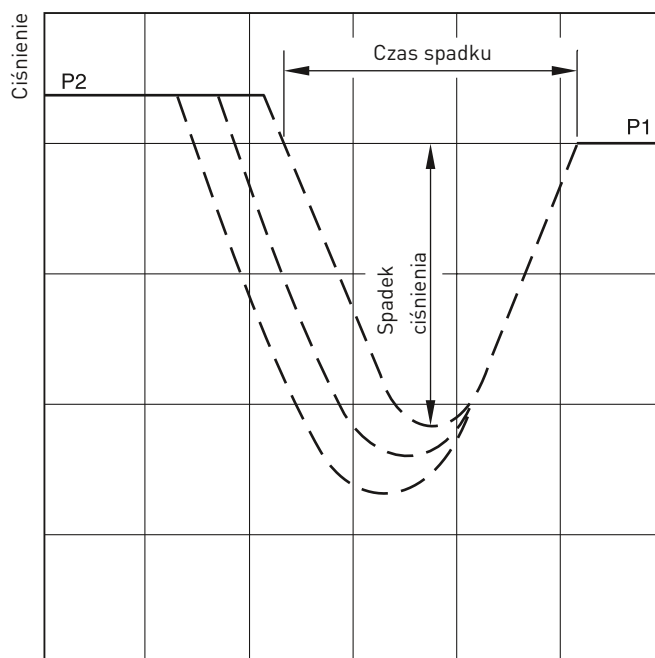
Kod	Uszczelki
1	NBR
5	FPM

Kod	Nastawa
1	Pokrętko Ø 32 mm (standardowo)
3	Nakrętka kotłakowa z plombą
4	Zamek z kluczem

Dane techniczne

Ogólne		10	25	32
Wielkość nominalna		10	25	32
Wymiary montażowe		Montaż płytowy wg ISO 5781		
Pozycja pracy		Dowolna, preferowana pozycja pozioma		
Temperatura otoczenia	[°C]	-20...+80		
Średni czas do uszkodzenia niebezpiecznego MTTF _D	[w latach]	75		
Masa	[kg]	2.7	4.5	6.0
Hydrauliczne				
Maks. ciśnienie pracy	[bar]	Kanały A, B i X 350, brak ciśnienia w kanale Y		
Zakresy ciśnienia	[bar]	105, 210, 350		
Przepływ nominalny	[l/min]	150	350	650
Czynnik roboczy		Olej hydrauliczny zgodny z normą DIN 51524... 51525		
Lepkość	zalecana [cSt]/[mm ² /s] dopuszczalna [cSt]/[mm ² /s]	30 ... 50 20 ... 380		
Temperatura czynnika roboczego	[°C]	-20 ... +70		
Wymagana filtracja		ISO 4406 (1999) 18/16/13		

Typowa charakterystyka ciśnienia w obszarze zamykania zaworu

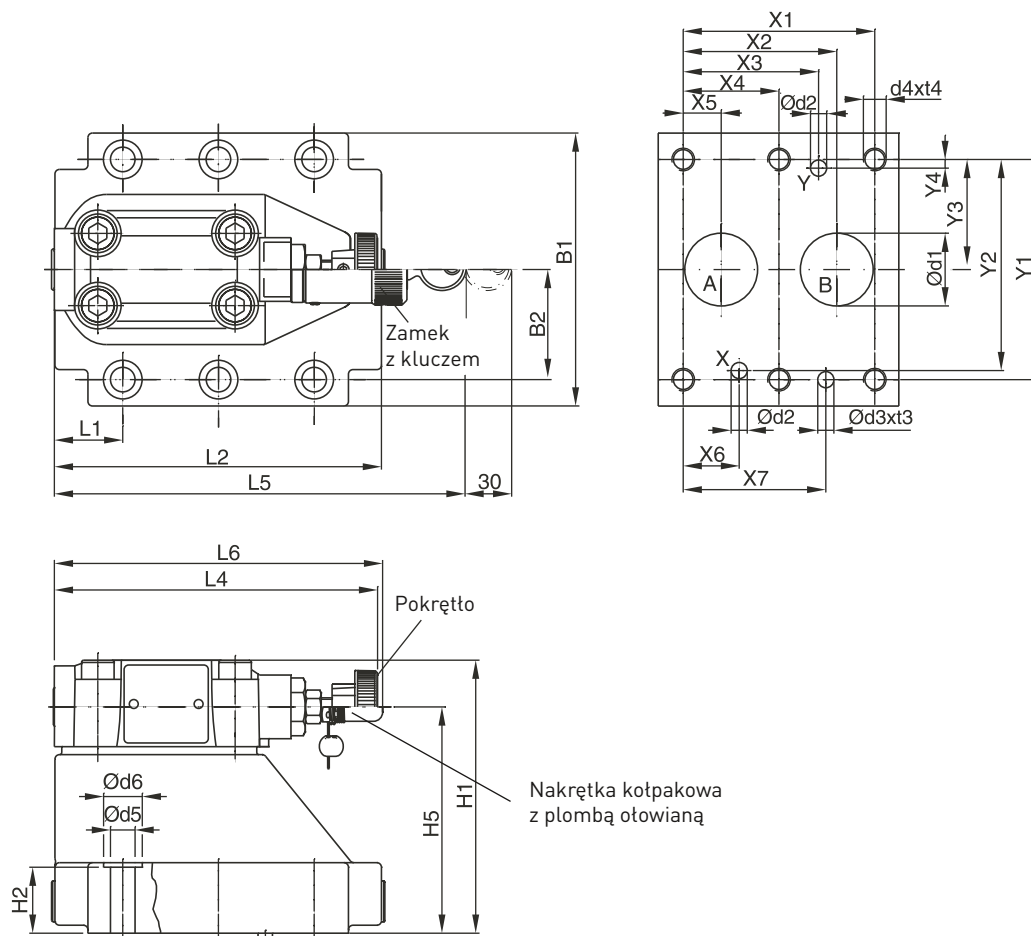


Czas reakcji

P1 = ciśnienie nastawione

P2 = ciśnienie robocze

Czas trwania i wielkość spadku ciśnienia zależą od charakterystyki danego układu.



NG	Kod-ISO	x1	x2	x3	x4	x5	x6	x7	y1	y2	y3	y4	y5	y6
10	5781-06-07-0-00	42.9	35.8	21.5	-	7.2	21.5	31.8	66.7	58.8	33.4	7.9	-	-
25	5781-08-10-0-00	60.3	49.2	39.7	-	11.1	20.6	44.5	79.4	73	39.7	6.4	-	-
32	5781-10-13-0-00	84.2	67.5	59.5	42.1	16.7	24.6	62.7	96.8	92.8	48.4	3.8	-	-

Tolerancje wymiarów X i Y otworów pod kołki oraz otworów gwintowanych $\pm 0,1$, pozostałych otworów $\pm 0,2$.

NG	Kod-ISO	B1	B2	H1	H2	H3	H4	H5	H6	L1	L2	L3	L4	L5	L6
10	5781-06-07-0-00	87.3	33.35	83	21	62.5	-	-	-	25	94.8	-	143	181	144.8
25	5781-08-10-0-00	105	39.7	107.5	29	89	-	-	-	30.9	126.8	-	143	181	144.8
32	5781-10-13-0-00	120	48.4	120	30	99.5	-	-	-	29.8	144.3	-	143	181	144.8

NG	Kod-ISO	d1max	d2max	d3	t3	d4	t4	d5	d6	Płyta montażowa ¹⁾
10	5781-06-07-0-00	15	7	7.1	8	M10	16	10.8	17	SPP 3M6B 910
25	5781-08-10-0-00	23.4	7.1	7.1	8	M10	18	10.8	17	SPP 6M8B 910
32	5781-10-13-0-00	32	7.1	7.1	8	M10	20	10.8	17	SPP 10M12B 910

NG	Komplet śrub			Komplet		Wymagany stan powierzchni
				NBR	FPM	
10	BK 505	4x M10 x 35 DIN 912 12.9	63 Nm ± 15 %	S26-58507-0	S26-58507-5	
25	BK 485	4x M10 x 45 DIN 912 12.9	63 Nm ± 15 %	S26-58475-0	S26-58475-5	
32	BK 506	6x M10 x 45 DIN 912 12.9	63 Nm ± 15 %	S26-58508-0	S26-58508-5	

¹⁾ Szczegółowe informacje patrz rozdział 12, seria SPP