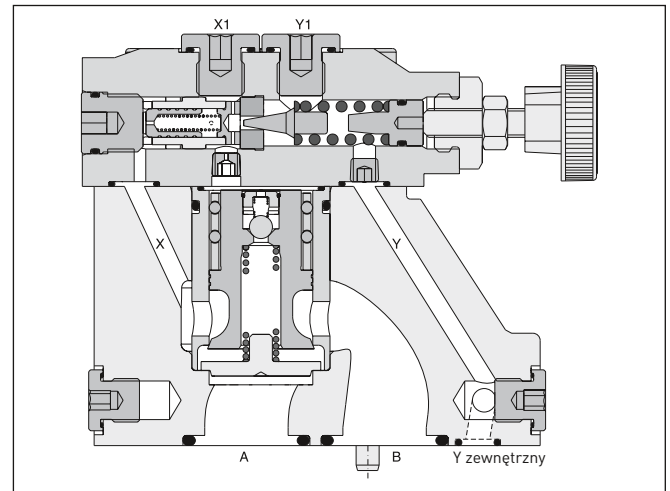
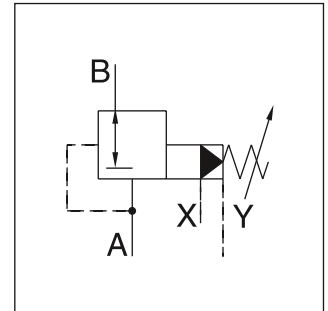


Zawory redukcyjne do montażu płytowego serii R4R służą do ustalania ciśnienia w obwodzie układu hydraulicznego za zaworem. Ciśnienie za zaworem jest ograniczane do ciśnienia nastawionego niezależnie od ciśnienia panującego przed zaworem. W celu uniknięcia niepożądanych przepływów zawory są normalnie zamknięte.

### Właściwości

- Sterowanie pośrednie z nastawą ręczną
- Montaż płytowy zgodnie z normą EN ISO 5781
- Normalnie zamknięty
- 3 zakresy ciśnienia
  - Pokrętko
  - Nakrętka kołpakowa z plombą otwianą
  - Zamek z kluczem



4

### Kod zamówieniowy



Kod	Płyta montażowa
4	Montaż płytowy wg ISO 5781 

Kod	Wielkość nominalna
03	NG10
06	NG25
10	NG32

Kod	Zakresy ciśnienia <sup>1)</sup>
1	do 105 bar
3	do 210 bar
5	do 350 bar

Kod	Uszczelki
1	NBR
5	FPM

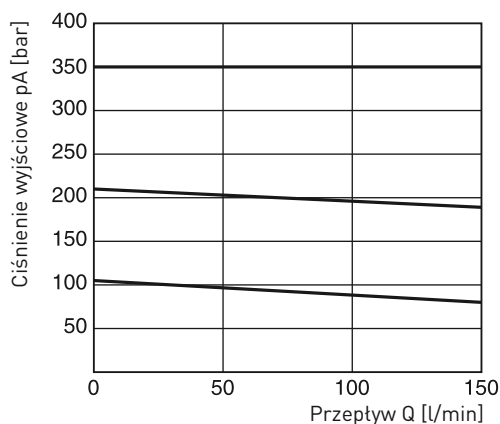
Strumień sterujący		
Kod	Zasilanie	Drenaż
1	Wewnętrzny	Zewnętrzny przez Y
2	Wewnętrzny	Zewnętrzny przez Y1

Kod	Nastawa
1	Pokrętko $\varnothing$ 32 mm (standardowo)
3	Nakrętka kołpakowa z plombą
4	Zamek z kluczem

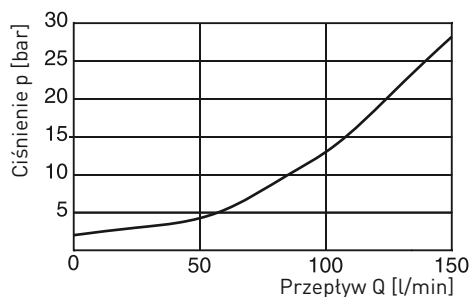
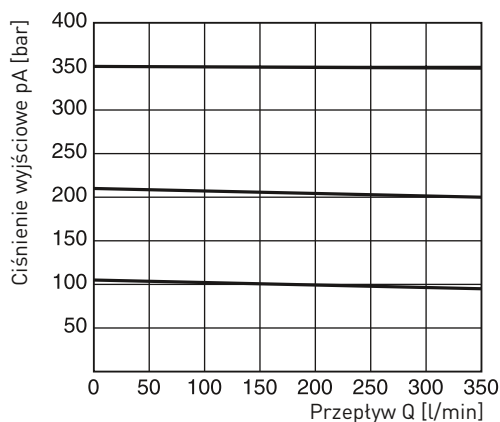
<sup>1)</sup> Inne zakresy ciśnienia na życzenie

**Dane techniczne**

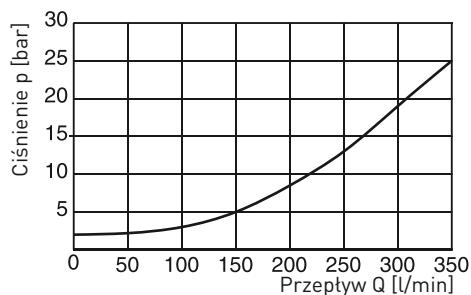
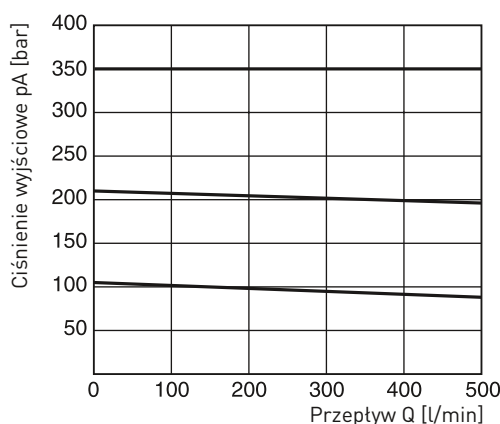
<b>Ogólne</b>				
Wielkość nominalna		10	25	32
Wymiary montażowe	Montaż płytowy wg ISO 5781			
Pozycja pracy	Dowolna, preferowana pozycja pozioma			
Temperatura otoczenia	[°C]	-20...+80		
Średni czas do uszkodzenia niebezpiecznego MTTF <sub>D</sub>	[w latach]	75		
Masa	[kg]	4.8	7.2	13.5
<b>Hydrauliczne</b>				
Maks. ciśnienie pracy	[bar]	Kanały A, B i X 350, brak ciśnienia w kanale Y		
Zakresy ciśnienia	[bar]	105, 210, 350		
Przepływ nominalny	[l/min]	150	350	500
Czynnik roboczy	Olej hydrauliczny zgodny z normą DIN 51524... 51525			
Lepkość	zalecana	[cSt]/[mm <sup>2</sup> /s]	30 ... 50	
	dopuszczalna	[cSt]/[mm <sup>2</sup> /s]	20 ... 380	
Temperatura czynnika roboczego	[°C]	-20 ... +70		
Wymagana filtracja	ISO 4406 (1999) 18/16/13			

Charakterystyka ciśnienia zredukowanego pA  
w zależności od przepływu QR4R03 <sup>1)</sup>

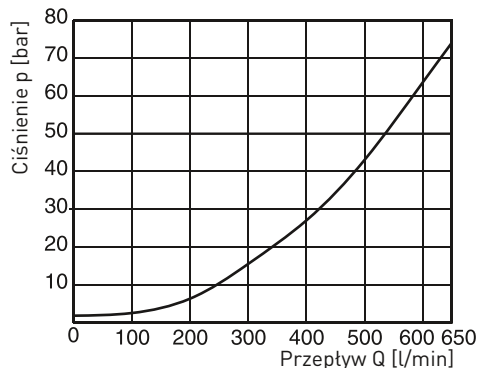
## Wykres ciśnienia minimalnego

Charakterystyka ciśnienia zredukowanego pA  
w zależności od przepływu QR4R06 <sup>1)</sup>

## Wykres ciśnienia minimalnego

Charakterystyka ciśnienia zredukowanego pA  
w zależności od przepływu QR4R10 <sup>1)</sup>

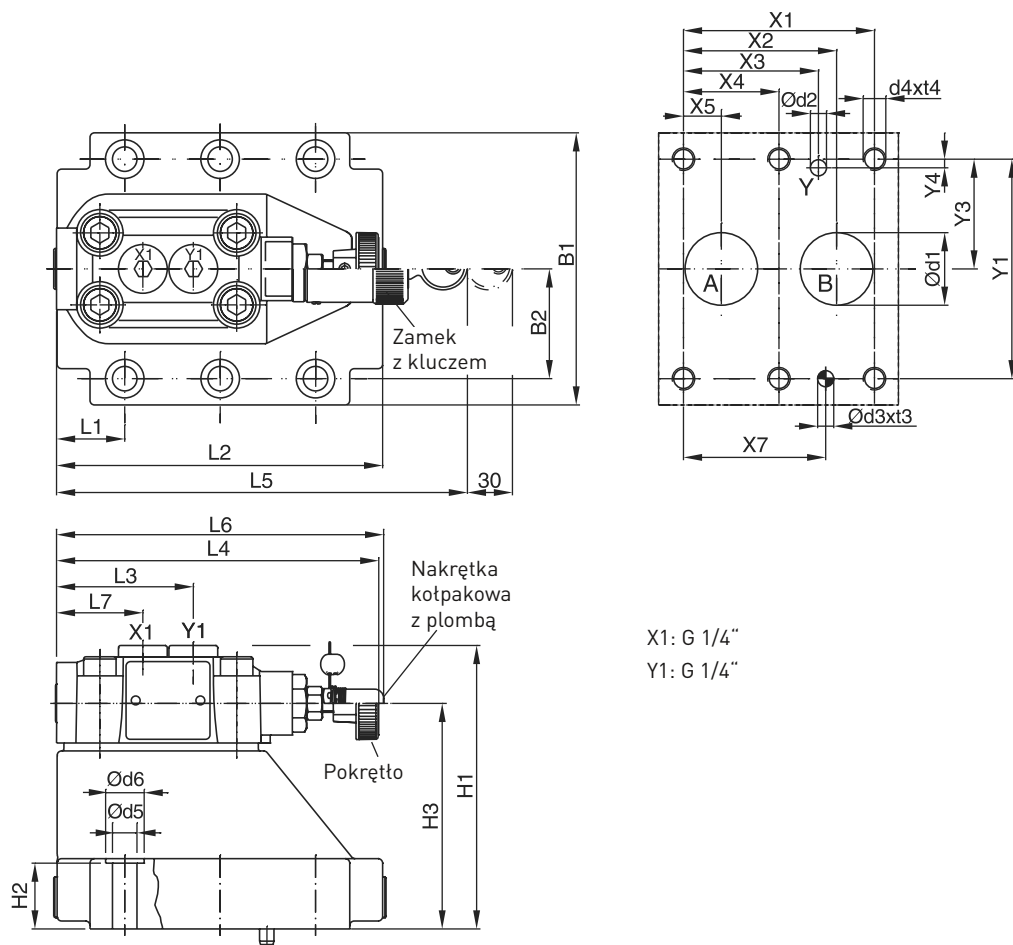
## Wykres ciśnienia minimalnego



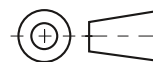
Wszystkie charakterystyki zmierzone dla oleju hydraulicznego HLP46 w temperaturze 50°C.

<sup>1)</sup> Zmierzone dla ciśnienia zasilania pB równego 350 bar

4



X1: G 1/4"  
Y1: G 1/4"



NG	Kod-ISO	x1	x2	x3	x4	x5	x6	x7	y1	y2	y3	y4	y5	y6
10	5781-06-07-0-00	42.9	35.8	21.5	-	7.2	-	31.8	66.7	-	33.4	7.9	-	-
25	5781-08-10-0-00	60.3	49.2	39.7	-	11.1	-	44.5	79.4	-	39.7	6.4	-	-
32	5781-10-13-0-00	84.2	67.5	59.5	42.1	16.7	-	62.7	96.8	-	48.4	3.8	-	-

Tolerancja dla wszystkich wymiarów ±0,2

NG	Kod-ISO	B1	B2	H1	H2	H3	H4	H5	H6	L1	L2	L3	L4	L5	L6	L7
10	5781-06-07-0-00	87.3	33.35	87	21	62.5	-	-	-	25	94.8	60.8	143	181	144.8	38.6
25	5781-08-10-0-00	105	39.7	111.5	29	89	-	-	-	30.9	126.8	60.8	143	181	144.8	38.6
32	5781-10-13-0-00	120	48.4	124	30	99.5	-	-	-	29.8	144.3	60.8	143	181	144.8	38.6

NG	Kod-ISO	d1max	d2max	d3	t3	d4	t4	d5	d6	Płyta montażowa <sup>1)</sup>
10	5781-06-07-0-00	15	7	7.1	8	M10	16	10.8	17	SPP 3M6B 910
25	5781-08-10-0-00	23.4	7.1	7.1	8	M10	18	10.8	17	SPP 6M8B 910
32	5781-10-13-0-00	32	7.1	7.1	8	M10	20	10.8	17	SPP 10M12B 910

NG	Komplet śrub			Komplet		Wymagany stan powierzchni
				NBR	FPM	
10	BK 505	4x M10 x 35 DIN 912 12.9	63 Nm ±15 %	S26-58507-0	S26-58507-5	
25	BK 485	4x M10 x 45 DIN 912 12.9	63 Nm ±15 %	S26-58475-0	S26-58475-5	
32	BK 506	6x M10 x 45 DIN 912 12.9	63 Nm ±15 %	S26-58508-0	S26-58508-5	

<sup>1)</sup> Szczegółowe informacje patrz rozdział 12, seria SPP