

Zawór redukcyjny sterowany bezpośrednio z nastawą ręczną. Zawór serii VM jest trójdrogowym zaworem redukcyjnym, otwartym w położeniu neutralnym, z bezpośrednią nastawą ciśnienia przy pomocy sprężyny. Zawór odcina przepływ po przekroczeniu nastawionej wartości ciśnienia.

Kanał wlotowy: NG06 – P NG10 – B

Kanał wylotowy: NG06 – A NG10 – A

Kanał zlewowy: NG06 – T NG10 – Y

Przy wzroście ciśnienia pod wpływem czynników zewnętrznych następuje dalsze przesunięcie suwaka i otwarcie kanału zlewowego T aż do osiągnięcia nastawionego ciśnienia.

Właściwości

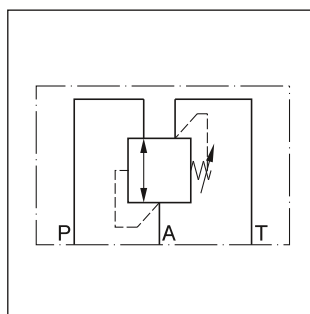
- Zawór suwakowy
- Montaż płytowy zgodnie z normą EN ISO 5781
- 5 zakresów ciśnienia dla wielkości NG06
- 3 zakresy ciśnienia dla wielkości NG10
- 2 rodzaje elementów nastawczych



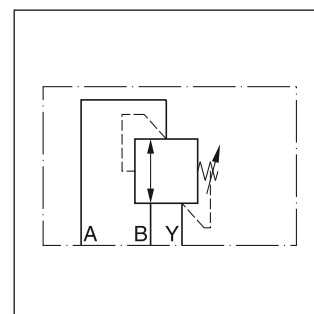
NG06



NG10

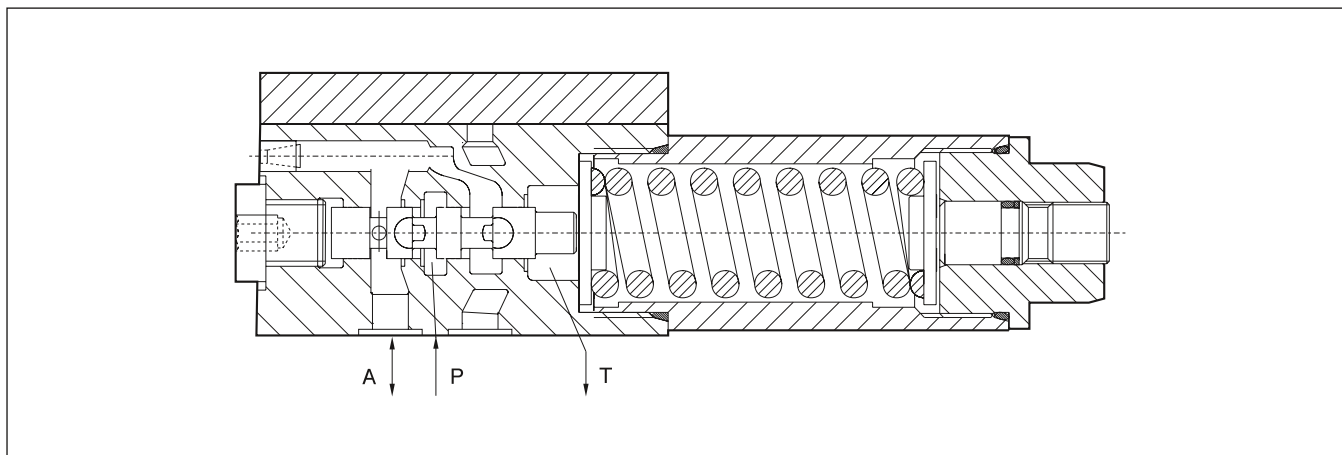


NG06

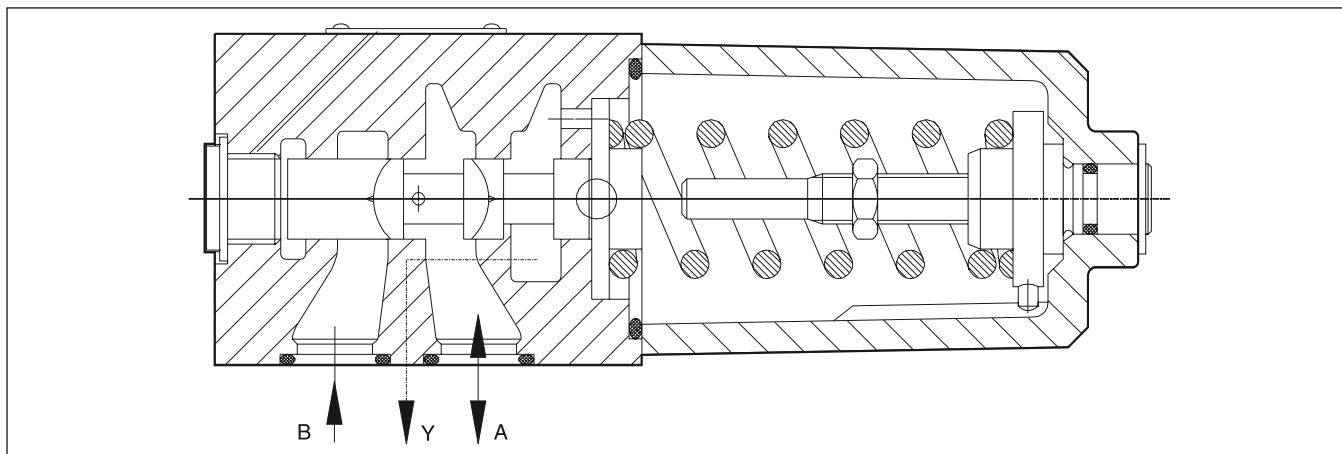


NG10

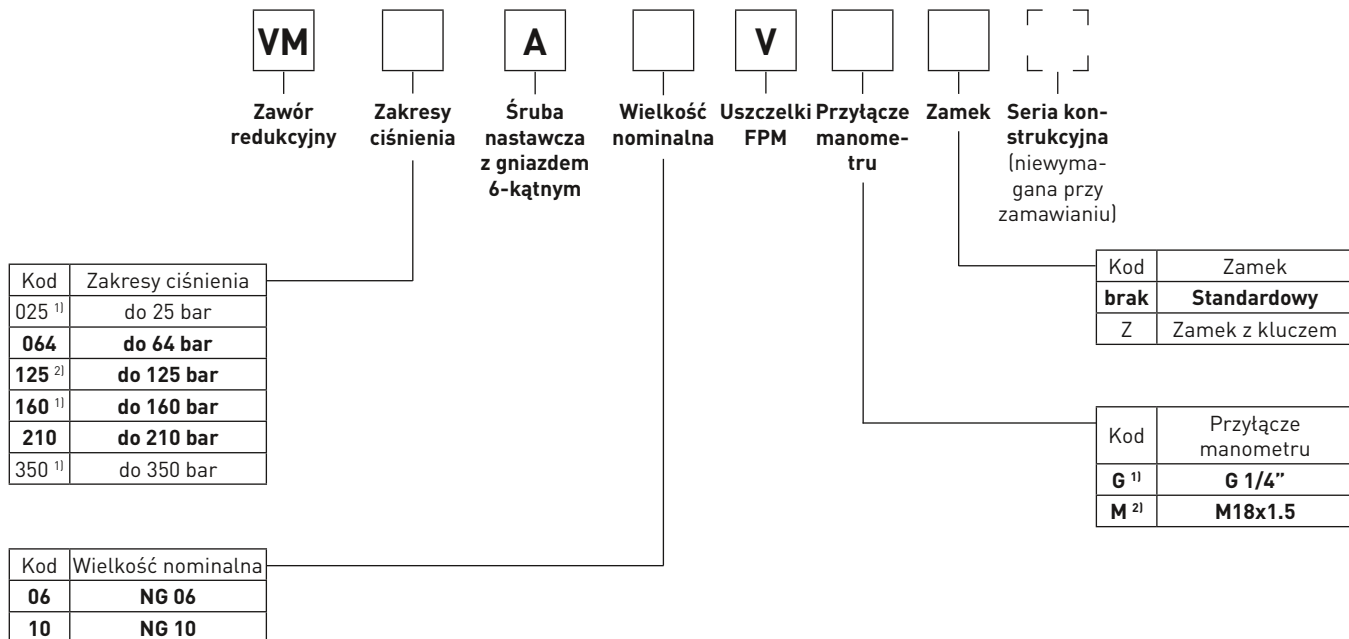
NG06



NG10



Kod zamówieniowy



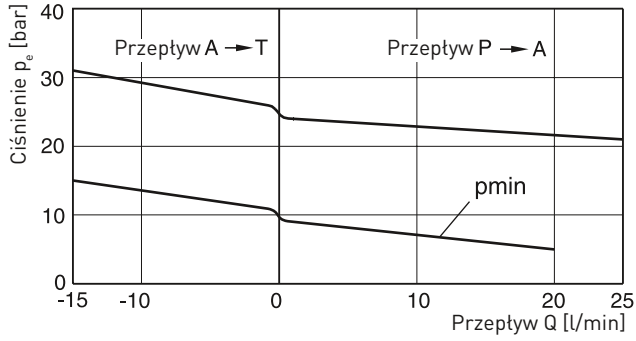
**Pogrubiona czcionka =
krótkie terminy dostawy**

Dane techniczne

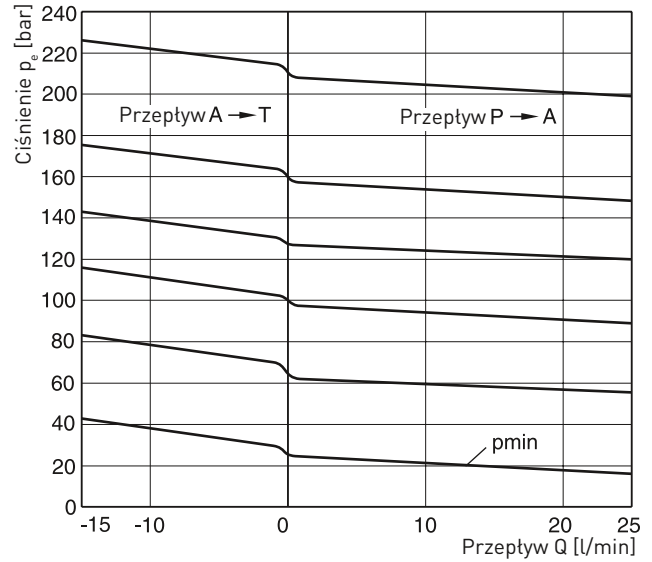
Ogólne			
Budowa		Zawór redukcyjny sterowany bezpośrednio, suwakowy	
Wielkość nominalna		NG 06 (CETOP 03 / NFPA D03)	NG 10 (CETOP 05 / NFPA D05)
Wymiary montażowe		Montaż płytowy zgodnie z normą EN ISO 5781	
Pozycja pracy		Dowolna	
Temperatura otoczenia	[°C]	-20...+80	
Średni czas do uszkodzenia niebezpiecznego MTTF _D	[w latach]	150	
Masa	[kg]	1.3	3.7
Hydrauliczne			
Maks. ciśnienie pracy	[bar]	Kanał P i A 350 Brak ciśnienia w kanale T	Kanał A i B 210 Brak ciśnienia w kanale Y
Zakresy ciśnienia	[bar]	25; 64; 160; 210; 350	64; 125; 210
Przepływ nominalny	[l/min]	25	60
Czynnik roboczy		Olej hydrauliczny zgodny z normą DIN 51524...51525	
Temperatura czynnika roboczego	[°C]	-20...+70	
Lepkość	zalecana [cSt]/[mm ² /s] dopuszczalna [cSt]/[mm ² /s]	30...50 20...380	
Wymagana filtracja		ISO 4406 (1999) 18/16/13	

¹⁾ tylko dla NG 06²⁾ tylko dla NG 10

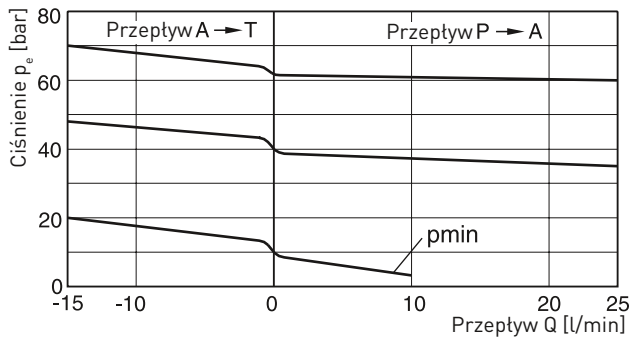
NG06 Maks. nastawiane ciśnienie 25 bar



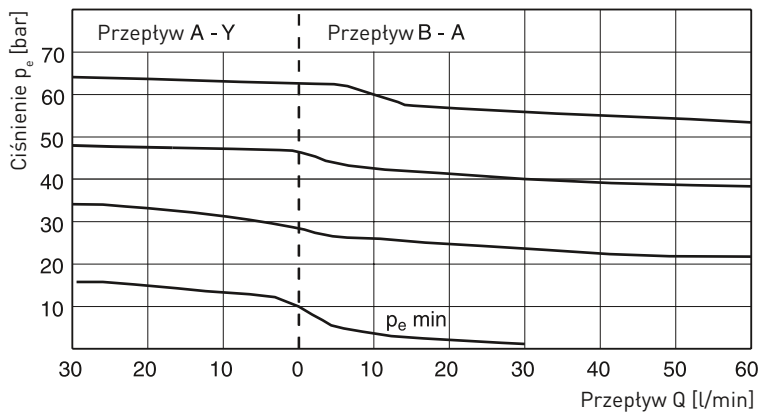
NG06 Maks. nastawiane ciśnienie 160 lub 210 bar



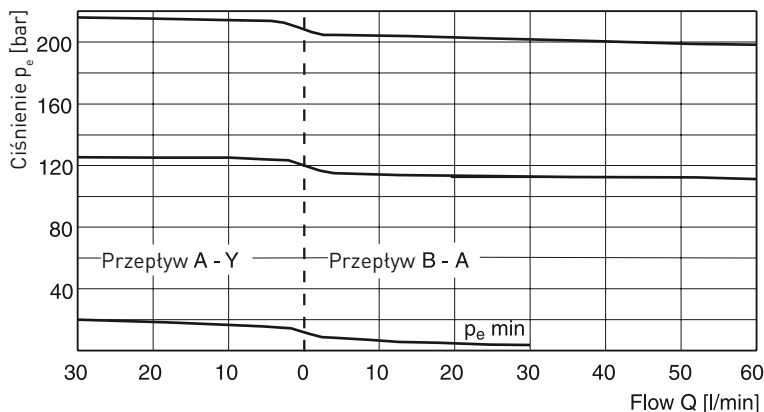
NG06 Maks. nastawiane ciśnienie 64 bar



NG10 Maks. nastawiane ciśnienie 64 bar



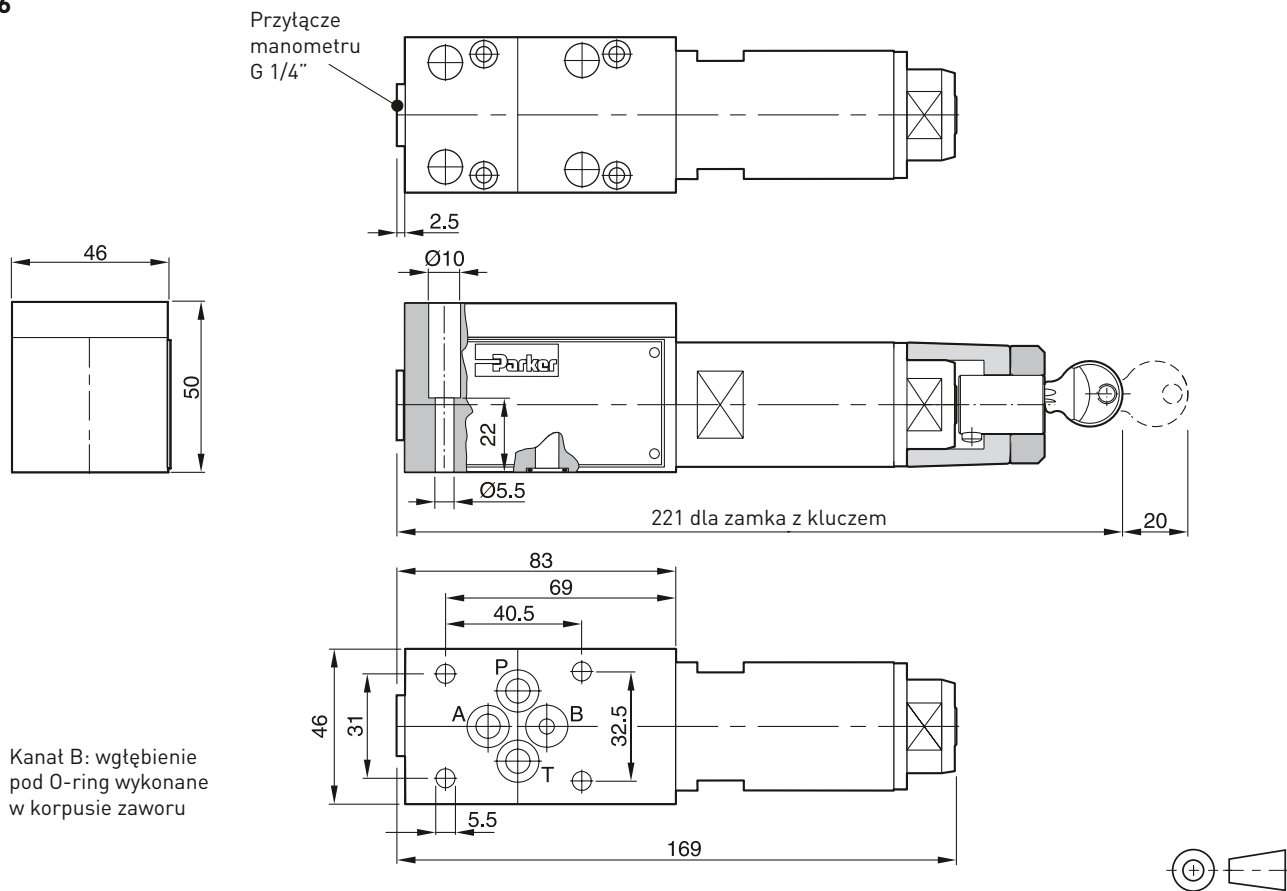
NG10 Maks. nastawiane ciśnienie 210 bar






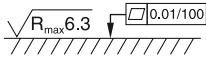
Wszystkie charakterystyki zmierzone dla oleju hydraulicznego HLP46 w temperaturze 50°C.

4

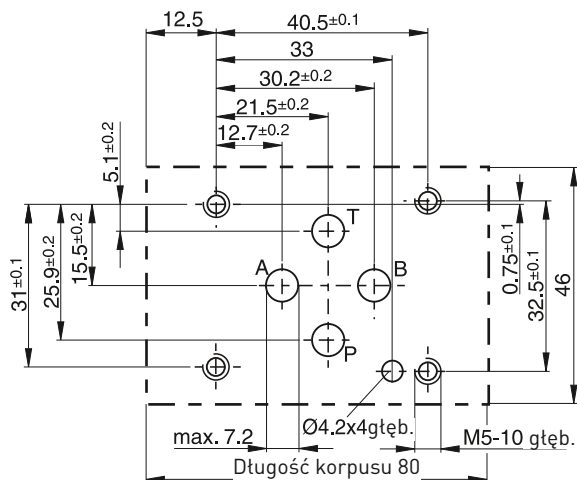
NG06



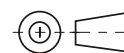
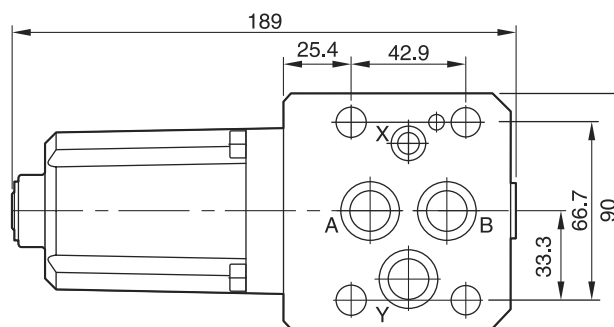
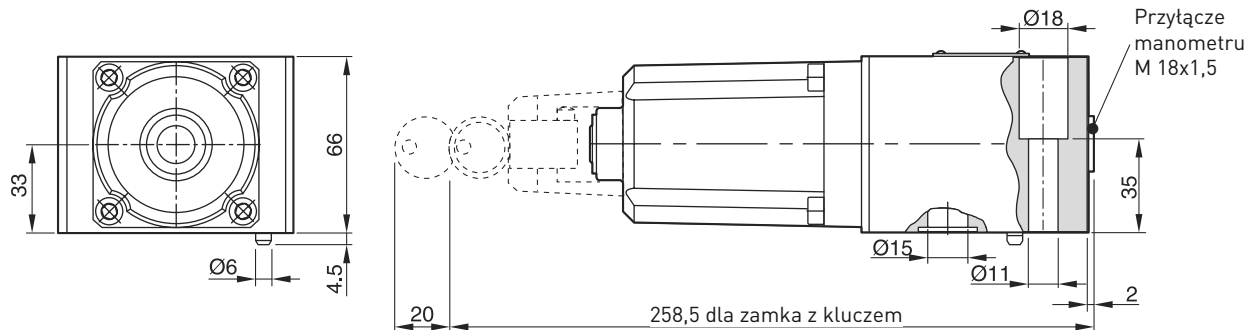
4




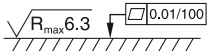
Wymagany stan powierzchni	Komplet śrub			 Komplet FPM
	BK 375	4x M5x30 DIN 912 12.9	7.6 Nm ±15 %	SK-VB/VM/VS-A06V

Wymiary montażowe zgodne z ISO 5781-03-04-0-00

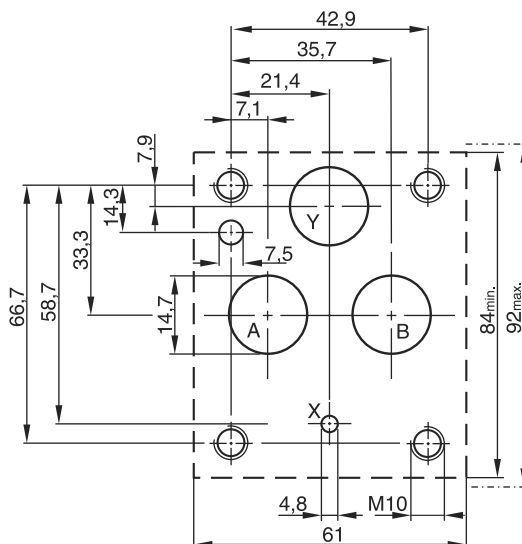


NG10



Wymagany stan powierzchni	Komplet śrub			 Komplet FPM
	BK 389	4x M10x50 DIN 912 12.9	63 Nm ±15 %	SK-VB/VM-A10V

Wymiary montażowe zgodne z ISO 5781-06-07-0-00 ¹⁾



¹⁾ Odstępstwo od normy ISO: średnica kanału Y Ø14,7 zamiast Ø4,8