

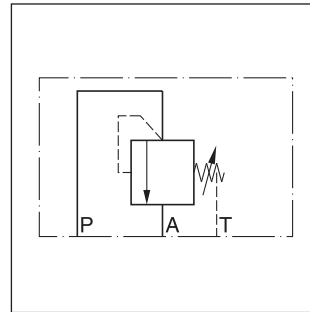
Zawór przelewowy sterowany bezpośrednio z nastawą ręczną. Zawory serii VB mogą być używane również jako zawory sekwencyjne ze względu na wysokie wartości dopuszczalne ciśnienia wyjściowego i drenaż zewnętrzny.

Właściwości

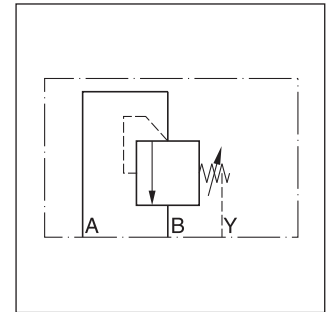
- Zawór suwakowy
- Montaż płytowy zgodnie z normą ISO 5781
- 5 zakresów ciśnienia dla wielkości NG06
- 3 zakresy ciśnienia dla wielkości NG10
- 2 rodzaje elementów nastawczych



VB*A10

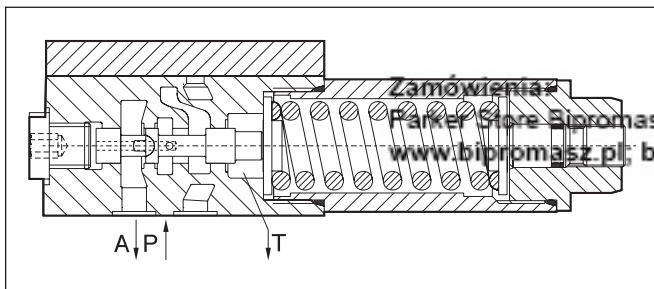


VB*A06

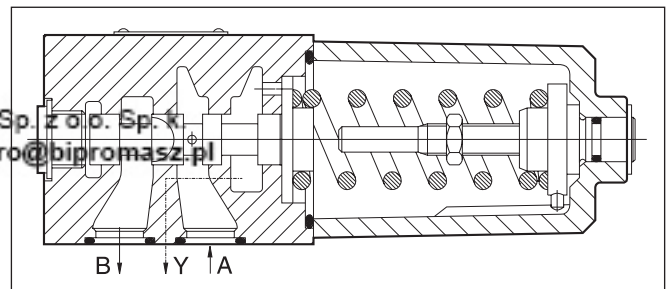


VB*A10

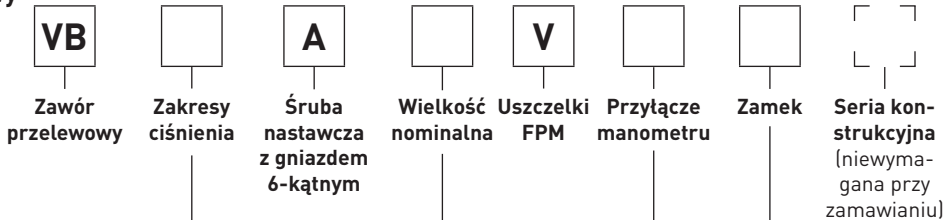
VB*A06



VB*A10



Kod zamówieniowy



Kod	Zakresy ciśnienia
025 ¹⁾	do 25 bar
064	do 64 bar
125 ²⁾	do 125 bar
160 ¹⁾	do 160 bar
210	do 210 bar
350 ¹⁾	do 350 bar

Kod	Zamek
brak	Standardowy
Z	Zamek z kluczem

Kod	Wielkość nominalna
06	NG06
10	NG10

Kod	Przytącze manometru
G ¹⁾	G 1/4"
M ²⁾	M18x1.5

¹⁾ Tylko dla NG06

²⁾ Tylko dla NG10

**Pogrubiona czcionka =
krótkie terminy dostawy**

Ogólne			
Budowa		Zawór przelewowy sterowany bezpośrednio, suwakowy	
Wielkość nominalna		NG06 (CETOP 03 / NFPA D03)	NG10 (CETOP 05 / NFPA D05)
Wymiary montażowe		Montaż płytowy zgodnie z normą ISO 5781	
Pozycja pracy		Dowolna	
Temperatura otoczenia [°C]		-20...+80	
Średni czas do uszkodzenia niebezpiecznego MTTF _D [w latach]		150	
Masa [kg]		1.3	3.7
Hydrauliczne			
Maks. ciśnienie pracy [bar]		Kanał P i A 350 Brak ciśnienia w kanale T	Kanał A i B 315 Brak ciśnienia w kanale Y
Zakresy ciśnienia [bar]		25, 64, 160, 210, 350	64, 125, 210
Przepływ nominalny [l/min]		25	60
Czynnik roboczy		Olej hydrauliczny zgodny z normą DIN 51524...51525	
Temperatura czynnika roboczego [°C]		-20...+70	
Lepkość dopuszczalna [cSt]/[mm ² /s]		30...50	
Lepkość zalecana [cSt]/[mm ² /s]		20...380	
Wymagana filtracja		ISO 4406 (1999) 18/16/13	

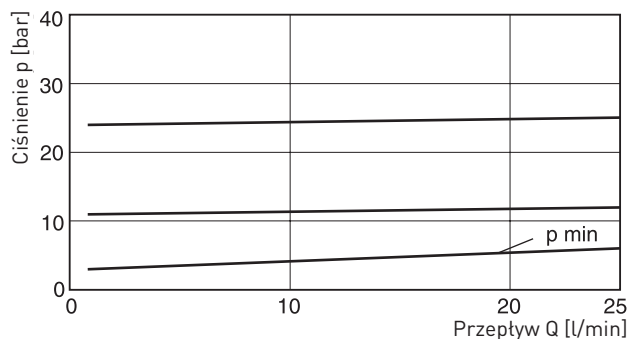
Zamówienia:

Parker Store Bipromasz Sp. z o.o. Sp. k.
www.bipromasz.pl; biuro@bipromasz.pl

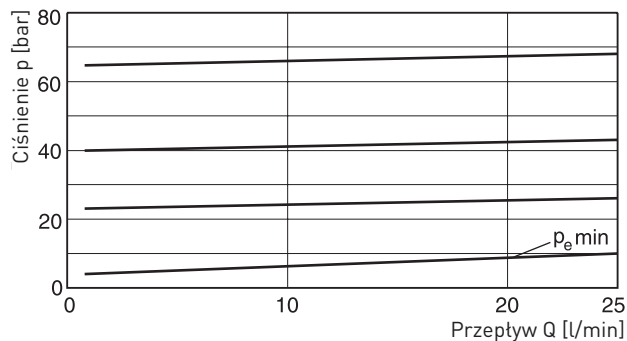
Charakterystyki przepływowe p/Q

VB*06

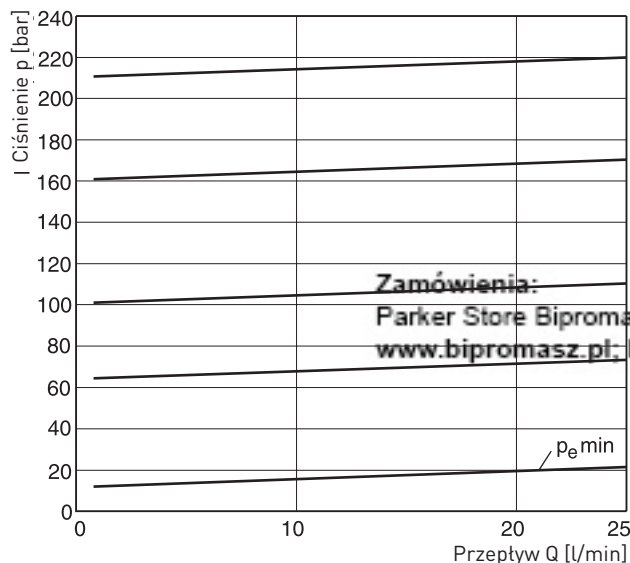
Maks. ciśnienie nastawiane 25 bar



Maks. ciśnienie nastawiane 64 bar

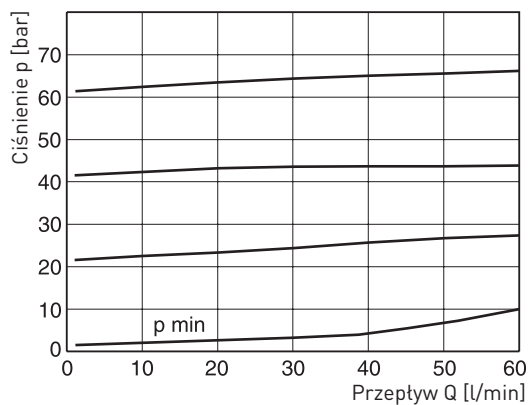


Maks. ciśnienie nastawiane 160 lub 210 bar

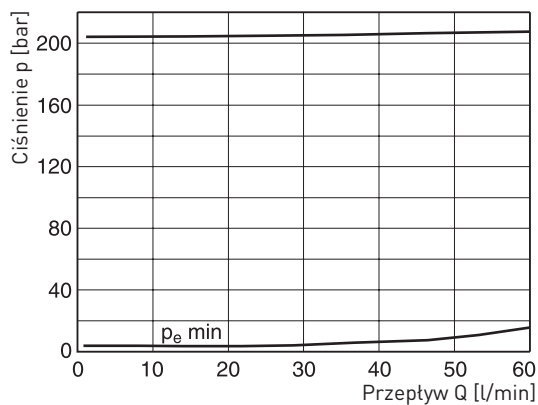


VB*10

Maks. ciśnienie nastawiane 64 bar

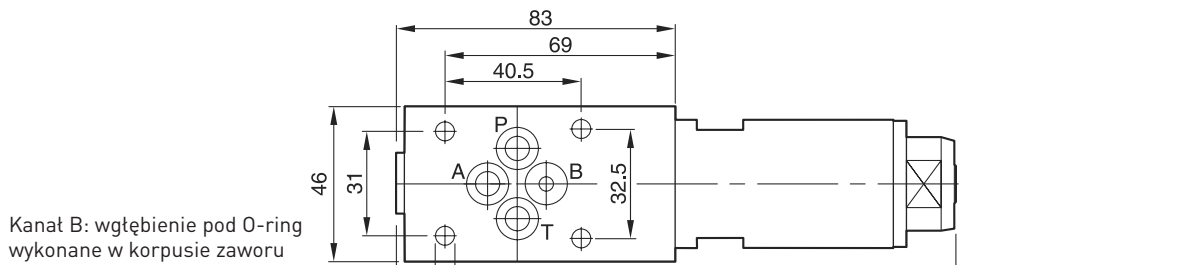
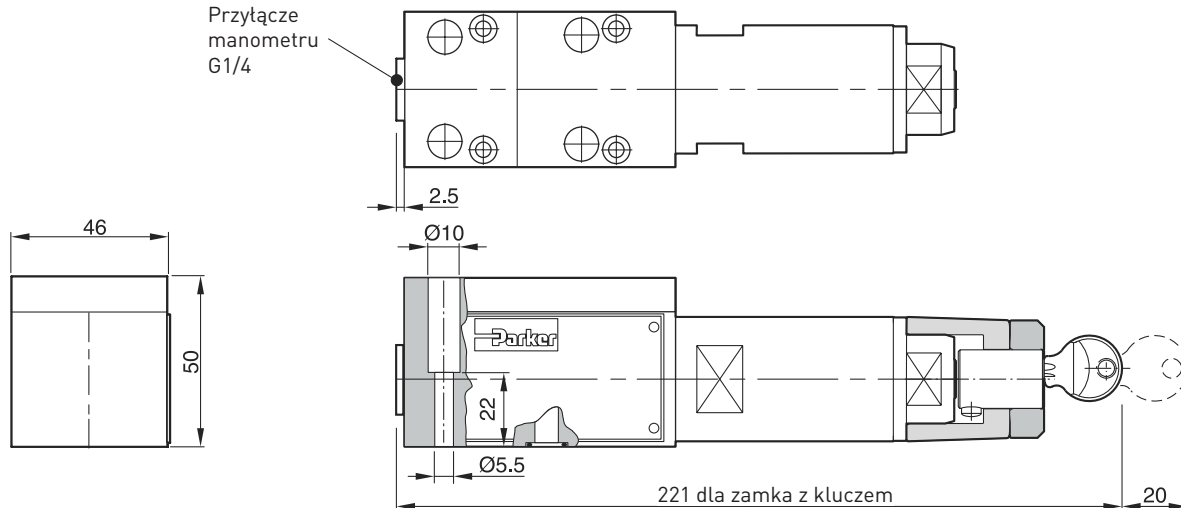


Maks. ciśnienie nastawiane 210 bar






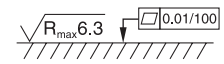
Wszystkie charakterystyki zmierzone dla oleju hydraulicznego HLP46 w temperaturze 50°C.

NG06

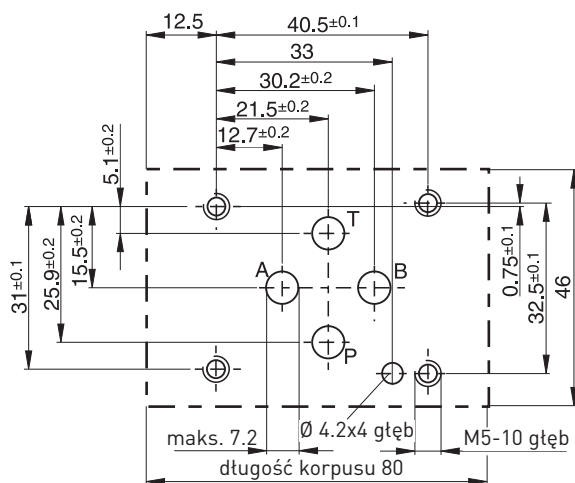


Zamówienia:
 Parker Store Bipromasz Sp. z o.o. Sp. k.
www.bipromasz.pl; biuro@bipromasz.pl

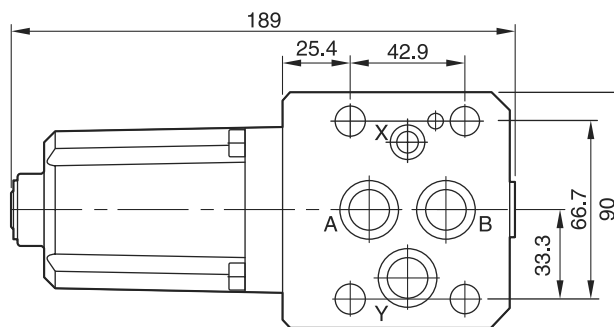
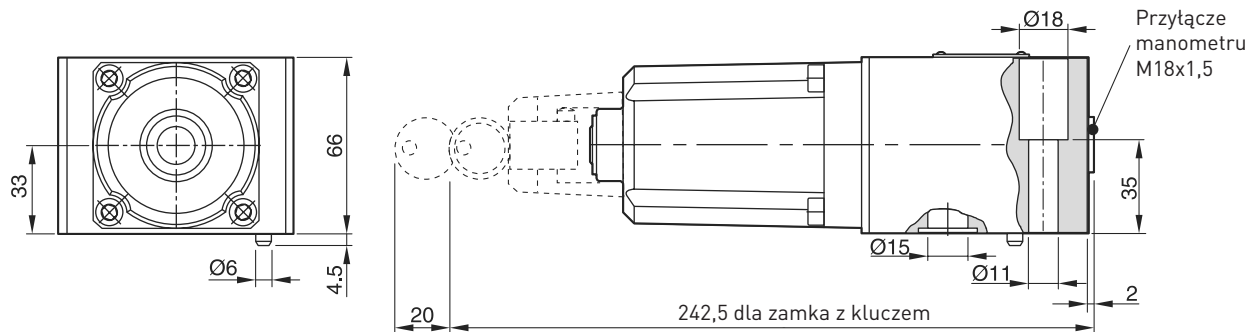


Wymagany stan powierzchni	Komplet śrub			 Komplet FPM
	BK375	4xM5x30 DIN 912 12.9	7.6 Nm ±15 %	SK-VB/VM/VS-A06V

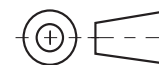
Wymiary montażowe zgodne z ISO 5781-03-04-0-00




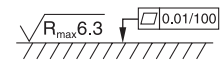


NG10

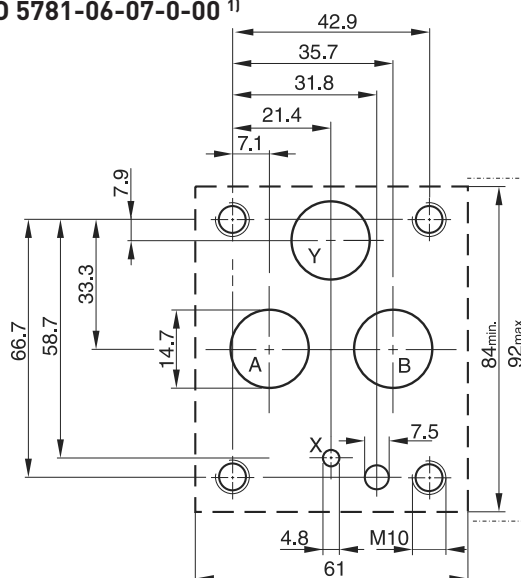


Zamówienia:
 Parker Store Bipromasz Sp. z o.o. Sp. k.
www.bipromasz.pl; biuro@bipromasz.pl



Wymagany stan powierzchni	Komplet śrub			 Komplet FPM
	BK389	4xM10x50 DIN 912 12.9	63 Nm ±15 %	SK-VB/VM-A10V

Wymiary montażowe zgodne z ISO 5781-06-07-0-00 ¹⁾



¹⁾ Odstępstwo od normy ISO: średnica kanatu Y Ø14,7 zamiast Ø4,8