

Zawory przelewowe sterowane bezpośrednio serii R1E02 są zaworami typu grzybkowego stosowanymi głównie do zdalnej kontroli zaworów ciśnieniowych sterowanych pośrednio lub regulatorów pomp o zmiennej wydajności. Zawory serii R1E02 są idealnym rozwiązaniem w zastosowaniach, w których preferowane jest stosowanie niezawodnego i prostego zdalnego sterowania hydraulicznego zamiast układu elektrohydraulicznego.

Właściwości

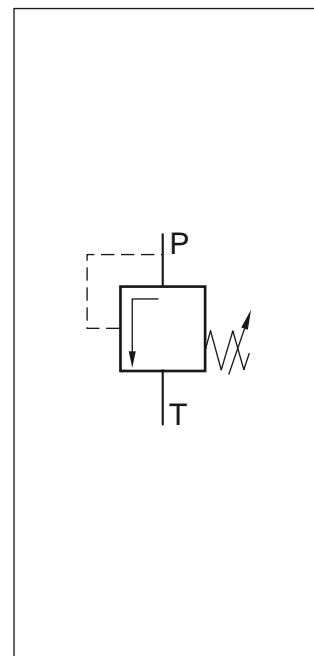
- Zawór typu grzybkowego
- 3 wersje korpusu:
 - mocowany na panelu
 - mocowany płytowo
- 3 zakresy ciśnienia
- 3 rodzaje elementów nastawczych
 - pokrętło
 - nakrętka kotpakowa z plombą
 - pokrętło z kluczem



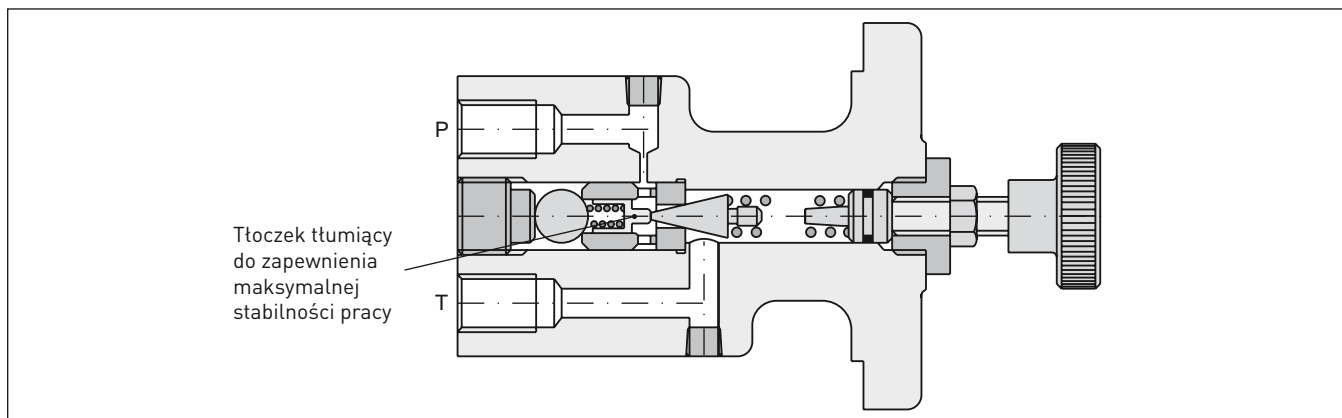
Montaż panelowy



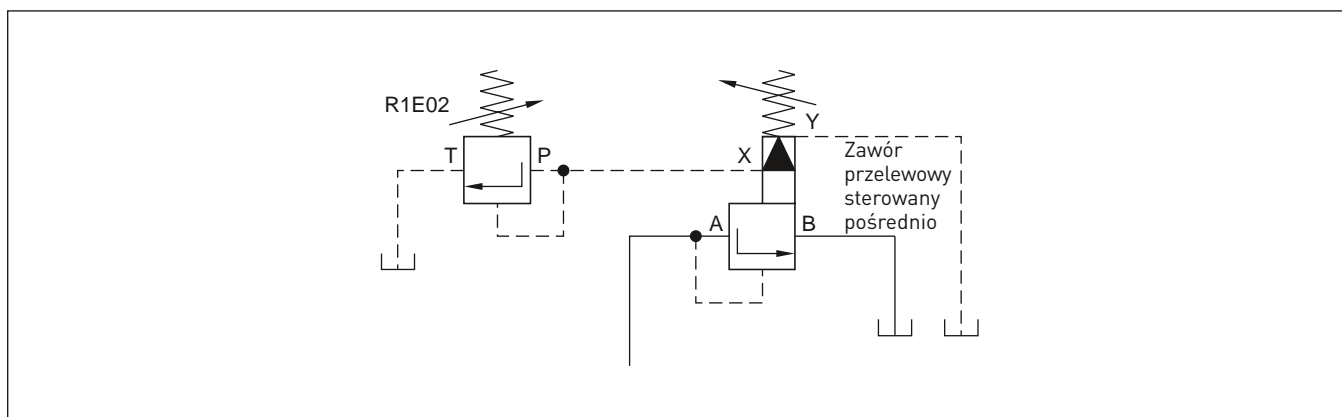
Montaż płytowy



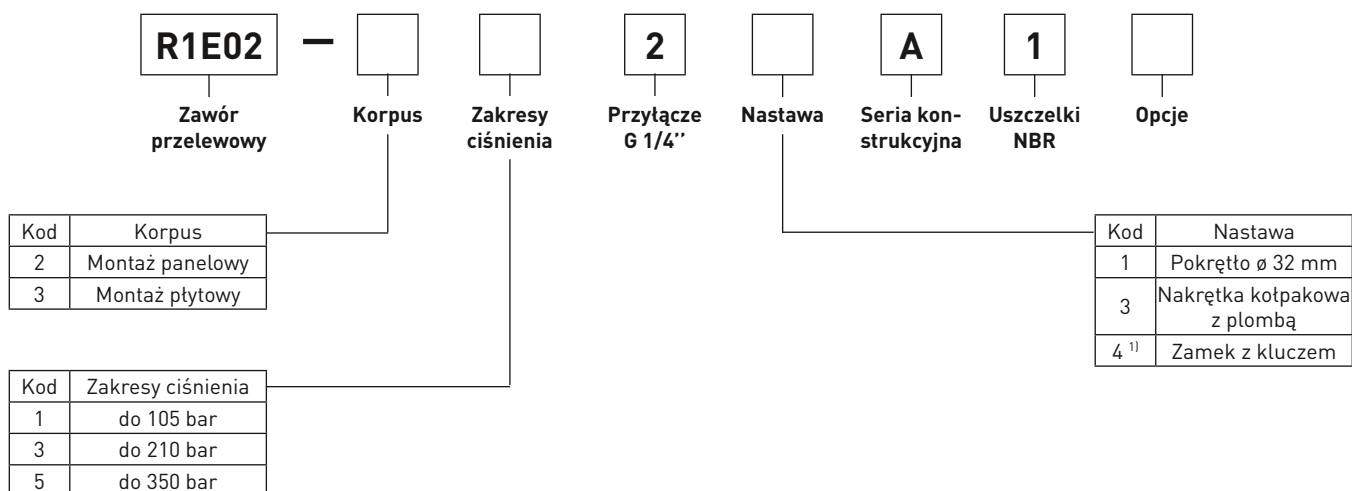
R1E02, montaż na panelu



Typowe zastosowanie jako zdalny zawór sterujący



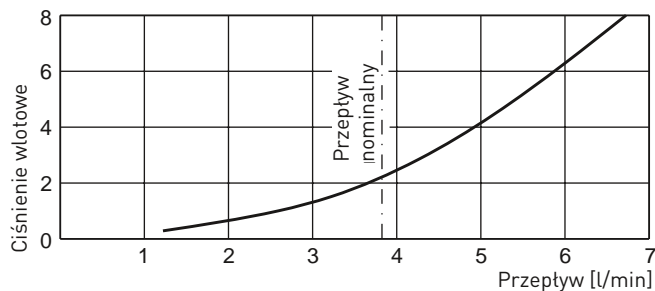
Kod zamówieniowy



Dane techniczne

Ogólne			
Budowa		Zawór przelewowy sterowany bezpośrednio, grzybkowy	
Wielkość nominalna		1/4"	
Wersja korpusu		Montaż panelowy	Montaż płytowy
Pozycja pracy		Dowolna	
Temperatura otoczenia [°C]		-20...+60	
Średni czas do uszkodzenia niebezpiecznego MTTFD [w latach]		150	
Masa [kg]		2.1	1.0
Hydrauliczne			
Maks. ciśnienie pracy [bar]		Kanał P 350; brak ciśnienia w kanale T	
Zakresy ciśnienia [bar]		105, 210, 350	
Temperatura czynnika roboczego [°C]		-20...+70	
Przepływ nominalny [l/min]		3.8	
Czynnik roboczy		Olej hydrauliczny zgodny z normą DIN 51524...525	
Minimalne ciśnienie nastawiane [bar]		7	
Lepkość dopuszczalna [cSt]/[mm²/s]		10...650	
Lepkość zalecana [cSt]/[mm²/s]		30	
Wymagana filtracja		ISO 4406 (1999); 18/16/13	

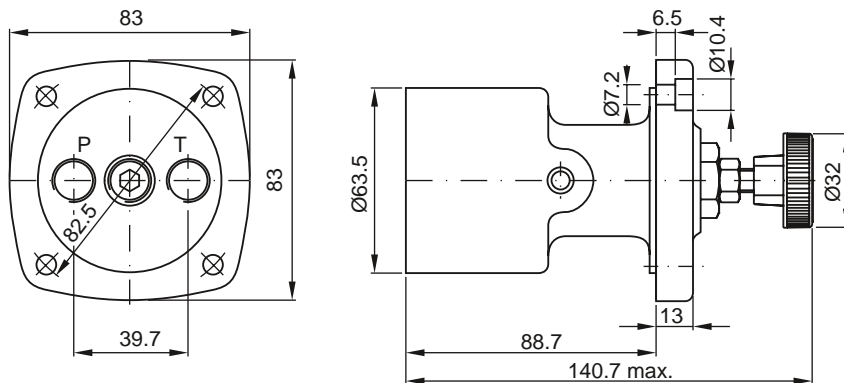
Wykres ciśnienia minimalnego



Charakterystyki zmierzone dla oleju hydraulicznego HLP46 w temperaturze 50°C.

¹⁾ Dla zaworów mocowanych płytowo użyj płyty S16-64188 jeśli potrzebna.

Montaż panelowy

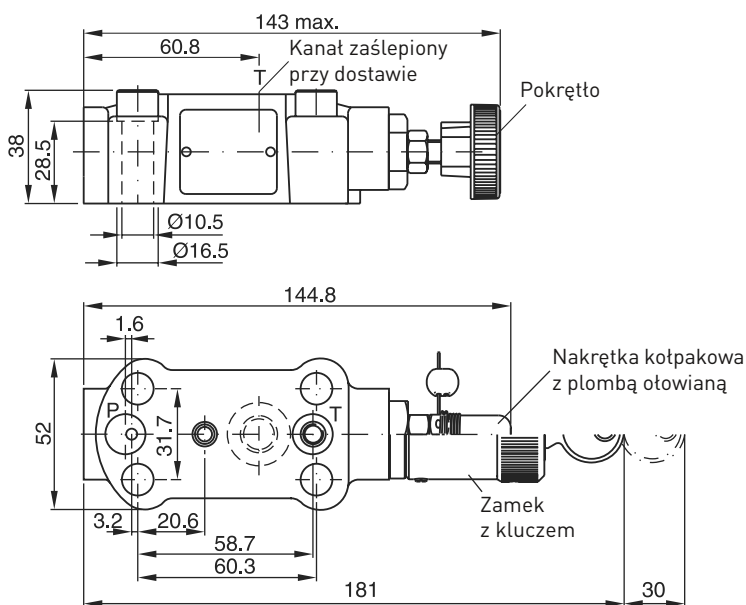


Kanał P i T: G1/4"

○	Komplet
S26-58466-0	

4

Montaż płytowy



○	Komplet
S16-91963-0	

