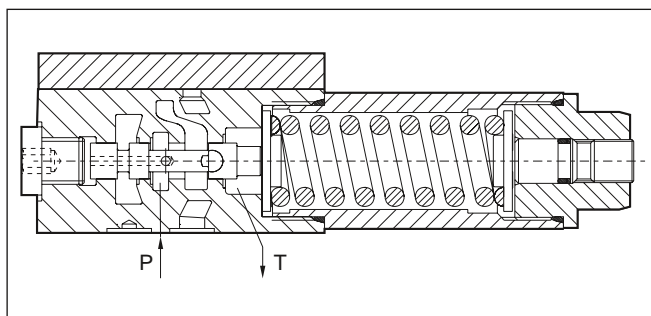
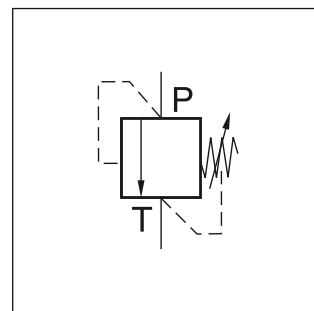


Zawór przelewowy typu VS jest zaworem suwakowym sterowanym bezpośrednio przeznaczonym do montażu płytowego. Wymiary montażowe są zgodne z normą ISO 6264.

Działanie

- Zawór suwakowy
- Montaż płytowy zgodnie z normą ISO 6264
- 5 zakresów ciśnienia
- 2 rodzaje elementów nastawczych
- Przytącze manometru



Kod zamówieniowy



Kod	Zakresy ciśnienia
025	do 25 bar
064	do 64 bar
160	do 160 bar
210	do 210 bar
350	do 350 bar

Kod	Zamek
brak	Standardowy
Z	Zamek z kluczem

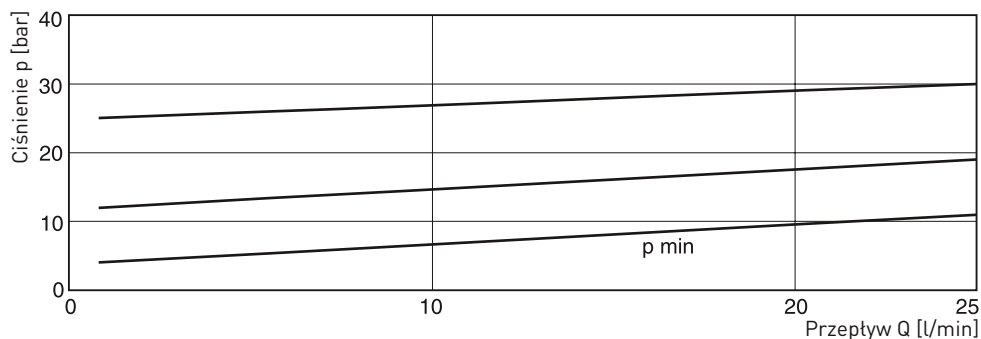
Pogrubiona czcionka =
krótkie terminy dostawy

Dane techniczne

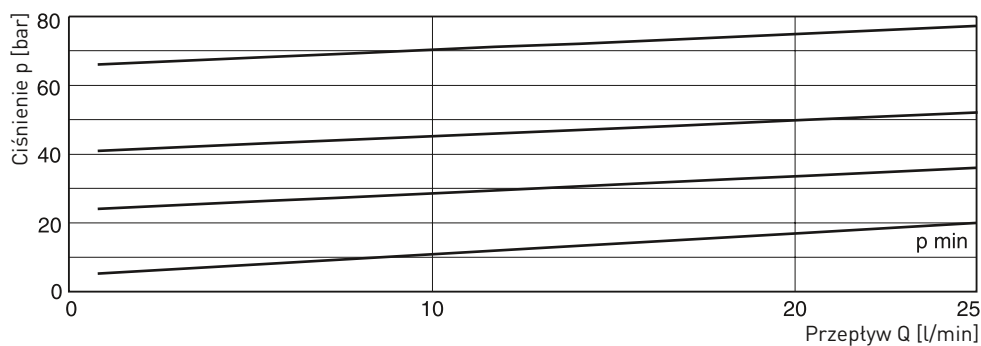
Ogólne		
Budowa		Zawory przelewowe suwakowe sterowane bezpośrednio
Wielkość nominalna		DIN NG06 / CETOP03 / NFPA D03
Wymiary montażowe		Montaż płytowy zgodnie z normą ISO 6264
Pozycja pracy		Dowolna
Temperatura otoczenia	[°C]	-20...+80
Średni czas do uszkodzenia niebezpiecznego MTTF _D	[w latach]	150
Masa	[kg]	1.3
Hydrauliczne		
Maks. ciśnienie pracy	[bar]	Kanat P 350; brak ciśnienia w kanale T
Zakresy ciśnienia	[bar]	25, 64, 160, 210, 350
Przepływ nominalny	[l/min]	25
Czynnik roboczy		Olej hydrauliczny zgodny z normą DIN 51524...51525
Temperatura czynnika roboczego	[°C]	Zalecana +30...+50, dopuszczalna -20...+70
Lepkość dopuszczalna	[cSt]/[mm ² /s]	20...380
Lepkość zalecana	[cSt]/[mm ² /s]	30...50
Wymagana filtracja		ISO 4406 (1999); 18/16/13

Charakterystyki przepływowe p/Q

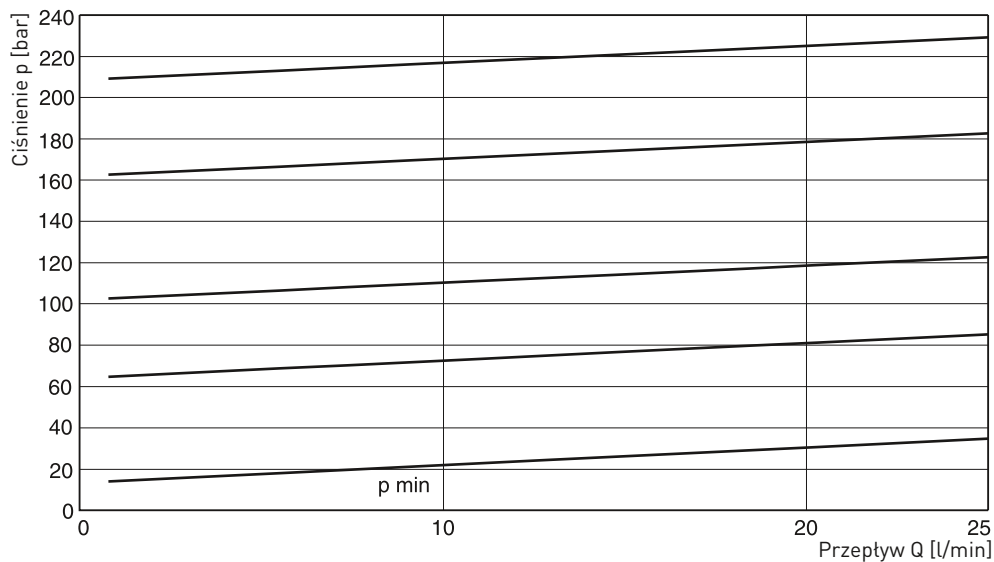
Zakres ciśnienia 25 bar



Zakres ciśnienia 64 bar

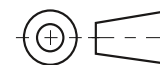
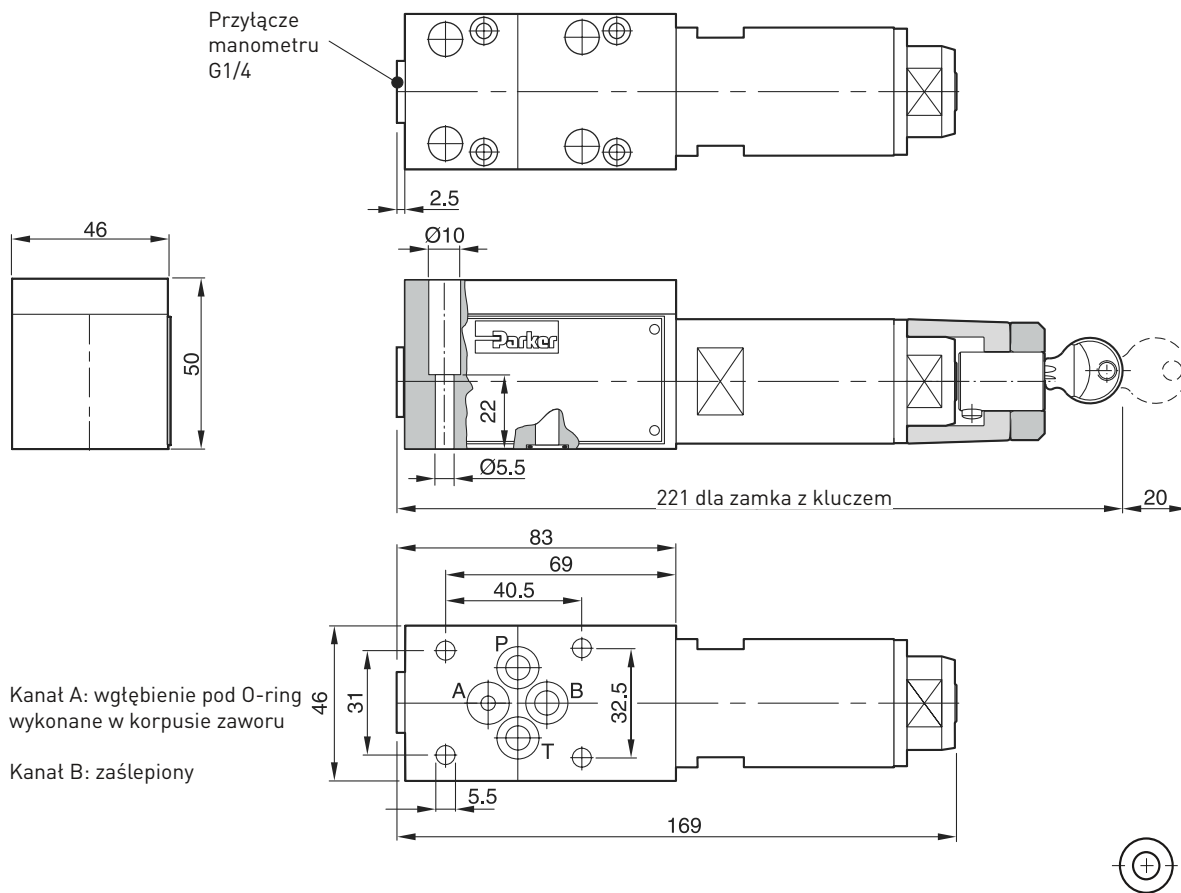





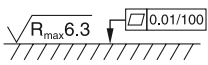
Zakres ciśnienia 160, 210 i 350 bar



Wszystkie charakterystyki zmierzone dla oleju hydraulicznego HLP46 w temperaturze 50°C.

4



Wymagany stan powierzchni	Komplet śrub			 Komplet FPM
	BK375	4xM5x30 DIN 912 12.9	7.6 Nm ±15 %	SK-VB/VM/VS-A06V

Wymiary montażowe wg ISO 6264, kod 6264-03-04-*-97

