

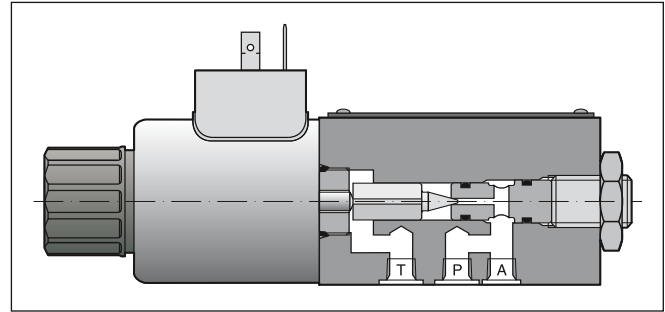
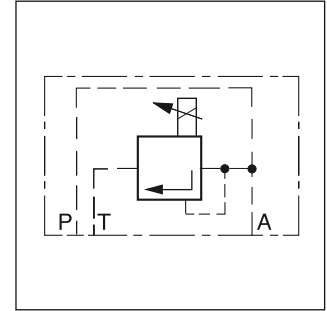
Zawory przelewowe serii RE06M*W są zaworami proporcjonalnymi ze sterowaniem bezpośrednim, stosowanymi głównie jako zawory do sterowania zdalnego przy natężeniach przepływu poniżej 3 l/min.

Działanie

Gdy ciśnienie w kanale P lub A jest większe niż nastawione na elektromagnesie, grzybek zaworu unosi się, otwierając kanał T, co powoduje ograniczenie ciśnienia w kanale P do ustawionego poziomu. Optymalną pracę zaworu można uzyskać w połączeniu z cyfrową kartą sterującą typu PCD00A-400.

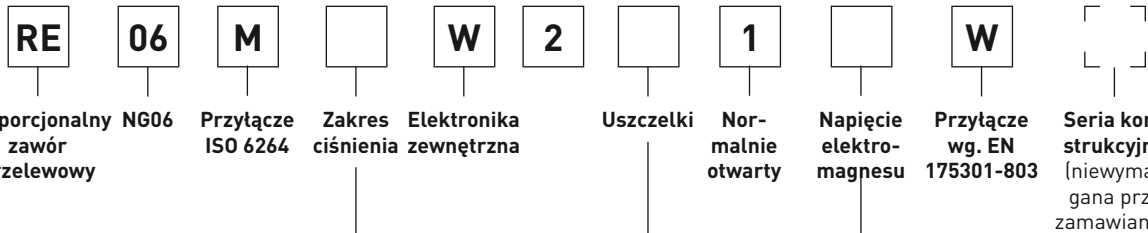
Właściwości

- Sterowanie bezpośrednio elektromagnesem proporcjonalnym
- Bardzo niskie wartości nastawianego ciśnienia p_{min}
- 2 kanały ciśnienia, A i P
- Montaż płytowy zgodnie z normą ISO 6264
- 4 zakresy regulacji ciśnienia



4

Kod zamówieniowy



Kod	Zakresy ciśnienia
10	do 105 bar
17	do 175 bar
25	do 250 bar
35	do 350 bar

Kod	Napięcie elektromagnesu
K	12 V, 2.5 A
X	16 V, 1.3 A

Kod	Uszczelki
N	NBR
V	FPM

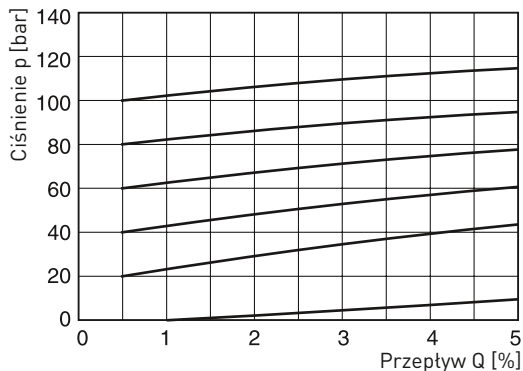
Pogrubiona czcionka =
krótkie terminy dostawy

Dane techniczne

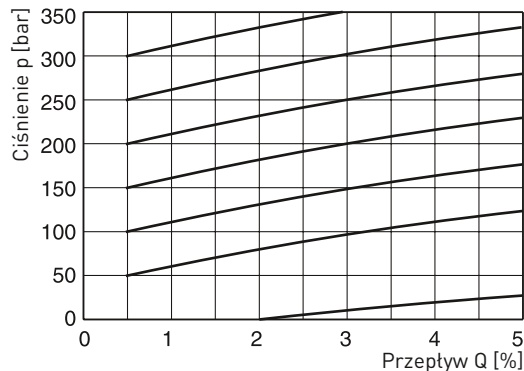
Ogólne		
Wielkość nominalna		DIN NG06 / CETOP03 / NFPA D03
Wymiary montażowe		Montaż płytowy zgodnie z normą ISO 6264
Pozycja pracy		Dowolna, preferowana pozycja pozioma
Temperatura otoczenia	[°C]	-20 ... +70
Średni czas do uszkodzenia niebezpiecznego MTTF _D	[w latach]	150
Masa	[kg]	1.8
Hydrauliczne		
Maks. ciśnienie pracy	[bar]	Kanały P i A do 350, kanał T 30
Zakresy ciśnienia	[bar]	105, 175, 250, 350
Przepływ nominalny	[l/min]	Patrz charakterystyki p/Q
Czynnik roboczy		Olej hydrauliczny zgodny z normą DIN 51524... 51525
Lepkość	zalecana [cSt]/[mm ² /s] dopuszczalna [cSt]/[mm ² /s]	30 ... 80 12 ... 380
Temperatura czynnika roboczego	[°C]	-20 ... +60
Wymagana filtracja		ISO 4406 (1999), 18/16/13
Liniowość	[%]	±2.8
Powtarzalność	[%]	<±1
Histeresa	[%]	±1.5 of p _{max}
Elektryczne		
Względny czas pracy	[%]	100 ED
Stopień ochrony		IP65 zgodnie z normą EN 60529 (z prawidłowo zamontowaną wtyczką)
Napięcie znamionowe	[V]	12 (prąd maks. 2,3 A), 16 (prąd maks. 1,3 A)
Rezystancja cewki przy 20°C	[Ω]	4,28 (dla 12 V), 12 (dla 16 V)
Podłączenie elektromagnesu		Złącze zgodne z normą EN 175301-803
Wzmacniacz, zalecany		PCD00A-400

Charakterystyki p/Q

Zakres ciśnienia 105 bar

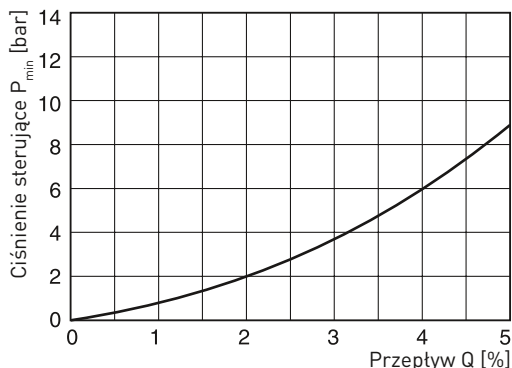


Zakres ciśnienia 350 bar

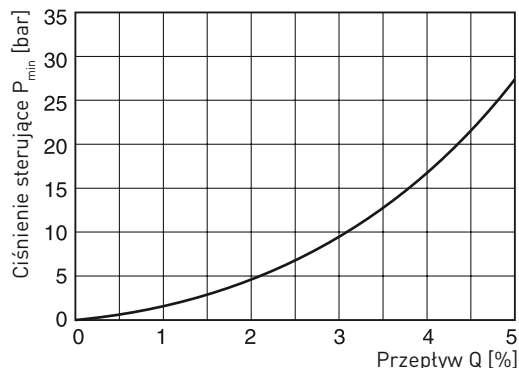


Min. ustawiane ciśnienie

Zakres ciśnienia 105 bar

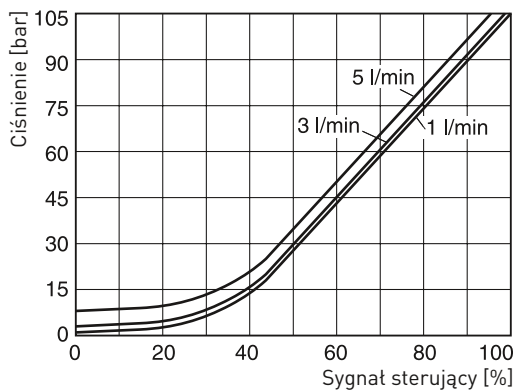


Zakres ciśnienia 350 bar

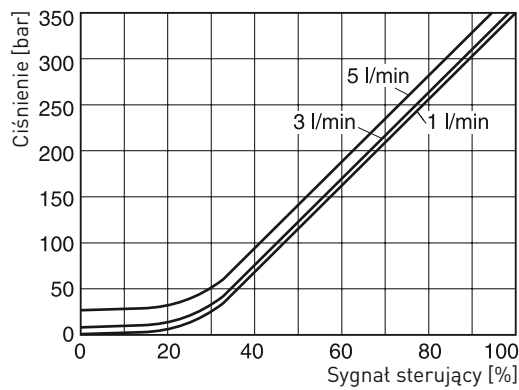


Charakterystyka ciśnienie/sygnal sterujący

Zakres ciśnienia 105 bar

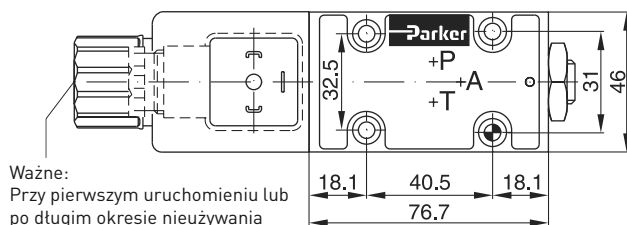


Zakres ciśnienia 350 bar

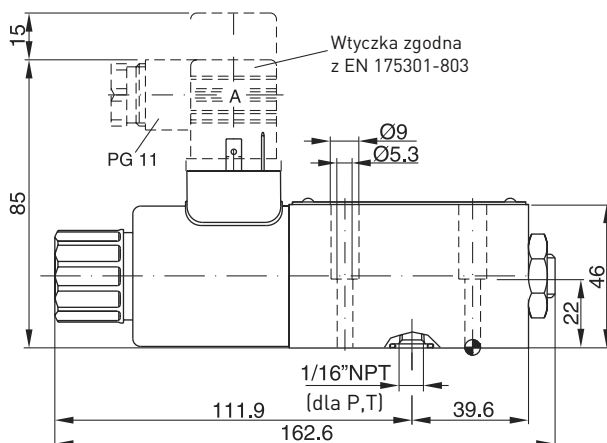


Wszystkie charakterystyki zmierzone dla oleju hydraulicznego HLP46 w temperaturze 50°C.

RE06M*W



Ważne:
 Przy pierwszym uruchomieniu lub
 po długim okresie nieużywania
 odpowietrzyć luzując korek.



Wymagany stan powierzchni	Komplet śrub			Komplet	
				NBR	FPM
	BK 375	4x M5x30 DIN 912 12.9	7.6 Nm ±15 %	SK-RE06MNW	SK-RE06MWW

Wymiary montażowe zgodne z ISO 6264-03-04-*-97

