

# AGREGATY HYDRAULICZNE WYSOKOCIŚNIENIOWE 700 BAR TYPU AHM700 Z MULTIPLIKATOREM CIŚNIENIA



## 1. PRZEZNACZENIE

Agregaty hydrauliczne serii AHM700 z wbudowanym multiplikatorem ciśnienia wytwarzają na wyjściu HP (high pressure) ciśnienie do 700 bar. Wyjście LP (low pressure) generuje ciśnienie bez multiplikacji wynikające z nastawy zaworu bezpieczeństwa pompy hydraulicznej: 140-250 bar - zależnie od konfiguracji.

Przepływ oleju na wyjściu HP dostosowuje się do obciążenia zapewniając szybki ruch dosuwowy przy ciśnieniu 140-200 bar oraz ruch wolny przy wyższych obciążeniach - max 700 bar.

Agregaty typu AHM są oferowane z silnikami elektrycznymi jedno i trójfazowymi oraz mogą być wykonane z silnikiem spalinowym.

Agregaty wysokociśnieniowe AHM znajdują zastosowanie jako uniwersalne zasilacze hydrauliczne do narzędzi hydraulicznych w technice 700 bar, do zacisków hydraulicznych, jako zespoły testujące, do pras hydraulicznych, wtryskarek i maszyn odlewniczych. Możliwe jest mocowanie samego multiplikatora bezpośrednio na odbiorniku hydraulicznym.

 **BIPROMASZ**<sup>®</sup> Sp. z o.o. sp. k.

85-426 Bydgoszcz, ul. Bronikowskiego 8 • tel./fax 52 379 93 10 • tel. kom. 501 139 935  
e-mail: [biuro@bipromasz.pl](mailto:biuro@bipromasz.pl) • [www.bipromasz.pl](http://www.bipromasz.pl)



## 2. DANE TECHNICZNE

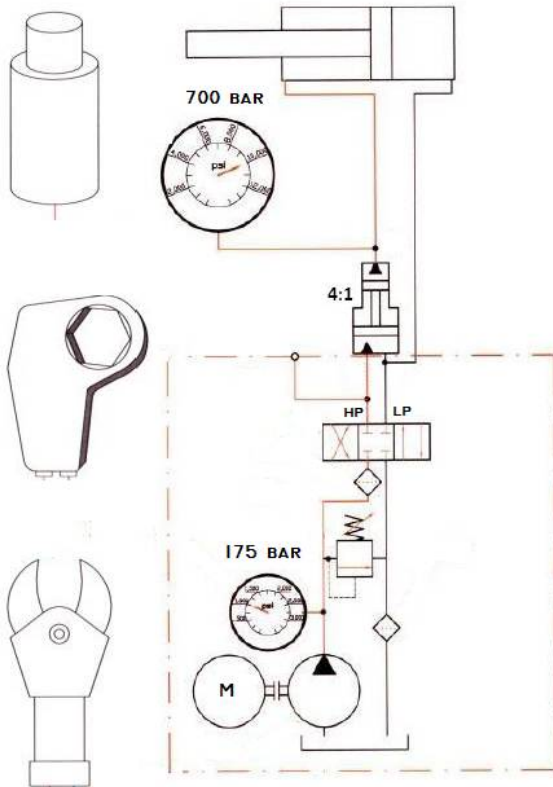
### Modele podstawowe

Typ	Moc [kW]	Wydajność pompy [l/min]	Ciśnienie LP max [MPa]	Ciśnienie HP max [MPa]	Przepływ HP z multiplikacją ciśnienia [l/min]	Zbiornik [dm <sup>3</sup> ]
<b>AHM700-2.2AC~1</b>	2,2	5,5	17,5	70	0,4	30
<b>AHM700-3.0AC</b>	3,0	10	17,5	70	0,4	30

AC~1 – silnik jednofazowy, AC – silnik trójfazowy

Inne konfiguracje dostępne na zapytanie.

Dostępne multiplikatory (intensyfikatory):



Typ	Przepływ na wlocie [l/min]	Ciśnienie max na wlocie [MPa]	Ciśnienie max na wylocie [MPa]	Przepływ min na wylocie [l/min]
BHM-			<b>MPa</b>	
-A	12	20	<b>80</b>	0,4
-B	35	20	<b>80</b>	2,4
-C	80	20	<b>80</b>	11
-D	10	20	<b>200</b>	0,2
-E	50	20	<b>140</b>	5,9
-F	30	20	<b>280</b>	2,9
-G	30	20	<b>400</b>	2,0



 **BIPROMASZ**® Sp. z o.o. sp. k.

85-426 Bydgoszcz, ul. Bronikowskiego 8 • tel./fax 52 379 93 10 • tel. kom. 501 139 935  
e-mail: biuro@bipromasz.pl • www.bipromasz.pl