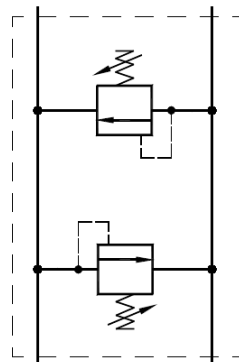


# ZAWÓR PRZELEWOWY KRZYŻOWY VPDDI

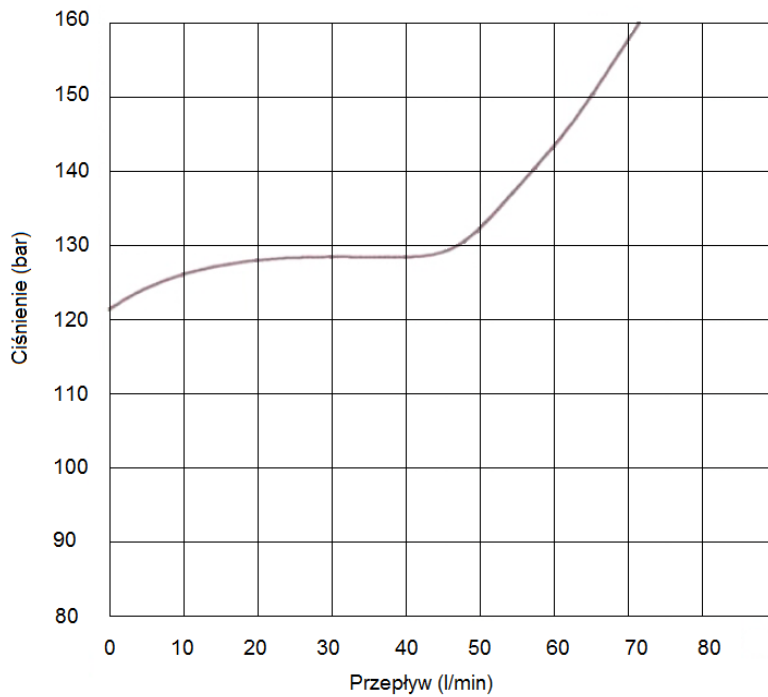


Zadaniem zaworu przelewowego krzyżowego jest ograniczenie ciśnienia na zasilaniu odbiornika hydraulicznego. W przypadku wzrostu ciśnienia ponad nastawioną wartość w jednym z przewodów, zawór przesterowuje się kierując olej do drugiego przewodu. Zawór przelewowy krzyżowy tworzą dwa zawory przelewowe zabudowane w jednym korpusie, każdy na swojej drodze przepływu. Można niezależnie ustawiać każdy z tych zaworów. Prezentowany zawór krzyżowy VPDDI wyróżnia kompaktowa budowa: korpus z dwoma przelotowymi kanałami i portami BSPP - idealny do wbudowania zaworu w linię zasilania odbiornika. Zawór krzyżowy znajduje zastosowanie na przykład w układzie hydraulicznego silnika obrotu nadwozia, gdzie występują nadwyżki wzrostu ciśnienia od sił dynamicznych przy ruszaniu i zatrzymaniu

## DANE TECHNICZNE

Przepływ maksymalny	60 l/min
Ciśnienie maksymalne	350 bar
Porty przyłączeniowe P i T	1/2 BSP
Ciecz robocza	olej mineralny
Masa	1,3 kg

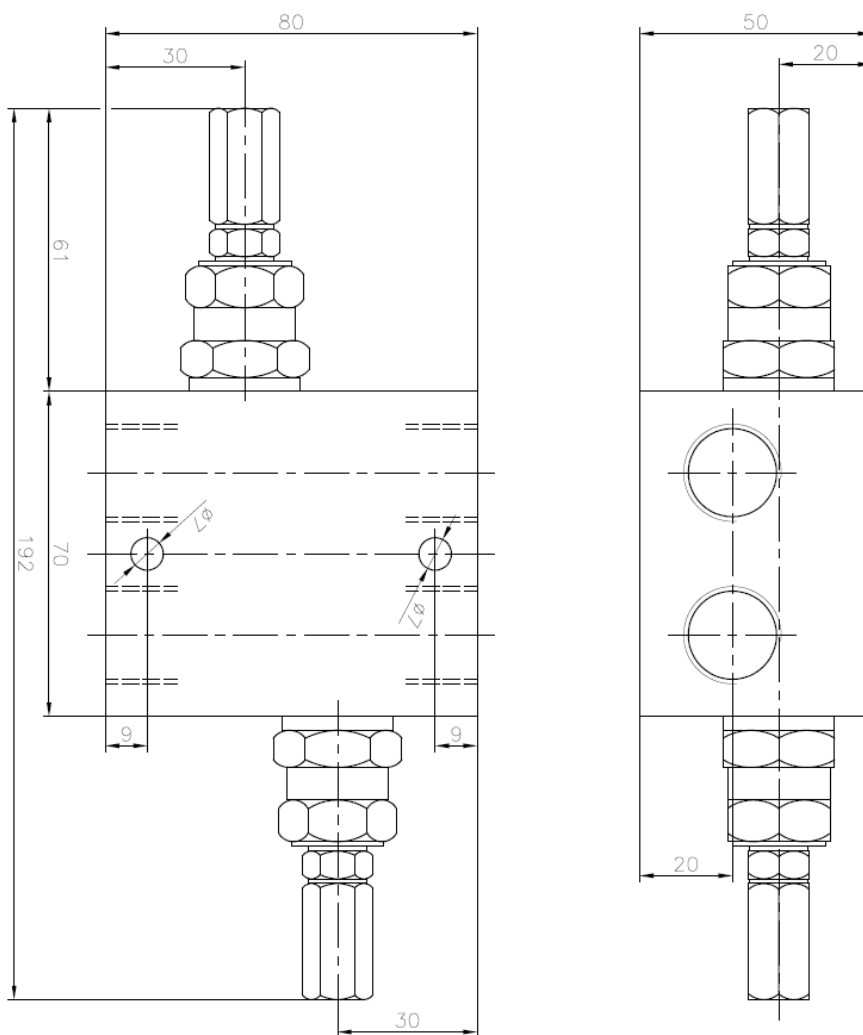
## Ciśnienie w funkcji przepływu.



Warunki pomiaru:

Olej mineralny o lepkości 24 cSt, w temperaturze 50 C

## WYMIARY

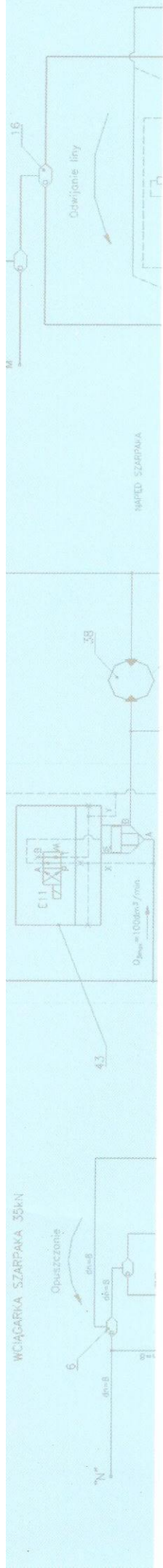


 **BIPROMASZ**<sup>®</sup> Sp. z o.o. sp. k.

85-426 Bydgoszcz, ul. Bronikowskiego 8 • tel./fax 52 379 93 10 • tel. kom. 501 139 935  
e-mail: biuro@bipromasz.pl • www.bipromasz.pl

# SPOSÓB ZAMAWIANIA

Zawór przelewowy krzyżowy typ VPDDI-1/2



**BIPROMASZ**<sup>®</sup> Sp. z o.o. sp. k.

85-426 Bydgoszcz, ul. Bronikowskiego 8 • tel./fax 52 379 93 10 • tel. kom. 501 139 935

e-mail: [biuro@bipromasz.pl](mailto:biuro@bipromasz.pl) • [www.bipromasz.pl](http://www.bipromasz.pl)