

ROZDZIELACZE HYDRAULICZNE LOAD SENSING

HC-D4 L.S. max 80 l/min, max 350bar

HC-D6 L.S. max 100 l/min, max 350bar

HC-D12 L.S. max 180 l/min, max 350bar

HC-D20 L.S. max 250 l/min, max 350bar

1. PRZEZNACZENIE

Rozdzielacze hydrauliczne z systemem LOAD SENSING zapewniają płynne sterowanie układem hydraulicznym. Proporcjonalnie do wychylenia dźwigni rozdzielacza dokonywana jest zmiana wydatku pompy hydraulicznej. Istnieje możliwość ustawienia max przepływu oleju indywidualnie dla każdej sekcji.

Ten typ sterowania jest odpowiedni do aplikacji, w których sekcje rozdzielacza pracują niejednocześnie lub sekcje pracujące jednocześnie mają podobne ciśnienia robocze.

Rozdzielacze LOAD SENSING są przeznaczone do pracy z pompami o zmiennej wydajności posiadającymi sterownik wydajności LS.

Zalety tego sterowania to oprócz płynności ruchów i elastyczności konfiguracji (max przepływ sekcji roboczej ustawiany śrubą regulacyjną) to przede wszystkim energooszczędność, zmniejszenie grzania oleju na skutek samoczynnego dopasowywania wydajności pompy do zapotrzebowania.

2. DANE TECHNICZNE

Parametry rozdzielaczy z systemem LOAD SENSING odpowiadają parametrom standardowych rozdzielaczy identycznej wielkości.

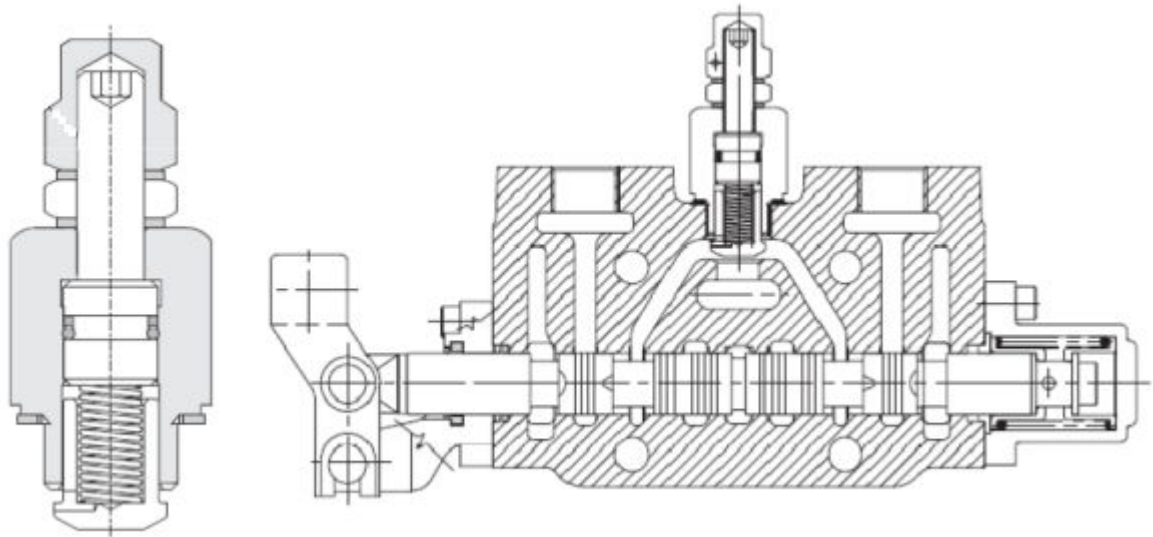
-**HC-D4 L.S.** – odpowiada **HC-D4**

-**HC-D6 L.S.** – odpowiada **HC-D6**

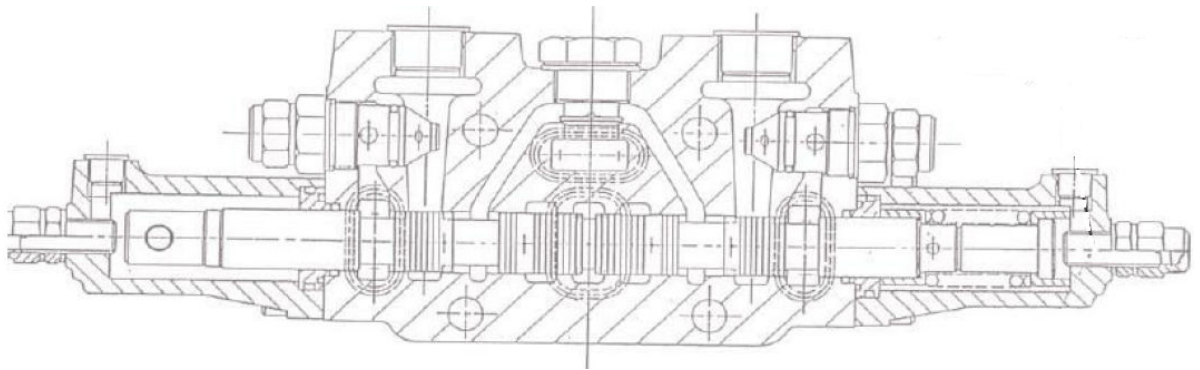
-**HC-D12 L.S.** – odpowiada **HC-D12**

-**HC-D20 L.S.** – odpowiada **HC-D20**

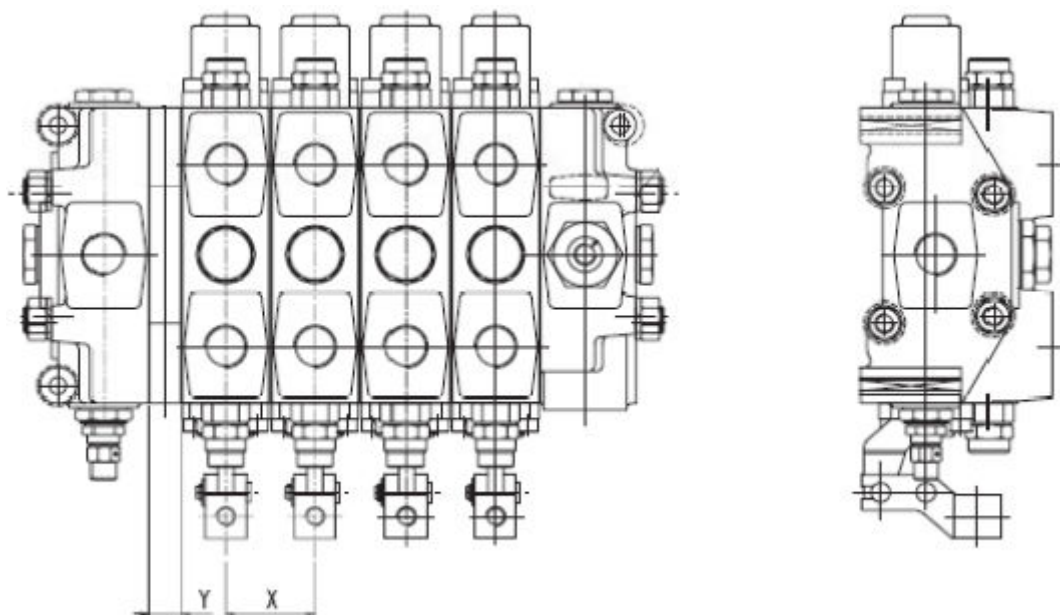
Dla HC-D4 L.S., HC-D6 L.S., HC-D12 L.S., - z zaworem dławiącym



Dla HC-D12 L.S., HC-D20 L.S., - z ogranicznikiem skoku



3. WYMIARY



HC-D4 L.S.	X=40 mm	Y=20 mm
HC-D6 L.S.	X=46 mm	Y=20 mm
HC-D12 L.S.	X=56 mm	Y=20 mm
HC-D20 L.S.	X=64 mm	Y=20 mm

Pozostałe wymiary zostały określone w kartach katalogowych rozdzielaczy danej wielkości ze sterowaniem ręcznym.

4. TYPY SUWAKÓW

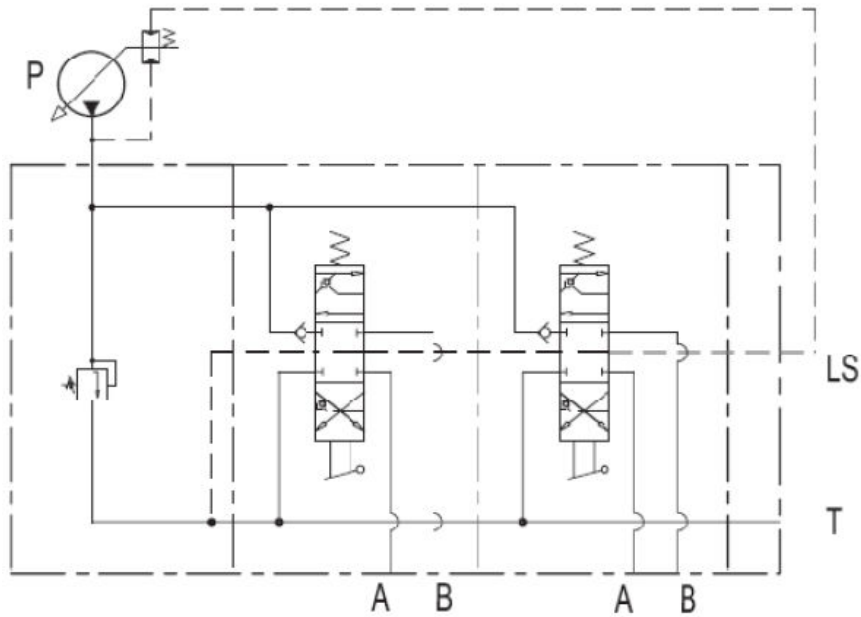
W001 – 3 pozycyjny podwójnego działania, porty A i B odcięte w położeniu neutralnym

W002 – 3 pozycyjny podwójnego działania, porty A i B połączone do wylotu T w położeniu neutralnym

W003 – 3 pozycyjny podwójnego działania, port A połączony do wylotu T w położeniu neutralnym

W003 – 3 pozycyjny podwójnego działania, port B połączony do wylotu T w położeniu neutralnym

5. SCHEMATY ROZDZIELACZA



6. STEROWANIE

- Sterowanie ręczne
- Sterowanie hydrauliczne
- Sterowanie elektro-hydrauliczne ON-OFF
- Sterowanie elektro-hydrauliczne PROPORCJONALNE

7. OZNACZENIE

Przykład

HCD4 L.S./3-W001.F001-W001.F002-W002.F001-HPCO

1 sekcja: suwak W001, sterowanie F001
2 sekcja: suwak W001, sterowanie F002
3 sekcja: suwak W002, sterowanie F001
z wyjściem wysokociśnieniowym HPCO

- dźwignie należy zamawiać oddzielnie
Np. Dźwignia ZA-M8-210 – szt. 3



BIPROMASZ BIURO PROJEKTOWO-HANDLOWE

85-426 Bydgoszcz; ul. Bronikowskiego 8 ■ tel./fax (052) 379 93 10, 379 93 11 ■ tel. kom 0605 41 39 29, 0501 13 99 83
e-mail: biuro@bipromasz.com.pl ■ www.bipromasz.com.pl