

KOMPAKTOWE AGREGATY HYDRAULICZNE

MINIAGREGAT SPALINOWY



KAH-2.8HP-R-Z8

MINIAGREGAT Z SILNIKIEM PRĄDU STAŁEGO 12 LUB 24 VDC



KAH-12VDC-A-Z10



KAH-24VDC-D-Z8

MINIAGREGAT Z SILNIKIEM TRÓJFAZOWYM LUB JEDNOFAZOWYM



KAH-1.5AC-D1/24VDC-BAK13



KAH-1.5AC-D24VDC-Z12



KAH-1.5AC-D24VDC-Z8

 **BIPROMASZ**® Sp. z o.o. sp. k.

85-426 Bydgoszcz, ul. Bronikowskiego 8 • tel./fax 52 379 93 10 • tel. kom. 501 139 935

e-mail: biuro@bipromasz.pl • www.bipromasz.pl

1. PRZEZNACZENIE

Mini-agregaty hydrauliczne serii KAH przeznaczone są do zasilania olejem hydraulicznym silników i siłowników hydraulicznych pracujących na ciśnieniu roboczym do 200 bar. Mogą zasilać różne odbiorniki hydrauliczne: siłowniki i silniki hydrauliczne w urządzeniach przemysłowych i w sprzęcie budowlanym, szczególnie w takich jak rampy, windy, podnośniki, narzędzia hydrauliczne.

Jako jednostki napędowe stosuje się silniki elektryczne prądu przemiennego, prądu stałego lub silniki spalinowe benzynowe.

Seria KAH przeznaczona jest do małego i średniego natężenia pracy. W przypadku intensywnej eksploatacji przemysłowej należy wybierać produkty z grupy AHE lub HAS.

Układ hydrauliczny agregatów serii KAH jest bardzo uproszczony – stosuje się wyłącznie zgrubny filtr ssawny i niewielkie pojemności oleju.



KAH-2.2AC-A24VDC-Z10



KAH-12VDC-B

Wykonania z silnikami prądu stałego przeznaczone są do pracy krótkotrwałej, np. 30-60 sekundowy cykl roboczy powtarzany nie częściej niż co 15-30 min. Wynika to z nagrzewania się silników elektrycznych prądu stałego pracujących na dużych prądach znamionowych.

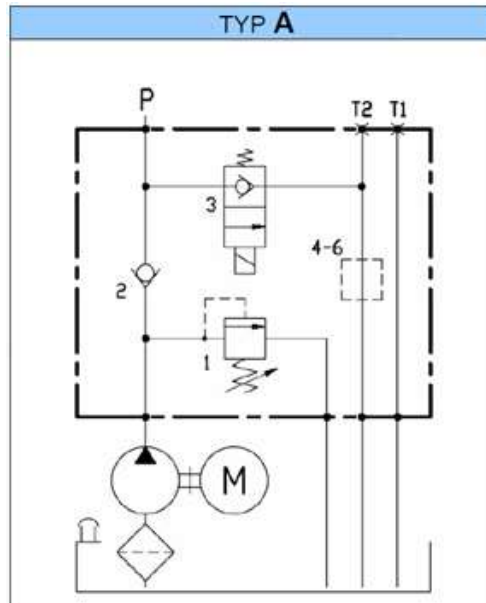


KAH-24VDC-D2-Z10

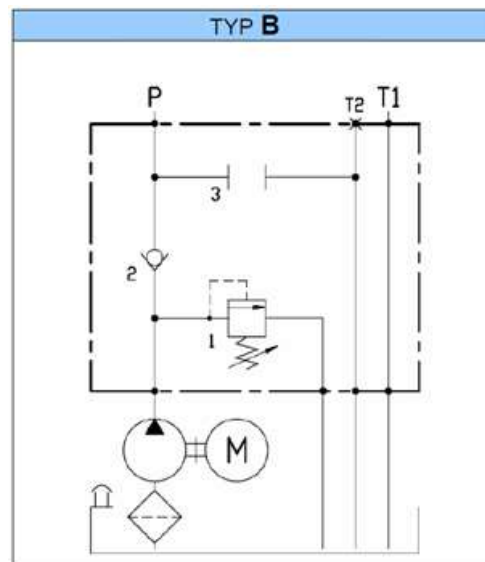
 **BIPROMASZ**[®] Sp. z o.o. sp. k.

85-426 Bydgoszcz, ul. Bronikowskiego 8 • tel./fax 52 379 93 10 • tel. kom. 501 139 935
e-mail: biuro@bipromasz.pl • www.bipromasz.pl

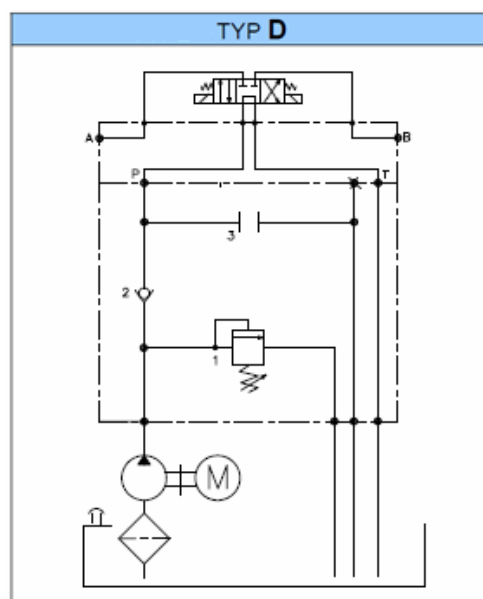
2. SCHEMAT UKŁADU HYDRAULICZNEGO – WYBÓR KONFIGURACJI



do siłowników nurnikowych jednostronnego działania



bez zaworów sterujących, do zasilania układu z własnym sterowaniem lub bez wymagań sterowania



do siłowników tłokowych dwustronnego działania

3. DANE TECHNICZNE



KAH-12VDC-A-Z10

Typ	Moc silnika [kW]	Wydajność pompy [l/min]	Ciśnienie nominalne [MPa]
KAH-12DC	2,0	5,0	20
KAH-24DC	2,0	5,0	20
KAH-0.55AC	0,55	1,6	20
KAH-0.75AC	0,75	2,1	20
KAH-1.1AC	1,1	3,3	20
KAH-1.5AC	1,5	4,3	20
KAH-2.2AC	2,2	5,2	20
KAH-3.0AC	3,0	8,5	20
KAH-2.8HP	2,0	4,2	20

- W agregatach KAH stosowane są silniki prądu stałego 12 i 24V, prądu zmiennego jedno i trójfazowe o mocy od 0,55 do 3kW, spalinowe benzynowe.
- Stosowane są pompy zębate o kompaktowej konstrukcji dostosowanej do zwartej zabudowy
- Stosowane są filtry ssawne o filtracji 250µm.
- Zbiorniki wykonane ze stali (pionowe i poziome) lub plastiku (poziome)
- Standarem wyposażenia jest zawór bezpieczeństwa.
- Najbardziej popularnym blokiem zaworowym jest blok typu A – przeznaczony do zasilania siłowników nurnikowych – załączenie silnika elektrycznego – tłoczenie oleju, podanie napięcia na cewkę zaworu upustowego – spust oleju do zbiornika.
- Wersja B bloku zaworowego jest dedykowana dla klientów, którzy wykorzystują własne sterowanie, a agregat wyposażony jest w wyjście tłoczne P i powrót do zbiornika T.
- Blok zaworowy w wersji D pozwala zamontować rozdzielacz hydrauliczny 4 drogowy, 3 położeniowy do współpracy z siłownikiem dwustronnego działania.
- Dostępne są rozwinięcia wersji D: wersja D2 z dwoma i wersja D3 z trzema rozdzielaczami 4/3 do obsługi (odpowiednio) – dwóch lub trzech niezależnych siłowników hydraulicznych.
- Dostępne są wykonania z rozdzielaczami ręcznie sterowanymi.

4. SPOSÓB ZAMAWIANIA

W celu wykonania zamówienia prosimy o kontakt telefoniczny lub o przesłanie zapytania z opisem budowanego układu hydraulicznego lub z kodem wg poniższej specyfikacji:

KAH - SILNIK - STEROWANIE - ZBIORNIK

KAH wyróżnik typu **Kompaktowy agregat hydrauliczny produkcji Bipromasz**

SILNIK określenie typu silnika

12 VDC silnik prądu stałego 12VDC 2kW 2000 obr/min czas pracy max 2 min

24 VDC silnik prądu stałego 24VDC 2kW 2000 obr/min czas pracy max 2 min

0.55AC..3.0AC silnik trójfazowy wg tabeli danych technicznych
silnik jednofazowy znakować 0.55AC1..2.2AC1

2.8HP silnik spalinowy benzynowy 2kW max 3600 obr/min

STEROWANIE

B wg schematu hydraulicznego wersji B,

zawór bezpieczeństwa, wyjście P tłoczne, wejście T powrót do zbiornika

A wg schematu hydraulicznego wersji A,

zawór bezpieczeństwa, zawór zwrotny, wyjście P tłoczno-powrotne, zawór upustowy, do siłownika nurnikowego, silnik włączany tylko na czas tłoczenia

D wg schematu hydraulicznego wersji D,

zawór bezpieczeństwa, rozdzielacz hydrauliczny wyjścia A i B do siłownika hydraulicznego dwustronnego działania, elektrycznie sterowany 24VDC lub 12 VDC lub 230VAC, silnik może pracować cały czas, w położeniu neutralnym rozdzielacza swobodny przepływ z pompy do zbiornika

R wg schematu hydraulicznego wersji D,

zawór bezpieczeństwa, rozdzielacz hydrauliczny wyjścia A i B do siłownika hydraulicznego dwustronnego działania, ręcznie sterowany dźwignią, silnik może pracować cały czas, w położeniu neutralnym rozdzielacza swobodny przepływ z pompy do zbiornika

ZBIORNIK w standardzie oferujemy zbiorniki stalowe z korkiem wlewu i spustu

Z8 najbardziej popularny zbiornik walcowy tłoczony o pojemności użytecznej 8l

Z10 zbiornik walcowy z łapami montażowymi o pojemności użytecznej 10l

Z12 zbiornik prostopadłościenny z łapami montażowymi o pojemności użyt. 12l

BAK13 zbiornik prostopadłościenny aluminiowy o pojemności użytecznej 13l

Z16L zbiornik stalowy w kształcie litery L o pojemności użytecznej 16 l

Każdy z agregatów może być skonfigurowany i wykonany wg potrzeb klienta. Możemy wykonać zbiornik oleju o dowolnym kształcie, zamontować pompę o wytypowanej przez klienta wydajności, dostosować do potrzeb sterowania blok zaworowy i dobrać rozdzielacze hydrauliczne.



KAH-1.5AC-D1/24VDC-Z16L

 **BIPROMASZ**® Sp. z o.o. sp. k.

85-426 Bydgoszcz, ul. Bronikowskiego 8 • tel./fax 52 379 93 10 • tel. kom. 501 139 935

e-mail: biuro@bipromasz.pl • www.bipromasz.pl

