

SILNIK HYDRAULICZNY

Typ TK



1. PRZEZNACZENIE

Silniki hydrauliczne firmy **PARKER** typ TK są silnikami o konstrukcji gerotorowej. Charakteryzują się dużym momentem obrotowym w szerokim zakresie prędkości obrotowych oraz zwartą i wytrzymałą konstrukcją.

Dzięki wysokiej żywotności oraz niewielkim wymiarom mają szerokie zastosowanie w różnych maszynach roboczych.

Wysokociśnieniowe uszczelnienie wału powoduje, że silniki nie posiadają linii odpływu przecieków.

2. DANE TECHNICZNE

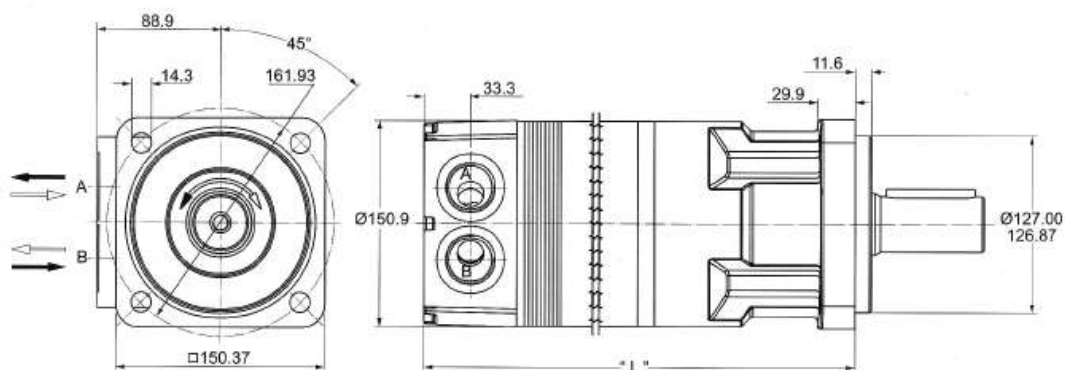
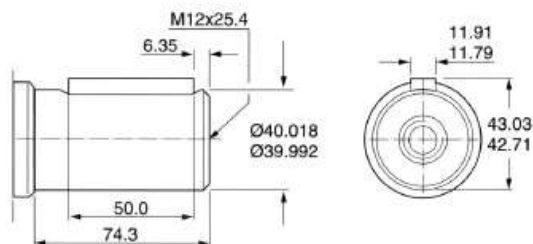
Typ silnika	Chłonność	Maks. prędkość obrotowa	Maks. przepływ oleju	Maks. ciśnienie robocze	Moment obrotowy przy ciśnieniu roboczym
TK	cm ³ /obrót	obroty/min	l/min	bar	Nm
TK 500	500	300	114	205	1320
TK 630	629	240	114	205	1500
TK 800	800	275	151	190	1740
TK 1000	1000	220	151	175	1980

SILNIK HYDRAULICZNY

Typ TK

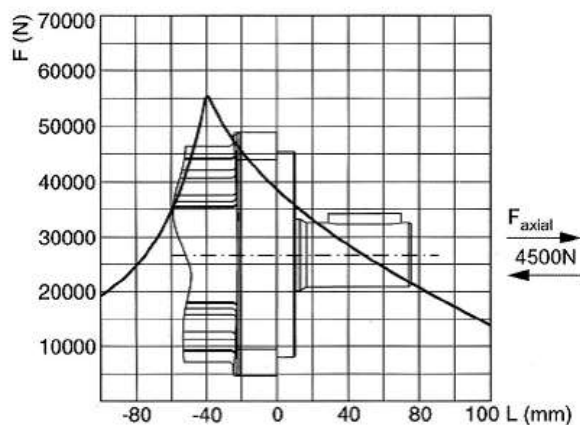
3. DANE WYMIAROWE

Typ silnika		TK 500	TK 630	TK 800	TK 1000
Ciężar	kg	34,5	35,7	37,2	39,1
Wymiar L	„L” mm	297	310	323	340



4. WARUNKI ZABUDOWY

- Wymagana czystość oleju- 20÷50µM
- Max. obciążenie wału silnika według poniższego wykresu



BIPROMASZ® Sp. z o.o. sp. k.

85-426 Bydgoszcz, ul. Bronikowskiego 8 • tel./fax 52 379 93 10 • tel. kom. 501 139 935
e-mail: biuro@bipromasz.pl • www.bipromasz.pl