

ROZDZIELACZ HYDRAULICZNY RĘCZNIE STEROWANY TYPU HC-D25

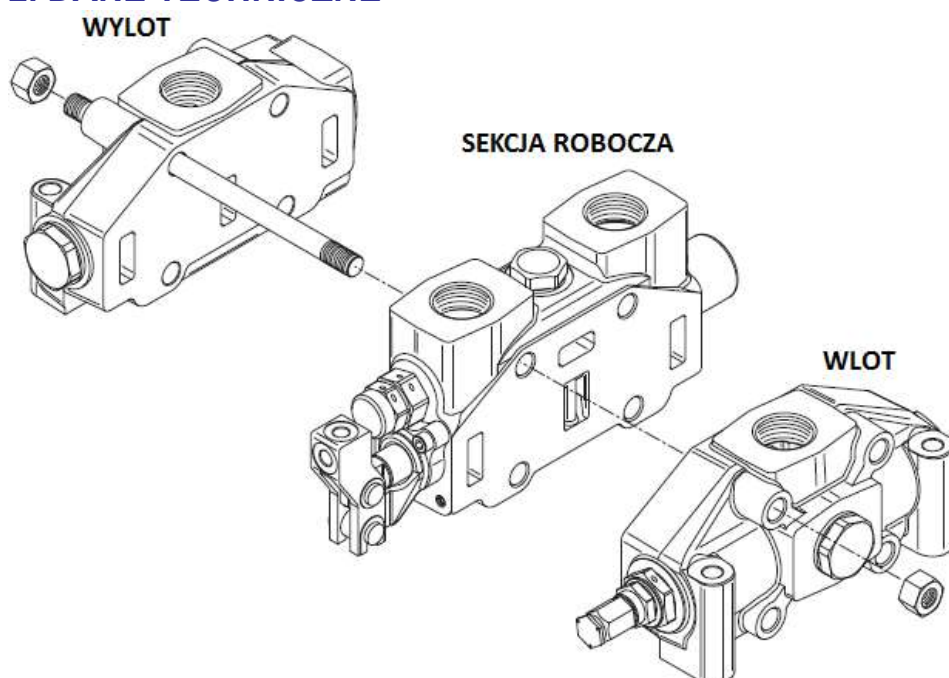
max 380 l/min, max 350 bar



1. PRZEZNACZENIE

Ręcznie sterowane sekcyjne rozdzielacze hydrauliczne serii HC-D20 znajdują zastosowanie w układach sterowania siłownikami i silnikami hydraulicznymi maszyn mobilnych. Szczególnie dobrze sprawdzają się w maszynach budowlanych, drogowych, wiertniczych lub rolnych. Dostępne z magazynu są wykonania 1, 2, 3 sekcyjne. Na zamówienie rozdzielacz może posiadać od 4 do 12 sekcji roboczych. W standardzie dźwignia sterująca jest centrowana sprężynami do położenia neutralnego, w którym przepływ pomiędzy wlotem (P), a wylotem (T) jest otwarty. Standardowy układ suwaka o kodzie W001 w położeniu neutralnym odcina przepływ do portu (A) i portu (B). Oferujemy również wykonanie z suwakiem W002, który w położeniu neutralnym łączy przepływ z portu (A) i (B) do wylotu (T) – konfiguracja do współpracy z zamkami hydraulicznymi lub do silników hydraulicznych z hamulcem. Rozdzielacze w standardzie posiadają zawór przelewowy, który można wyregulować w zakresie 100-350 bar.

2. DANE TECHNICZNE



 **BIPROMASZ**[®] Sp. z o.o. sp. k.

85-426 Bydgoszcz, ul. Bronikowskiego 8 • tel./fax 52 379 93 10 • tel. kom. 501 139 935

e-mail: biuro@bipromasz.pl • www.bipromasz.pl

Max przepływ: 380 l/min

Max ciśnienie na portach P, A, B, HPCO: 350 bar

Max ciśnienie na porcie T: 20 bar

Ilość sekcji roboczych: 1, 2, 3 (w magazynie), 4 – 12 (na zamówienie)

Masa [kg]: $25,8 + n \times 15,5$; n – ilość sekcji

Porty przyłączeniowe wg ISO 1179: G1-1/4 (P, A, B), G1-1/2 (T, HPCO)

Ciecz robocza: olej hydrauliczny o lepkości 10-460 cSt

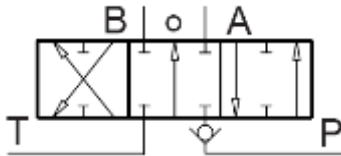
Klasa czystości oleju: 19/16 wg ISO 4406

Przesuw suwaka: 12 mm do przodu – 12 mm do tyłu

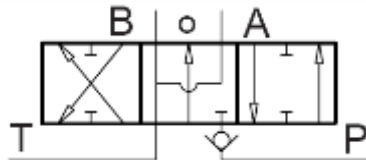
Rozstaw między sekcjami: 74 mm

3. TYPY SUWAKÓW

W001 – 3 pozycyjny podwójnego działania, porty A i B odcięte w położeniu neutralnym



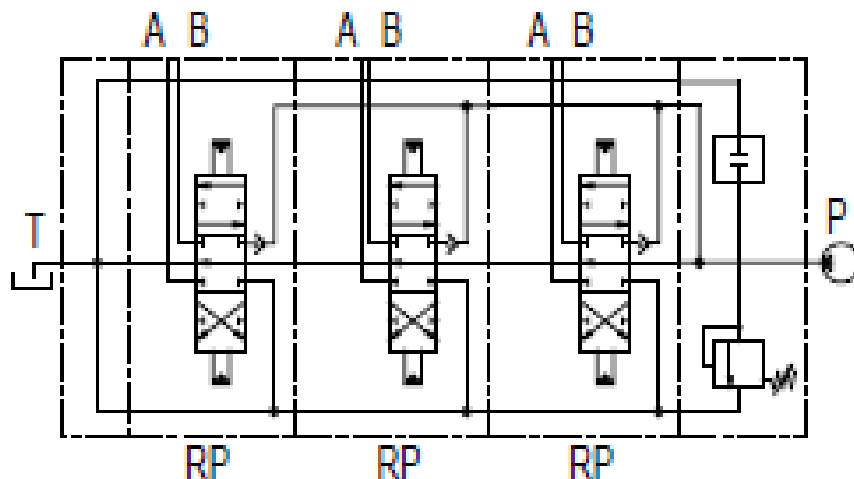
W002 – 3 pozycyjny podwójnego działania, porty A i B połączone do wylotu T w położeniu neutralnym



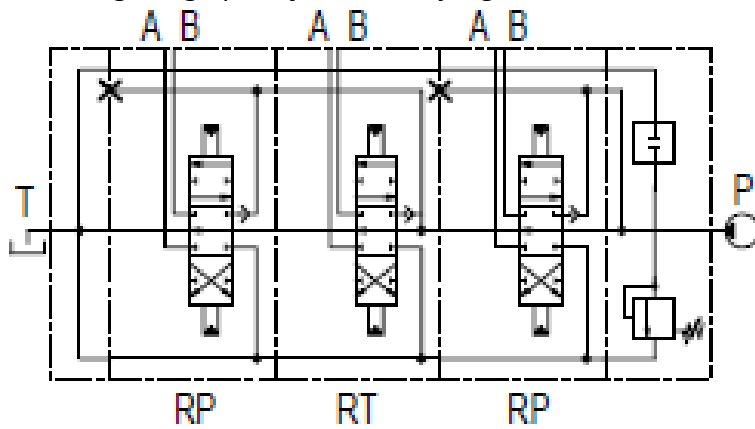
4. SCHEMATY ROZDZIELACZA

(na przykładzie rozdzielacza 3 sekcyjnego)

- standard

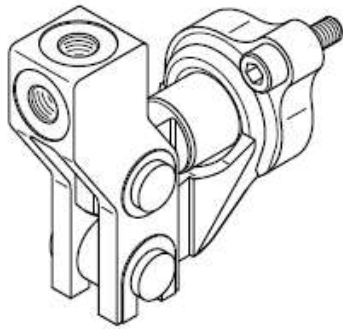


- z wyjściem wysokociśnieniowym HPCO
do szeregowego podłączenia kolejnego rozdzielacza

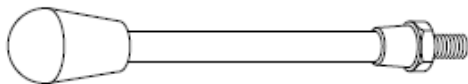


5. STEROWANIE

Możliwość ustawienia dźwigni w różnych płaszczyznach

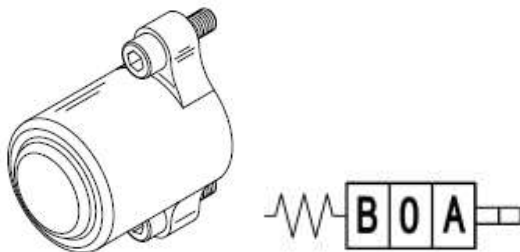


- standardowa dźwignia ZA-M14-350 (L=350 mm)

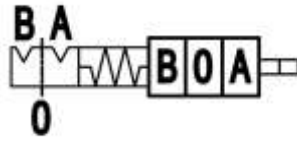
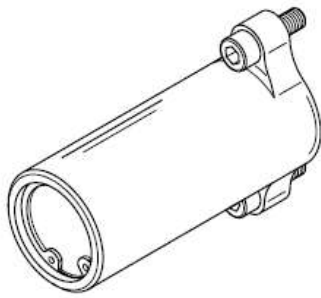


Tylna kopułka rozdzielacza w dwóch wykonaniach:

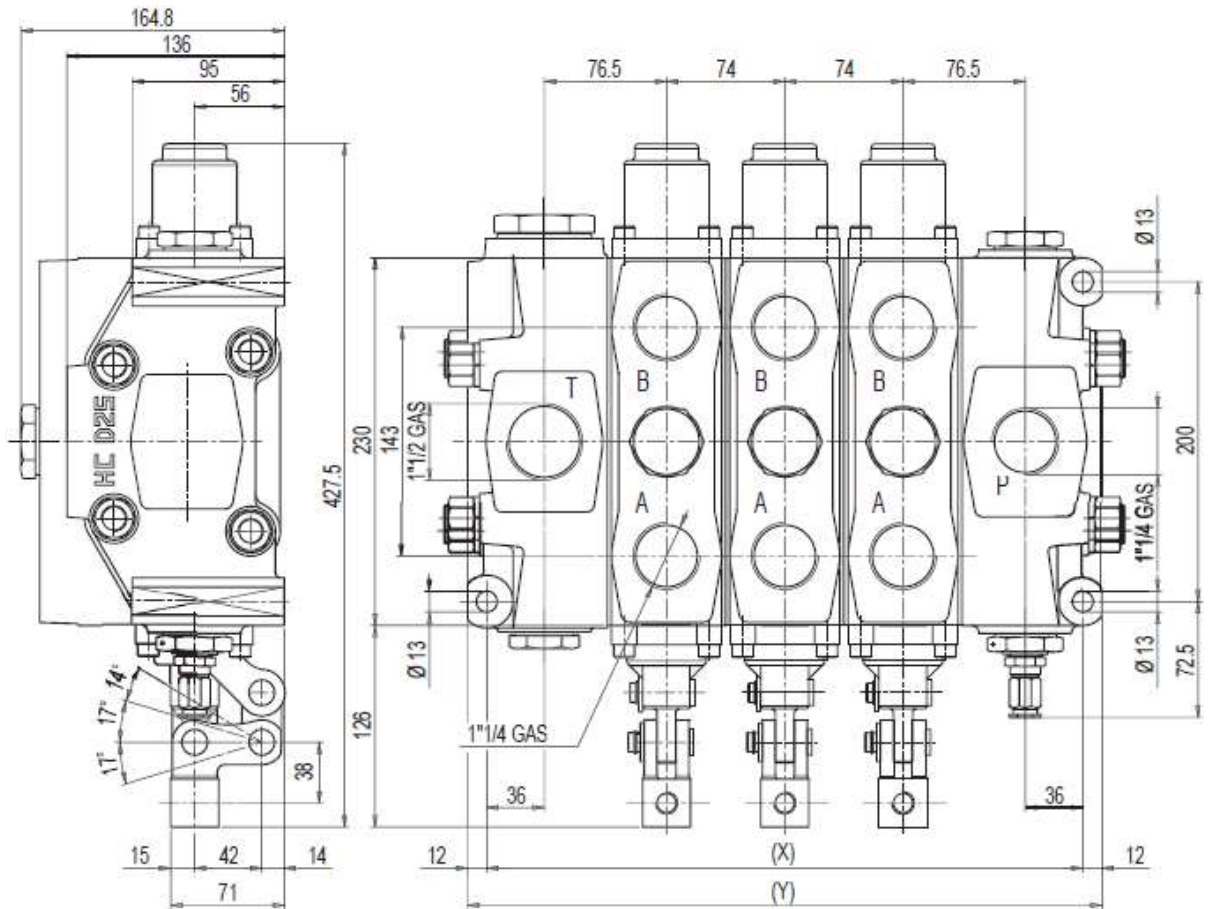
F001 - z mechanizmem centrującym do neutralnego położenia za pomocą sprężyn (standard)



F002 – z mechanizmem centrującym do neutralnego położenia za pomocą sprężyn i z zatrzkami w skrajnych położeniach (opcja)



6. WYMIARY



7. OZNACZENIE

Przykład

HCD25/3-W001.F001-W001.F002-W002.F001-HPCO

- 1 sekcja: suwak W001, sterowanie F001
- 2 sekcja: suwak W001, sterowanie F002
- 3 sekcja: suwak W002, sterowanie F001
- z wyjściem wysokociśnieniowym HPCO

- dźwignie należy zamawiać oddzielnie
 Np. Dźwignia ZA-M14-350 – szt. 3