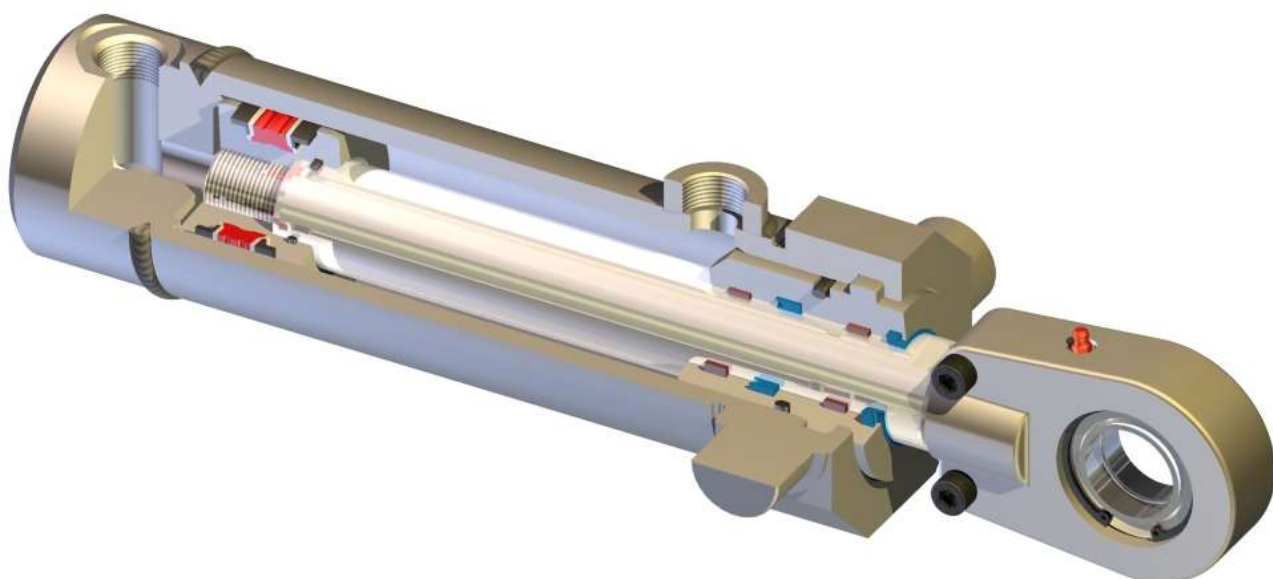


SIŁOWNIK HYDRAULICZNY DWUSTRONNEGO DZIAŁANIA TYPU CP



1. CHARAKTERYSTYKA OGÓLNA

Siłowniki hydrauliczne tłokowe dwustronnego działania CP z tłoczyskiem jednostronnym o mocowaniu przegubowym, przeznaczone są do ogólnego stosowania w maszynach i urządzeniach.

Siłowniki hydrauliczne CP charakteryzują się sztywną, mocną i prostą konstrukcją, co pozwala na niezawodną i długotrwałą pracę w ciężkich warunkach.

2. WARUNKI PRACY

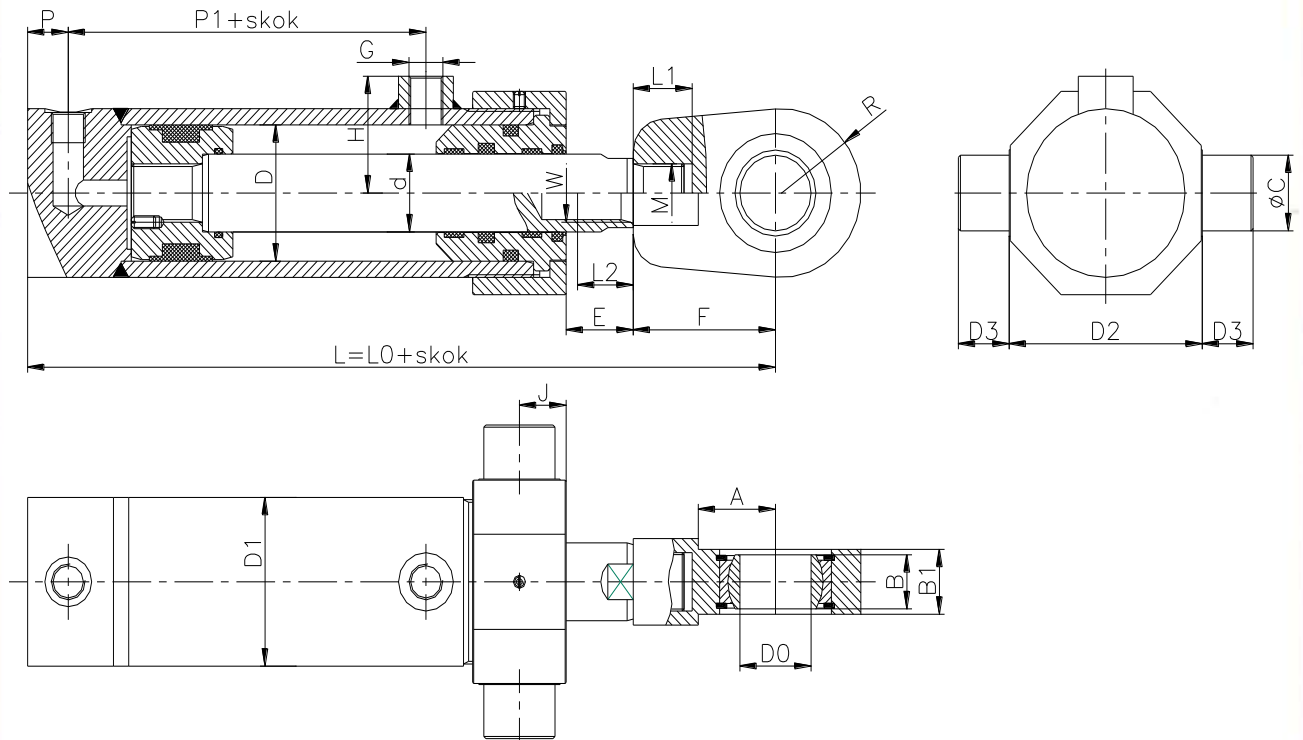
- ciśnienie nominalne: 250 [bar],
- zakres temperatur pracy: od -25 do +80 [°C]
- ciecz robocza: olej hydrauliczny
- lepkość czynnika roboczego: $(2,8 - 380) \times 10^{-6}$ [m²/s]
- klasa czystości oleju: min. 19/16 wg. ISO 4406
- maksymalna prędkość tłoczyska: 0,6 [m/s] , w wykonaniu specjalnym 5 [m/s]
- zakres średnic tłoka: 40-250 [mm]
- skok roboczy: do uzgodnienia, w zależności od potrzeb i średnicy cylindra,
- zasilanie olejem: gniazda gwintowe calowe lub metryczne

3. TABELA WYMIAROWA

D	d	A	B	B1	C	J	D0	D1	D2	D3	E	F	H	L0	G	
															ISO 1179	ISO 6149
40	22	25	16	19	25	18	20	50	65	16	21	50	41	203	G3/8	M16x1.5
	28															
50	28	28	20	23	30	20	25	65	75	20	31	50	48,5	231	G 3/8	M16x1.5
	32															
	36															
63	32	38	25	30	35	23	35	78	95	25	33	70	55	268	G 3/8	M16x1.5
	36															
	45															
80	36	45	28	35	40	26	40	95	120	30	33	85	65,5	315	G1/2	M20x1.5
	45															
	56															
100	56	55	35	40	50	32	50	120	150	40	37	105	78	360	G1/2	M20x1.5
	60															
	70															
125	70	65	44	50	55	38	60	145	195	50	45	130	90,5	416	G1/2	M20x1.5
	80															
	90															
140	70	75	49	55	60	41	70	165	225	50	49	150	101	450	G 3/4	M27x2
	80															
	100															
160	90	80	55	60	80	45	80	190	240	63	49	170	113	494	G 3/4	M27x2
	110															
180	125	90	60	65	90	50	90	210	280	70	40	210	123	551	G 3/4	M27x2
200	140	105	70	70	100	55	100	235	295	80	42	235	136	598	G 3/4	M27x2
220	160	115	70	80	110	61	110	273	350	90	43	265	159	658	G 1	M33x2
250	180	140	85	90	120	68	120	298,5	386	100	23	310	171	705	G 1	M33x2

D	d	P	P1	R	M	W	L1	L2	Siła pchająca przy 25 MPa [kN]	Siła ciągnąca przy 25 MPa [kN]	Masa dla s=0 [kg]	Masa Δ [kg/m]		
40	22	15	61	28	M16x1.5	M16x1.5	17	22	31	21	3,3	0,0117		
	28												16	0,0136
50	28	20	69	28	M16x1.5	M20x1.5	17	25	49	33	5,5	0,0154		
	32					M22x1.5							28	0,0169
	36					23							0,0186	
63	32	20	76	39	M28x1.5	M22x1.5	25	32	77	57	10,1	0,0193		
	36					M27x2							52	0,0210
	45					38							0,0255	
80	36	24	91	47	M35x1.5	M27x2	35	37	125	100	17,8	0,0301		
	45					M33x2							85	0,0346
	56					64							0,0415	
100	56	24	100	58	M45x1.5	M42x2	45	42	196	134	28,8	0,0540		
	60									125		0,0568		
	70									100		0,0649		
125	70	24	111	65	M58x1.5	M52x2	55	55	306	210	47,6	0,0726		
	80									181		0,0818		
	90									147		0,0923		
140	70	24	116	78,5	M65x1.5	M52x2	60	60	384	288	66,0	0,0875		
	80					M60x2				259		0,0968		
	100					188				0,1190				
160	90	24	132	89	M80x2	M68x2	75	70	502	343	92,0	0,1147		
	110									265		0,1394		
180	125	24	147	105	M100x2	M72x3	95	80	636	329	123,0	0,1685		
200	140	24	157	117	M110x2	M80x3	105	90	785	400	162,0	0,2148		
220	160	27	165	135	M120x3	M90x3	120	90	950	447	235,0	0,3190		
250	180	27	174	171	M130x3	M100x3	130	95	1227	519	310,0	0,3640		

4. OZNACZENIA SIŁOWNIKÓW HYDRAULICZNYCH CP



CP - [] / [] x [] - [] [] [] *

Typ siłownika hydraulicznego

Średnica tłoka - D

Średnica tłoczyśka - d

Skok roboczy - S

Zakończenie tłoczyśka:

- z gwintem zewnętrznym (bez ucha) - Z
- z gwintem wewnętrznym (bez ucha) - W
- z uchem wahliwym - U

Rodzaj hamowania:

- brak - bez ozn.
- hamowanie od strony bez tłoczyśkowej - b
- hamowanie od strony tłoczyśka - c
- hamowanie obustronne - d

Rodzaj gwintu w gniazdach zasilających:

- gwinty calowe - G
- gwinty metryczne - M

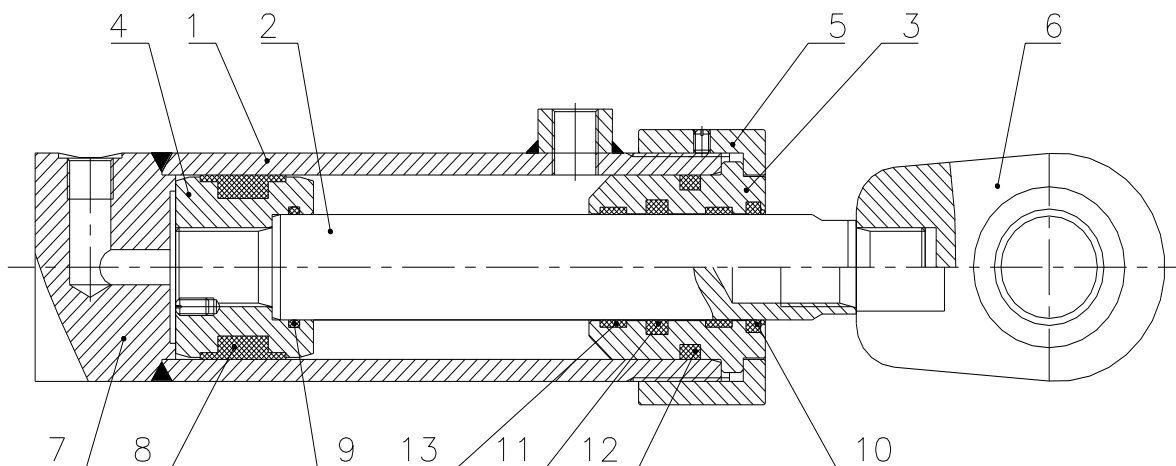
Dodatkowe wymagania określone w sposób opisowy (do uzgodnienia z producentem)

5. SPOSÓB ZAMAWIANIA

Przykład: Siłownik hydrauliczny CP-125/80x400-U.

Siłownik hydrauliczny typu CP dwustronnego działania, z tłoczyskiem jednostronnym o mocowaniu kołnierzowym, o średnicy tłoka $D=125$ mm, średnicy tłoczyska $d=80$ mm, skoku roboczym $S=400$ mm, zakończony uchem wahliwym „U”.

6. WYKAZ CZĘŚCI ZAMIENNYCH SIŁOWNIKA HYDRAULICZNEGO CP



Poz.	Nazwa części	Ilość
1	Cylinder	1
2	Tłoczysko (typ W lub typ Z)	1
3	Dławica	1
4	Tłok	1
5	Nakrętka	1
6	Ucho wahliwe	1
7	Dno cylindra	1
8	Uszczelka tłokowa	1
9	Pierścień uszczelniający	1
10	Pierścień zgarniający	1
11	Pierścień uszczelniający	1
12	Pierścień uszczelniający	1
13	Pierścień prowadzący	2

7. SPOSÓB ZAMAWIANIA CZĘŚCI ZAMIENNYCH

Przykład:

Części zamienny dla siłownika hydraulicznego CP-125/80x400-U,

Dławica poz. 3

Tłoczysko poz. 2

Komplet uszczelnień poz.: 8, 9, 10, 11, 12, 13.