

POMPA DO ODWODNIENIĆ TYP PT-160E



1. PRZEZNACZENIE

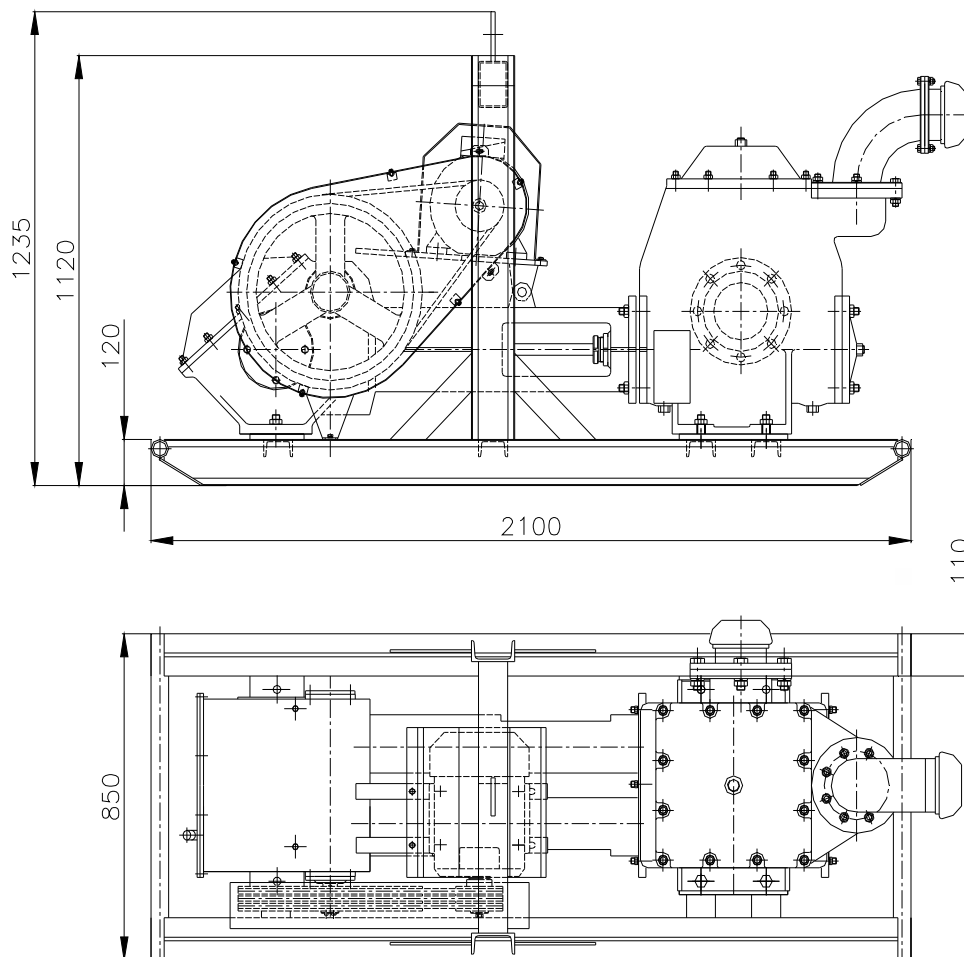
Pompa tłokowo-próżniowa typ PT-160E, jest uniwersalną pompą do obniżania poziomu wód gruntowych, przystosowaną do wszystkich rodzajów gruntu, mogącą pracować bez jakiegokolwiek prawie nadzoru. Cechuje się prostą i mocną konstrukcją, wysoką sprawnością i trwałością. W zależności od rodzaju gruntu pompa obsługuje od 40 do 100 igłofiltrów i od 40 do 300 m przewodów ssawnych. Pompa zasysa powietrze, mieszaninę woda-powietrze oraz wodę z głębokości do 9,6 m. Napęd pompy PT-160E stanowi silnik elektryczny mocy 5,5 kW zasilany z sieci energetycznej trójfazowej 3x400V 50Hz lub 3x380V 50Hz. Pompa PT-160E jest przeznaczona do używania na placach budów na zewnątrz pomieszczeń. Należy ją ustawić w miejscu zgrubnie zniwelowanym i wypoziomowanym.

Pompa może być również wykorzystywana do przepompowywania wody z dużą wydajnością.

2. DANE TECHNICZNE

Typ	PT-160E
Max. natężenie przepływu wody	65 m ³ /h
Wysokość ssania	9,6 m
Wysokość tłoczenia	20 m
Przyłącze ssawne	133 mm
Przyłącze tłoczne	133 mm
Napęd	
Typ silnika	Elektryczny, Sg 132S-4
Moc	5,5 kW
Prędkość obrotowa	1450 obr/min
Napięcie zasilania	3x380V, 50 Hz 3x400V, 50 Hz
Masa pompy	990 kg

3. DANE TECHNICZNE



BIPROMASZ BIURO PROJEKTOWO-HANDLOWE

85-426 Bydgoszcz; ul. Bronikowskiego 8 ■ tel./fax (052) 379 93 10, 379 93 11 ■ tel. kom 0605 41 39 29, 0501 13 99 35
e-mail: biuro@bipromasz.com.pl ■ www.bipromasz.com.pl