

OSPRZĘT WIERTNICZY KOPARKOWY TYPU OWK



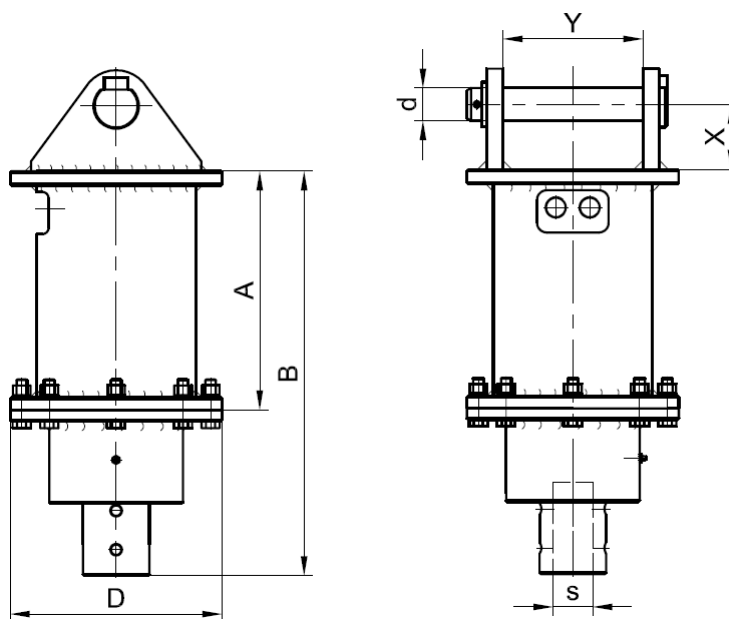
1. PRZEZNACZENIE

Osprzęt wiertniczy koparkowy typu OWK wyposażony w głowicę obrotową, kolumnę ślimaków i głowicę wierzącą nożową lub widiową służy do wykonywania pionowych otworów w różnych warunkach gruntowych. Osprzęt wiertniczy podwieszany jest do ramienia koparki w miejsce łyżki. Napęd osprzętu wiertniczego stanowi głowica obrotowa wyposażona w silnik hydrauliczny. Do gruntów lekkich i średniozwięzłych stosuje się głowice nożowe typu GN, w gruntach twardych - głowice widiowe typu GW.

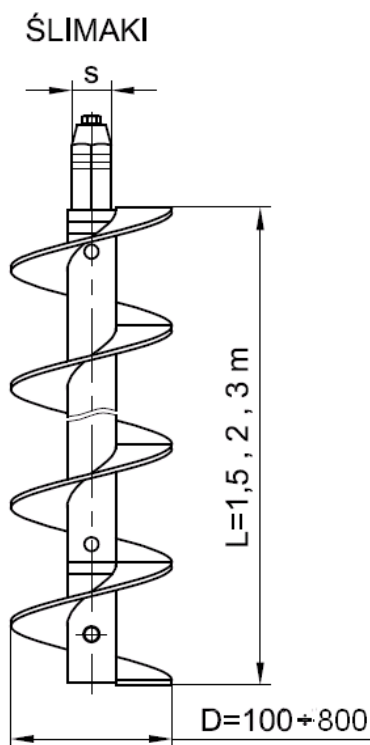
2. DANE TECHNICZNE

Parametr		Typ głowicy obrotowej				
		OWK 150	OWK 250	OWK 400	OWK 600	OWK 800
Moment obrotowy	daNm	150	250	400	600	1600
Ciśnienie nominalne	bar	205	175	160	250	160
Minimalne zapotrzebowanie oleju	l/min.	32	52	60	62	210
Maksymalna średnica wiercenia	mm	300	400	600	600	800
Głębokość wiercenia dla maksymalnej średnicy świda	m	3	4	5	6	6
Zalecane obroty ślimaka	obr./min.	50	50	40	40	32
Masa głowicy	kg	120	135	260	280	400
Masa koparki	kg	1000÷2000	1500÷5000	5000÷8000	8000÷16000	12000÷30000

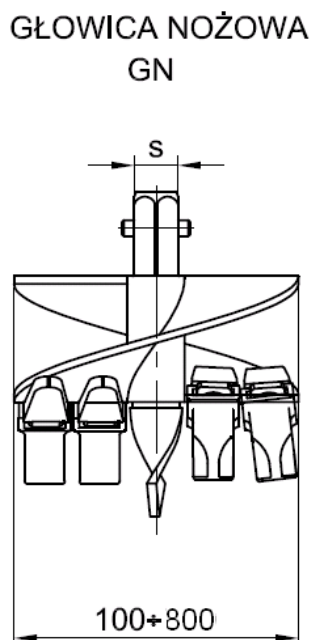
3. WYMIARY



Wymiar mm	Typ głowicy obrotowej				
	OWK 150	OWK 250	OWK 400	OWK 600	OWK 800
A	335	367	291	434	1332
B	518	622	600	885	1700
D	325	325	530	420	430
s	51	51	65	65	80
X, Y, d	Wymiary zależne od gabarytów ramienia koparki				



ŚLIMAKI



GŁOWICA NOŻOWA
GN

GŁOWICA WIDIOWA
GW

