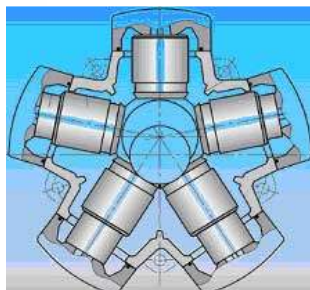
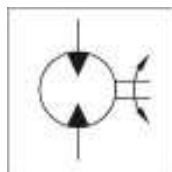


SILNIK HYDRAULICZNY TŁOKOWY PROMIENIOWY TYPU MR



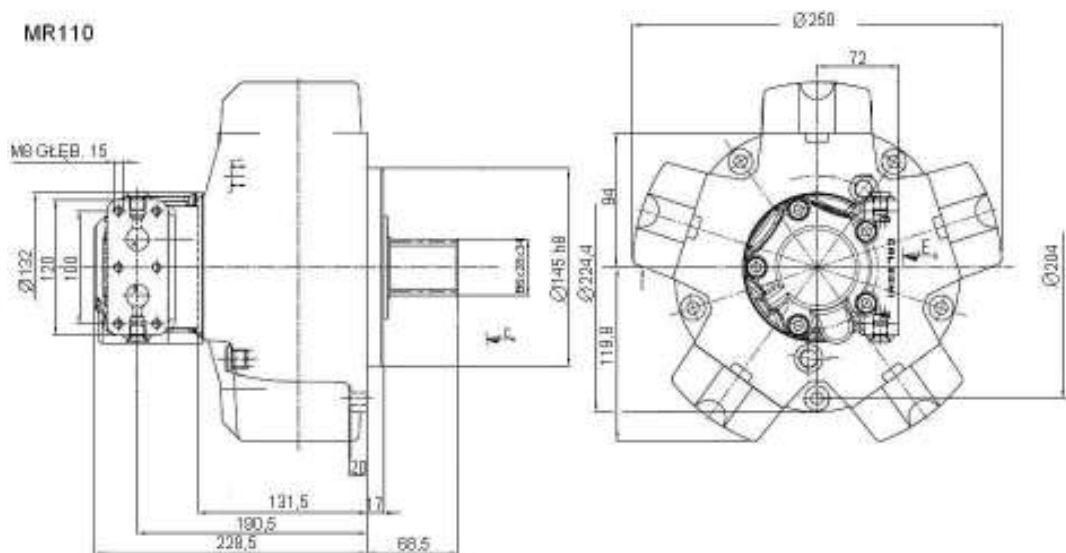
Silniki hydrauliczne firmy Parker Calzoni są zbudowane w oparciu o technologię promienisto usytuowanych tłoków. Charakteryzują się wysokimi momentami obrotowymi, a co za tym idzie relatywnie niewielkimi prędkościami obrotowymi. Należy nadmienić, iż silniki promieniowe są jedynymi, zdolnymi zapewnić stabilny rozruch pod pełnym obciążeniem. Ich zwarta konstrukcja gwarantuje długotrwałą bezawaryjną pracę. Dzięki swojej wytrzymałości i żywotności znalazły zastosowanie w licznych urządzeniach opartych na hydraulice siłowej.

DANE TECHNICZNE

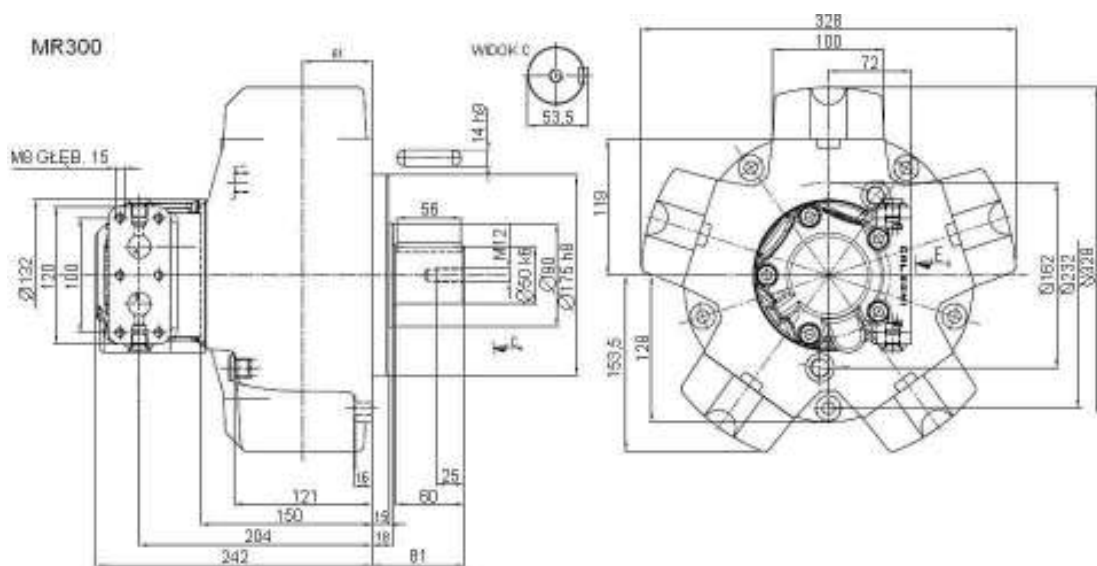
Typ silnika - Numer katalogowy	Chłonność $\text{cm}^3/\text{obrót}$	Prędkość obrotowa		Ciśnienie robocze bar	Moment obrotowy przy ciśnieniu 250 bar daNm
		Bez przepłukiwania obroty/min	Z przepłukiwaniem		
MR	$\text{cm}^3/\text{obrót}$			bar	daNm
MR110	109,0	1-1100	1-1100	250	42,5
MR300	304,1	1-750	1-750	250	120
MR600	607,9	1-520	1-520	250	242,5
MR1100	1125,8	0,5-330	0,5-330	250	447,5
MR2400	2393,0	0,5-230	0,5-230	250	952,5
MR3600	3636,8	50-150	50-180	250	1447,5

WYMIARY

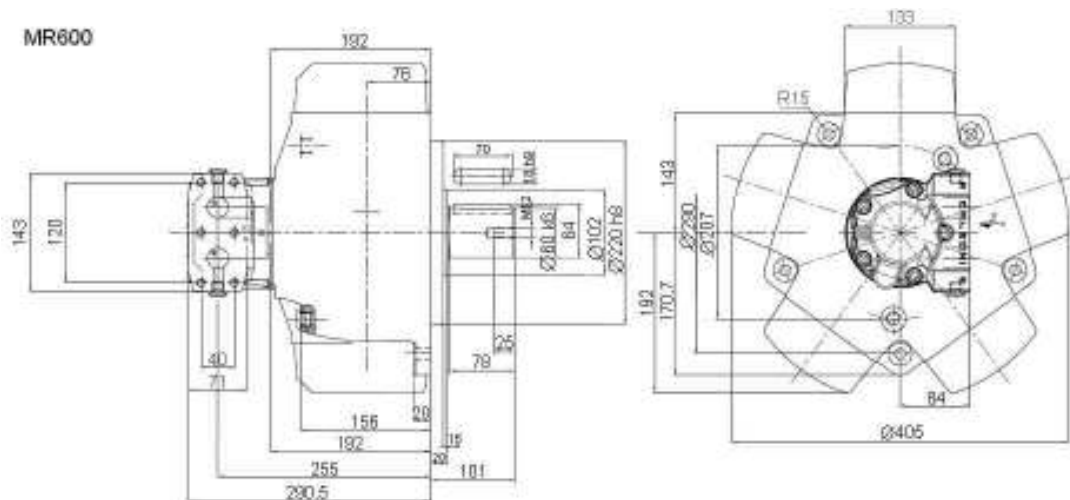
MR110



MR300



MR600



SPOSÓB ZAMAWIANIA

Symbol z tabeli danych technicznych

