

ROZDZIELACZ HYDRAULICZNY RĘCZNIE STEROWANY TYPU HC-D6

max 100 l/min, max 350 bar



1. PRZEZNACZENIE

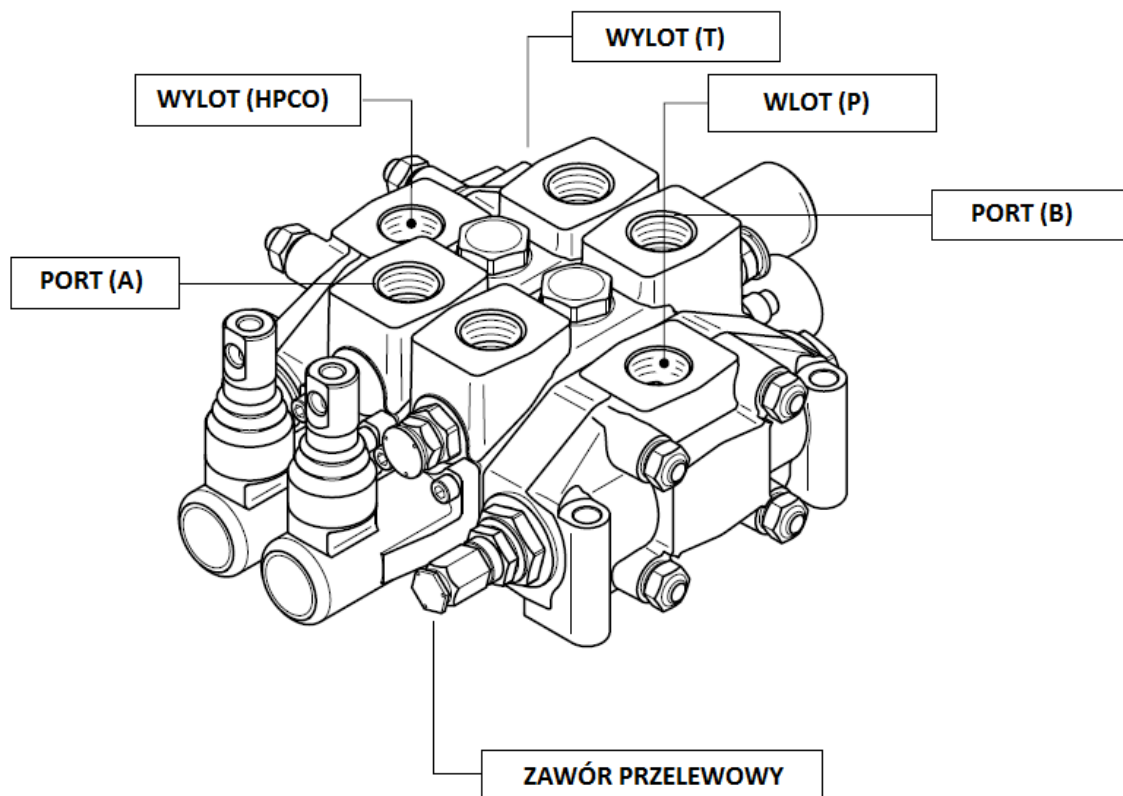
Ręcznie sterowane sekcyjne rozdzielacze hydrauliczne serii HC-D6 znajdują zastosowanie w układach sterowania siłownikami i silnikami hydraulicznymi maszyn mobilnych. Szczególnie dobrze sprawdzają się w maszynach budowlanych, drogowych, wiertniczych lub rolnych. Dostępne z magazynu są wykonania 1, 2, 3 sekcyjne. Na zamówienie rozdzielacz może posiadać od 4 do 12 sekcji roboczych. W standardzie dźwignia sterująca jest centrowana sprężynami do położenia neutralnego, w którym przepływ pomiędzy wlotem (P), a wylotem (T) jest otwarty. Standardowy układ suwaka o kodzie W001 w położeniu neutralnym odcina przepływ do portu (A) i portu (B). Oferujemy również wykonanie z suwakiem W002, który w położeniu neutralnym łączy przepływ z portu (A) i (B) do wylotu (T) – konfiguracja do współpracy z zamkami hydraulicznymi lub do silników hydraulicznych z hamulcem. Rozdzielacze w standardzie posiadają zawór przelewowy, który można wyregulować w zakresie 100-350 bar.

 **BIPROMASZ** BIURO PROJEKTOWO-HANDLOWE

85-426 Bydgoszcz; ul. Bronikowskiego 8 ■ tel./fax (052) 379 93 10, 379 93 11 ■ tel. kom 0605 41 39 29, 0501 13 99 35

e-mail: biuro@bipromasz.com.pl ■ www.bipromasz.com.pl

2. DANE TECHNICZNE



Max przepływ: 100 l/min

Max ciśnienie na portach P, A, B, HPCO: 350 bar

Max ciśnienie na porcie T: 20 bar

Ilość sekcji roboczych: 1, 2, 3 (w magazynie), 4 – 12 (na zamówienie)

Masa [kg]: $7,2 + n \times 4,4$; n – ilość sekcji

Porty przyłączeniowe wg ISO 1179: G1/2 (P, A, B), G3/4 (T, HPCO)

Ciecz robocza: olej hydrauliczny o lepkości 10-460 cSt

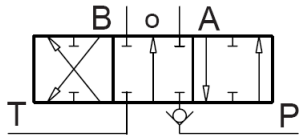
Klasa czystości oleju: 19/16 wg ISO 4406

Przesuw suwaka: 7 mm do przodu - 7 mm do tyłu

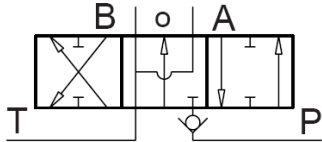
Rozstaw między sekcjami: 46 mm

3. TYPY SUWAKÓW

W001 – 3 pozycyjny podwójnego działania, porty A i B odcięte w położeniu neutralnym



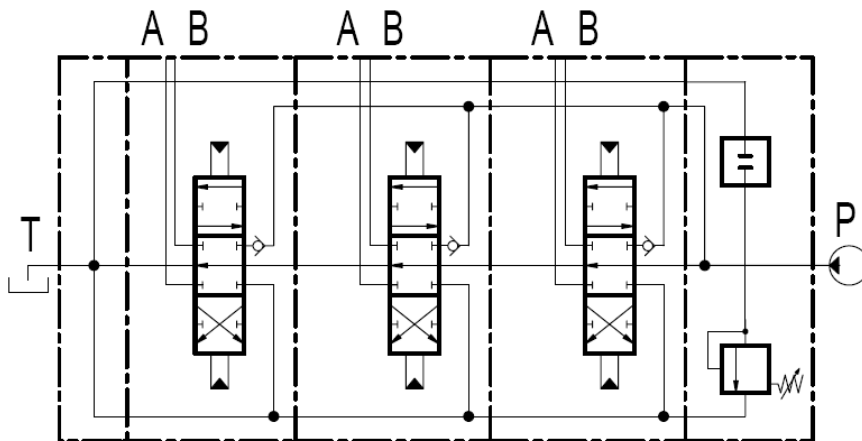
W002 – 3 pozycyjny podwójnego działania, porty A i B połączone do wylotu T w położeniu neutralnym



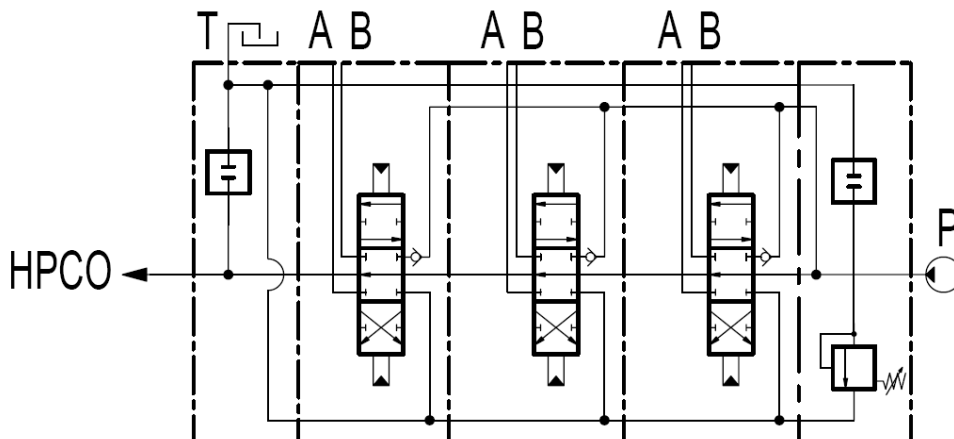
4. SCHEMATY ROZDZIELACZA

(na przykładzie rozdzielacza 3 sekcyjnego)

- standard

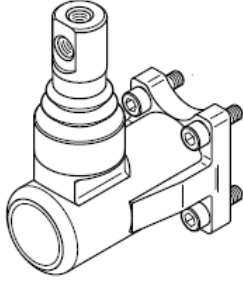


- z wyjściem wysokociśnieniowym HPCO do szeregowego podłączenia kolejnego rozdzielacza

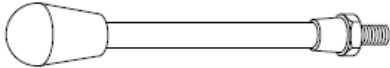


5. STEROWANIE

Możliwość ustawienia dźwigni w różnych płaszczyznach

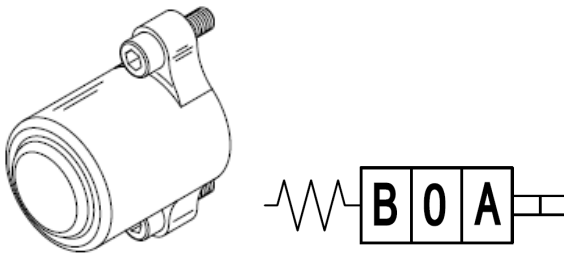


- standardowa dźwignia ZA-M10-240 (L=240 mm)

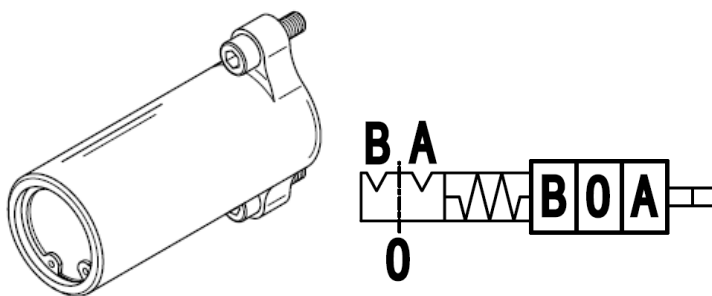


Tylna kopułka rozdzielacza w dwóch wykonaniach:

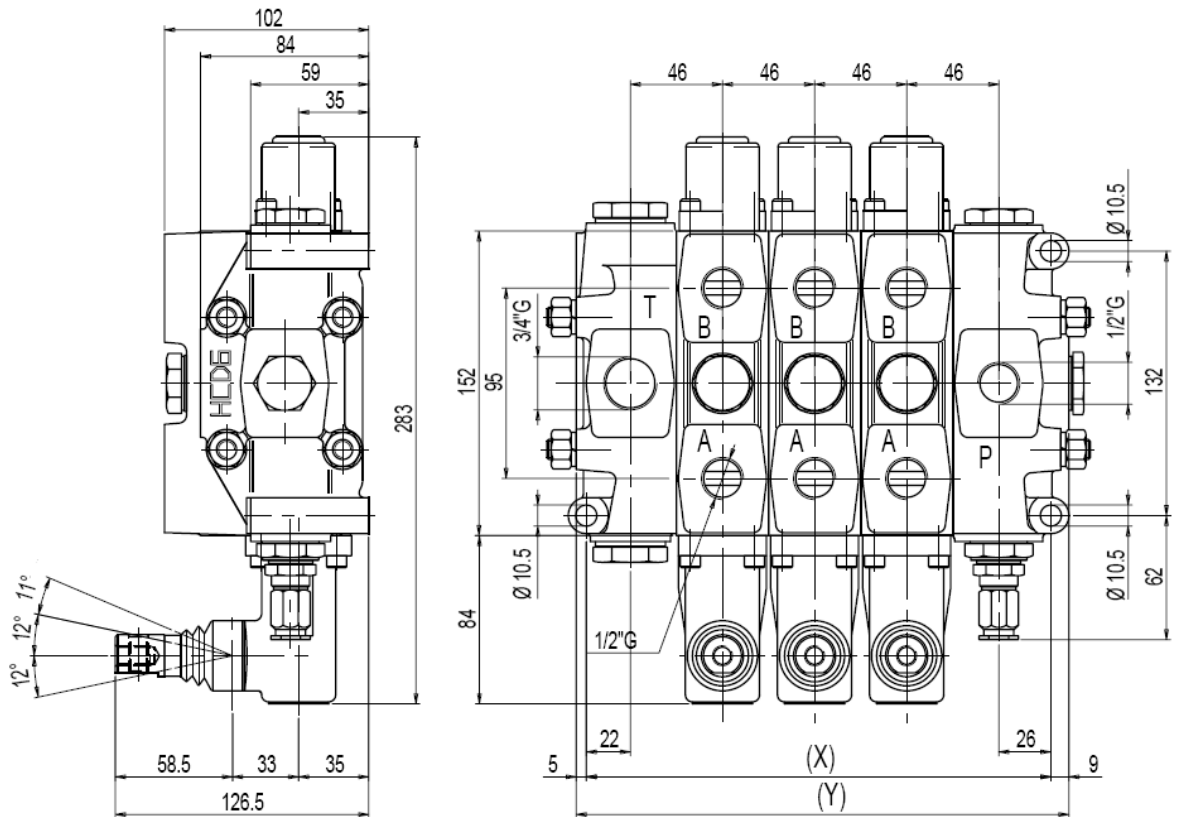
F001 - z mechanizmem centrującym do neutralnego położenia za pomocą sprężyn (standard)



F002 – z mechanizmem centrującym do neutralnego położenia za pomocą sprężyn i z zatrzaskami w skrajnych położeniach (opcja)



6. WYMIARY



7. OZNACZENIE

Przykład

HCD6/3-W001.F001-W001.F002-W002.F001-HPCO

- 1 sekcja: suwak W001, sterowanie F001
- 2 sekcja: suwak W001, sterowanie F002
- 3 sekcja: suwak W002, sterowanie F001
- z wyjściem wysokociśnieniowym HPCO

- dźwignie należy zamawiać oddzielnie
Np. Dźwignia ZA-M10-240 – szt. 3