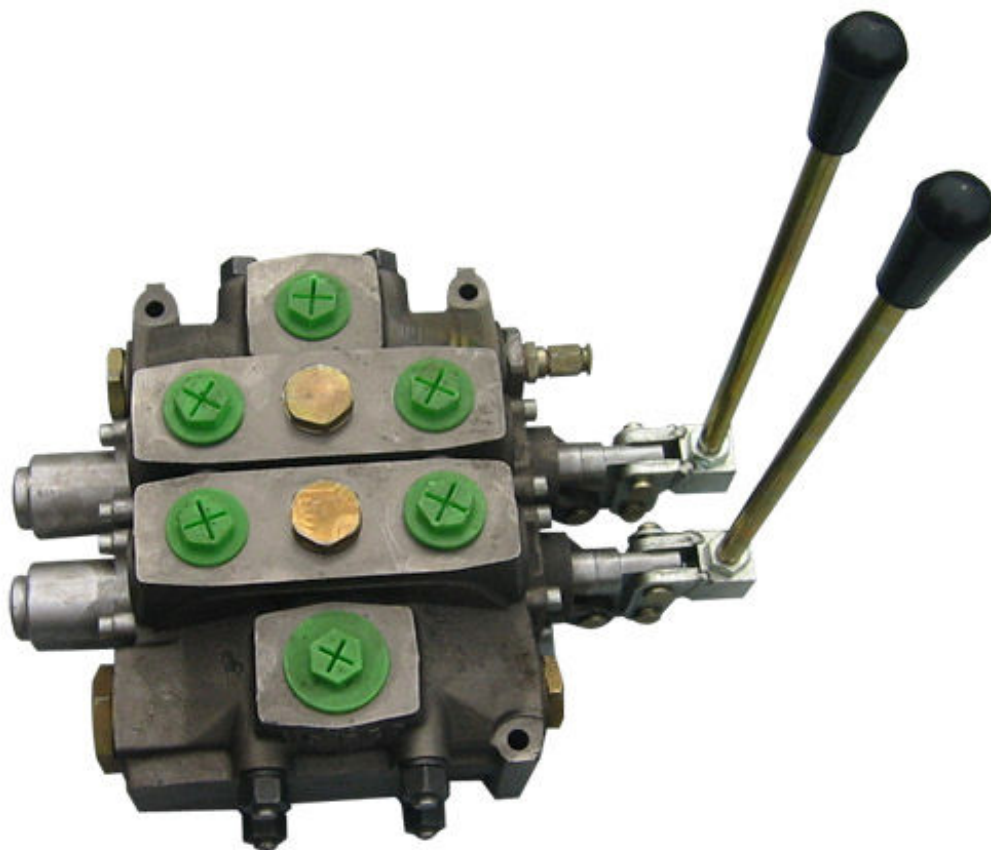


# ROZDZIELACZ HYDRAULICZNY RĘCZNIE STEROWANY TYPU HC-D20

max 250 l/min, max 350 bar



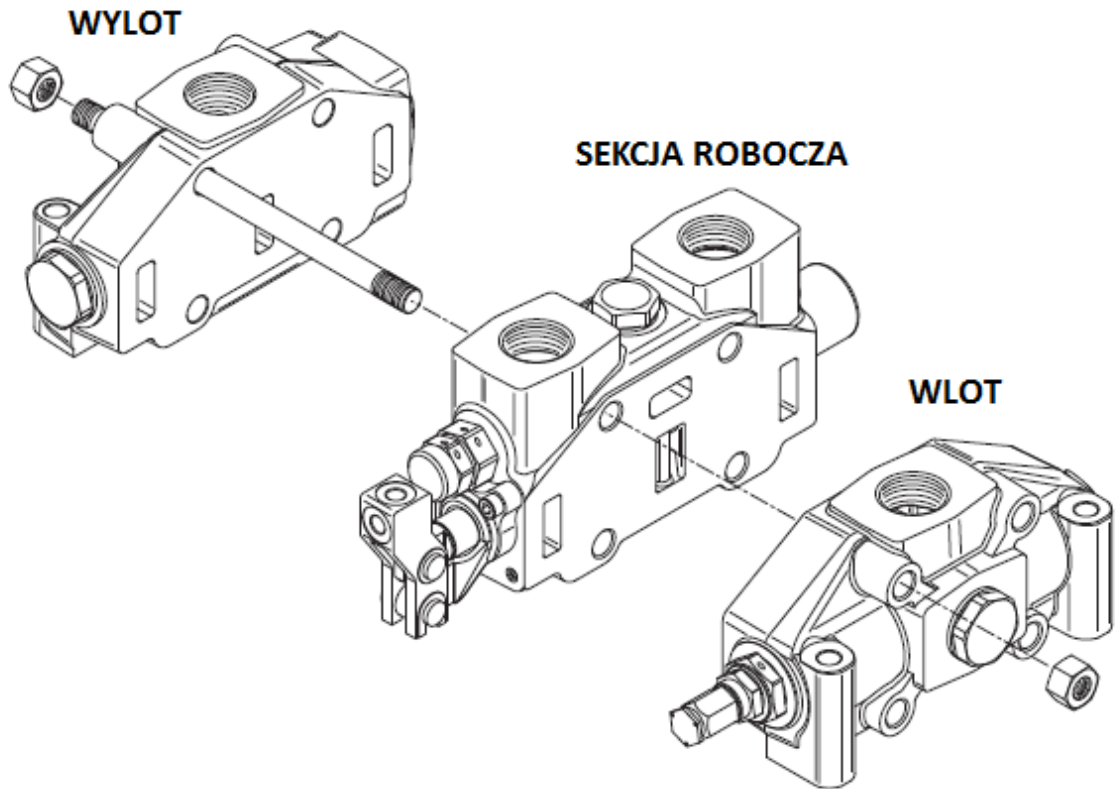
## 1. PRZEZNACZENIE

Ręcznie sterowane sekcyjne rozdzielacze hydrauliczne serii HC-D20 znajdują zastosowanie w układach sterowania siłownikami i silnikami hydraulicznymi maszyn mobilnych. Szczególnie dobrze sprawdzają się w maszynach budowlanych, drogowych, wiertniczych lub rolnych. Dostępne z magazynu są wykonania 1, 2, 3 sekcyjne. Na zamówienie rozdzielacz może posiadać od 4 do 12 sekcji roboczych. W standardzie dźwignia sterująca jest centrowana sprężynami do położenia neutralnego, w którym przepływ pomiędzy wlotem (P), a wylotem (T) jest otwarty. Standardowy układ suwaka o kodzie W001 w położeniu neutralnym odcina przepływ do portu (A) i portu (B). Oferujemy również wykonanie z suwakiem W002, który w położeniu neutralnym łączy przepływ z portu (A) i (B) do wylotu (T) – konfiguracja do współpracy z zamkami hydraulicznymi lub do silników hydraulicznych z hamulcem. Rozdzielacze w standardzie posiadają zawór przelewowy, który można wyregulować w zakresie 100-350 bar.

 **BIPROMASZ** BIURO PROJEKTOWO-HANDLOWE

85-426 Bydgoszcz; ul. Bronikowskiego 8 ■ tel./fax (052) 379 93 10, 379 93 11 ■ tel. kom 0605 41 39 29, 0501 13 99 35  
e-mail: [biuro@bipromasz.com.pl](mailto:biuro@bipromasz.com.pl) ■ [www.bipromasz.com.pl](http://www.bipromasz.com.pl)

## 2. DANE TECHNICZNE



Max przepływ: 250 l/min

Max ciśnienie na portach P, A, B, HPCO: 350 bar

Max ciśnienie na porcie T: 20 bar

Ilość sekcji roboczych: 1, 2, 3 (w magazynie), 4 – 12 (na zamówienie)

Masa [kg]:  $17,6 + n \times 11$ ; n – ilość sekcji

Porty przyłączeniowe wg ISO 1179: G1 (P, A, B), G1-1/4 (T, HPCO)

Ciecz robocza: olej hydrauliczny o lepkości 10-460 cSt

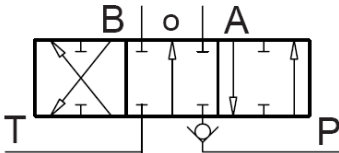
Klasa czystości oleju: 19/16 wg ISO 4406

Przesuw suwaka: 9,5 mm do przodu – 9,5 mm do tyłu

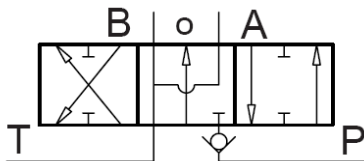
Rozstaw między sekcjami: 64 mm

## 3. TYPY SUWAKÓW

**W001** – 3 pozycyjny podwójnego działania, porty A i B odcięte w położeniu neutralnym



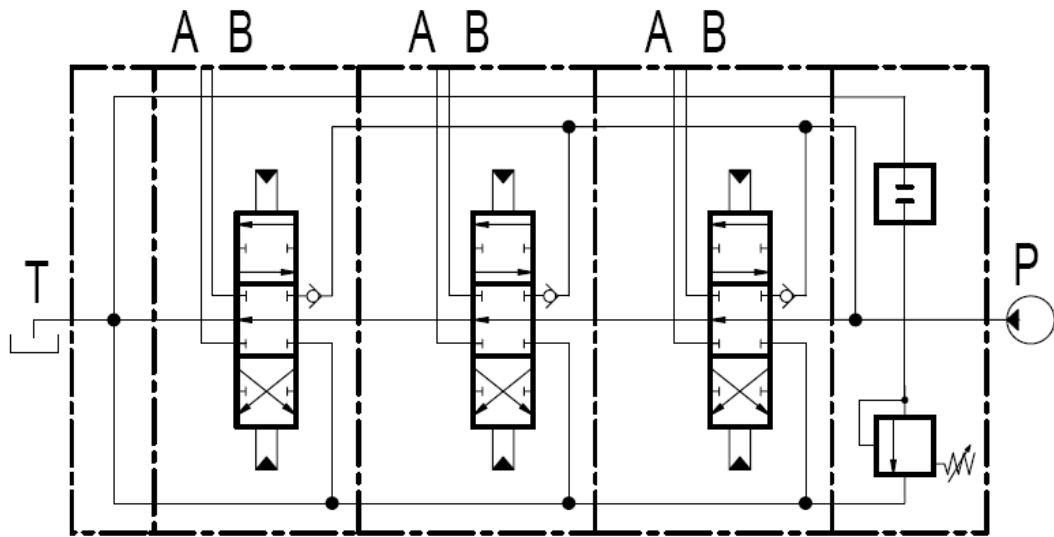
**W002** – 3 pozycyjny podwójnego działania, porty A i B połączone do wylotu T w położeniu neutralnym



## 4. SCHEMATY ROZDZIELACZA

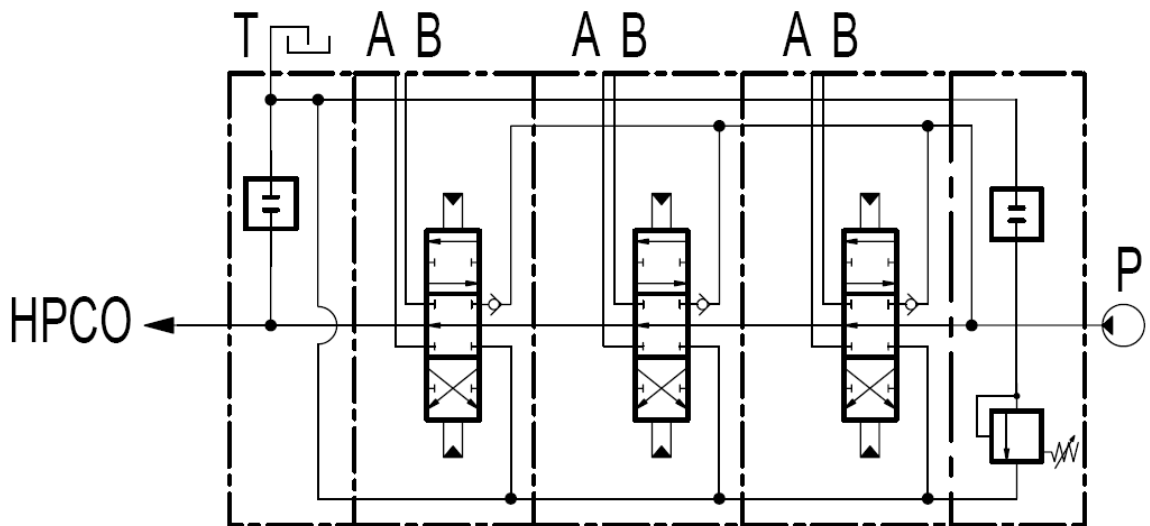
(na przykładzie rozdzielacza 3-sekcyjnego)

- standard



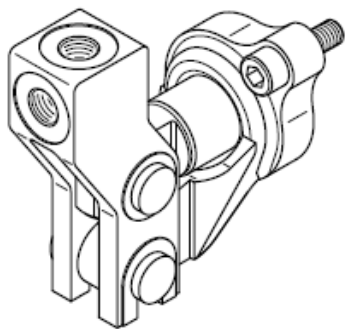
- z wyjściem wysokociśnieniowym HPCO

do szeregowego podłączenia kolejnego rozdzielacza

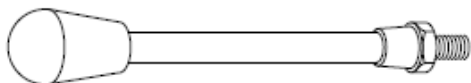


## 5. STEROWANIE

Możliwość ustawienia dźwigni w różnych płaszczyznach

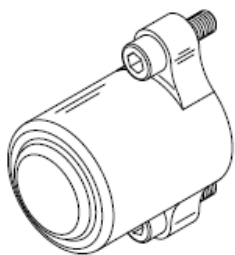


- standardowa dźwignia ZA-M14-350 (L=350 mm)



Tylna kopułka rozdzielacza w dwóch wykonaniach:

**F001** - z mechanizmem centrującym do neutralnego położenia za pomocą sprężyn (standard)



**F002** – z mechanizmem centrującym do neutralnego położenia za pomocą sprężyn i z zatrzaskami w skrajnych położeniach (opcja)

